

VAIA Waschtisch-Dreilochbatterie mit Ablaufgarnitur - Chrom

VAIA

20 713 809 Produktversion von 13.03.2017 bis 27.05.2021



- Ausladung 168 mm
- schwenkbarer Auslauf 360°
- runder luftangereicherter Strahl
- Armaturenhöhe 280 mm
- Höhe bis Luftsprudler 191 mm
- Bohrungsdurchmesser Seitenventil 32 mm
- Bohrungsdurchmesser Auslauf 35 mm
- Rosette Ø 60 mm
- Durchfluss max. 5,7 l/min
- bleifrei
- Dieses Produkt leistet einen Beitrag zur Erfüllung der Vorgaben von nachhaltigen Gebäudezertifizierungen, z.B. LEED®, BREEAM®, DGNB

Nur für Becken mit Überlauf geeignet.

	Chrom	20 713 809-00
	Platin gebürstet	20 713 809-06
	Platin	20 713 809-08
	Dark Chrome	20 713 809-19
	Messing gebürstet (23kt Gold)	20 713 809-28
	Dark Brass gebürstet	20 713 809-39
	Bronze gebürstet	20 713 809-42
	Champagne gebürstet (22kt Gold)	20 713 809-46
	Champagne (22kt Gold)	20 713 809-47
	Dark Platinum gebürstet	20 713 809-99

Empfohlenes Zubehör



Druckschläuche -

- 2x Druckschlauch 3/8" x 1/2" x 500 mm

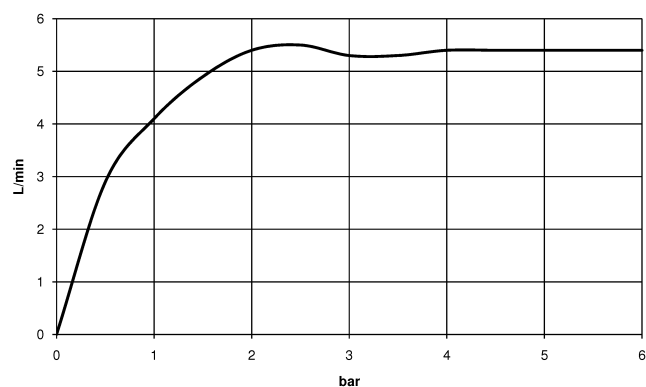
12 506 970 90

20 713 809 Produktversion von 13.03.2017 bis 27.05.2021

mm [inches]



Durchflussdiagramm



Codes & Standards

DIN 4109

Executive Order
no. 1007

ISO 3822

Scottish Water
Byelaws

UK Water Supply
Regulations

Ü-Zeichen

XP P 41-280



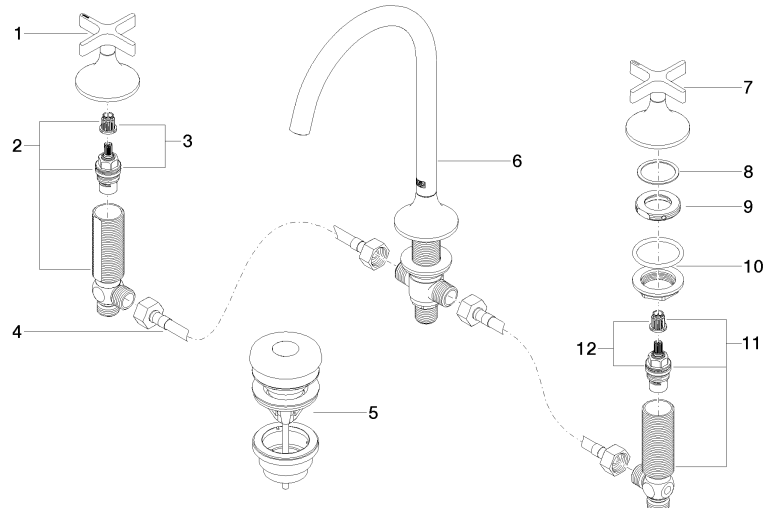
VAIA Waschtisch-Dreilochbatterie mit Ablaufgarnitur - Chrom

VAIA

20 713 809 Produktversion von 13.03.2017 bis 27.05.2021

Zertifikate und Nachhaltigkeit

LGA_29 ACS_20 ACC LY GDV_0400 WRAS_2312



Ersatzteilstückliste

Nr.	Artikelnummer	Benennung	Verbaumenge	Lieferzeit
3	90 90 03 151 00 90	Oberteil	1,00	2
1	90 20 80 011 00-00	Griff (hot)	1,00	10
11	04 17 11 055 50 90	Seitenteil	1,00	2
4	04 30 04 096 00 90	Schlauch	2,00	2
7	90 20 80 010 00-00	Griff (cold)	1,00	10
10	04 23 10 032 46 90	Befestigungssatz	2,00	2
12	90 90 03 150 00 90	Oberteil	1,00	2
9	09 24 01 028 90	Ring	2,00	2
8	09 28 10 003 90	Ring	2,00	2
5	10 125 970-00	Ablaufgarnitur mit Druckverschluss 1 1/4" - Chrom	1,00	2
6	13 716 809-00	VAIA Waschtisch-Stand-Auslauf ohne Ablaufgarnitur - Chrom	1,00	10
2	04 17 11 055 51 90	Seitenteil	1,00	2