

TARA Waschtisch-Dreilochbatterie mit Ablaufgarnitur - Schwarz matt

TARA

20 713 882



- Ausladung 165 mm
- schwenkbarer Auslauf 360°
- runder luftangereicherter Strahl
- Armaturenhöhe 285 mm
- Höhe bis Luftsprudler 163 mm
- Bohrungsdurchmesser Seitenventil 32 mm
- Bohrungsdurchmesser Auslauf 35 mm
- Rosette Ø 55 mm
- 2x Druckschlauch M 10 x 1 eingeschraubt, dichtheitsgeprüft
- Durchfluss max. 7 l/min
- bleifrei
- Dieses Produkt leistet einen Beitrag zur Erfüllung der Vorgaben von nachhaltigen Gebäudezertifizierungen, z.B. LEED®, BREEAM®, DGNB

Nur für Becken mit Überlauf geeignet.

	Schwarz matt	20 713 882-33
	Chrom	20 713 882-00
	Platin gebürstet	20 713 882-06
	Platin	20 713 882-08
	Dark Chrome	20 713 882-19
	Messing gebürstet (23kt Gold)	20 713 882-28
	Champagne gebürstet (22kt Gold)	20 713 882-46
	Champagne (22kt Gold)	20 713 882-47
	Chrom gebürstet	20 713 882-93
	Dark Platinum gebürstet	20 713 882-99

Empfohlenes Zubehör



Druckschläuche -

- 2x Druckschlauch 3/8" x 1/2" x 500 mm

12 506 970 90

TARA Waschtisch-Dreilochbatterie mit Ablaufgarnitur - Schwarz matt

TARA

20 713 882



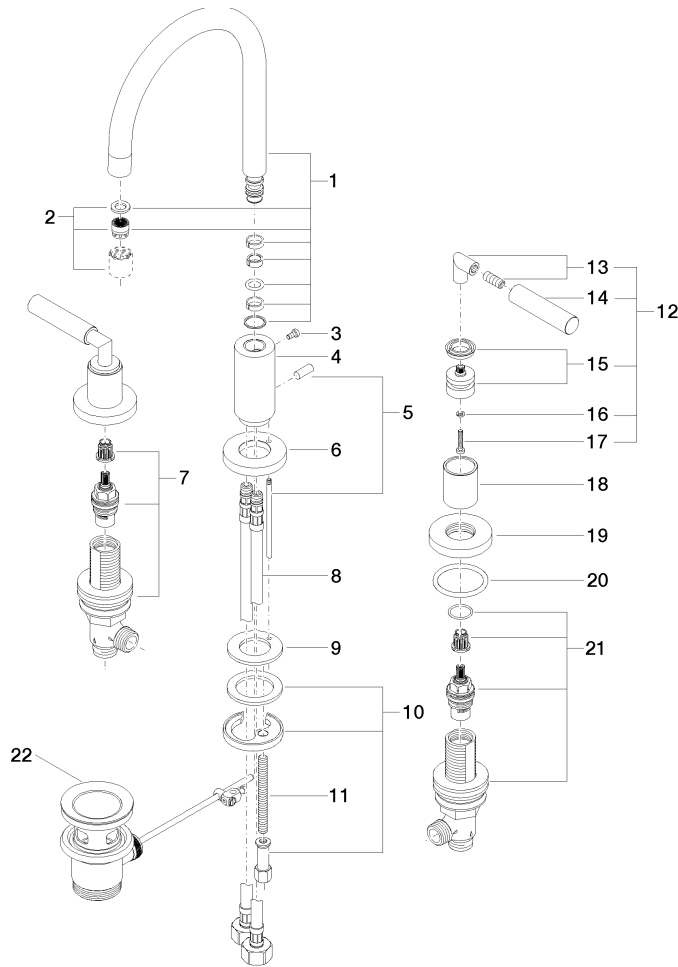
Durchflussdiagramm



Zertifikate

LGA_18925. ETA_18514. WRAS_2212026. ACS_20 ACC LY 736. GDV_0400289.

20 713 882



Ersatzteilstückliste

Nr.	Artikelnummer	Benennung	Verbaumenge	Lieferzeit
1	90 28 22 213 01-33	Auslauf	1	30
2	90 23 01 028 03-33	Luftsprudler	1	30
3	09 30 30 057 90	Schraube	1	2
4	09 11 10 087 10-33	Anschluss	1	30
5	04 20 89 030 80-33	Zugstange	1	30
6	09 28 10 133-33	Ring	1	30
7	90 17 11 040 51 90	Seitenteil	1	2
8	04 30 04 019 00 90	Schlauch	2	2
9	09 14 05 047 90	Dichtung	1	2
10	04 30 11 038 00 90	Befestigungssatz	1	2
11	09 31 11 011 90	Stift	1	2
12	04 20 88 052 00-33	Griff	2	30
13	04 18 20 022 00-33	Winkel	2	30
14	09 20 88 052-33	Griff	2	30
15	90 12 12 007 00-33	Aufnahme	2	30
16	90 30 11 029 00 90	Scheibe	2	2
17	90 30 30 075 00 90	Schraube	2	2
18	09 21 02 140-33	Huelse	2	30
19	09 27 89 105-33	Rosette	2	30
20	90 14 10 043 00 90	Dichtung	2	2
21	90 17 11 040 50 90	Seitenteil	1	2
22	90 11 01 001 00-33	Ablaufgarnitur	1	30