

TARA Waschtisch-Dreilochbatterie mit Ablaufgarnitur - Champagne gebürstet (22kt Gold)

TARA

20 713 892 Produktversion ab 30.06.2009



- Ausladung 165 mm
- schwenkbarer Auslauf 360°
- runder luftangereicherter Strahl
- Armaturenhöhe 285 mm
- Höhe bis Luftsprudler 163 mm
- Bohrungsdurchmesser Seitenventil 32 mm
- Bohrungsdurchmesser Auslauf 35 mm
- Rosette Ø 55 mm
- 2x Druckschlauch M 10 x 1 eingeschraubt, dichtheitsgeprüft
- Durchfluss max. 7 l/min
- bleifrei
- Dieses Produkt leistet einen Beitrag zur Erfüllung der Vorgaben von nachhaltigen Gebäudezertifizierungen, z.B. LEED®, BREEAM®, DGNB

Nur für Becken mit Überlauf geeignet.

	Champagne gebürstet (22kt Gold)	20 713 892-46
	Chrom	20 713 892-00
	Platin gebürstet	20 713 892-06
	Platin	20 713 892-08
	Dark Chrome	20 713 892-19
	Messing gebürstet (23kt Gold)	20 713 892-28
	Schwarz matt	20 713 892-33
	Dark Brass gebürstet	20 713 892-39
	Bronze gebürstet	20 713 892-42
	Champagne (22kt Gold)	20 713 892-47
	Chrom gebürstet	20 713 892-93
	Dark Platinum gebürstet	20 713 892-99

Empfohlenes Zubehör



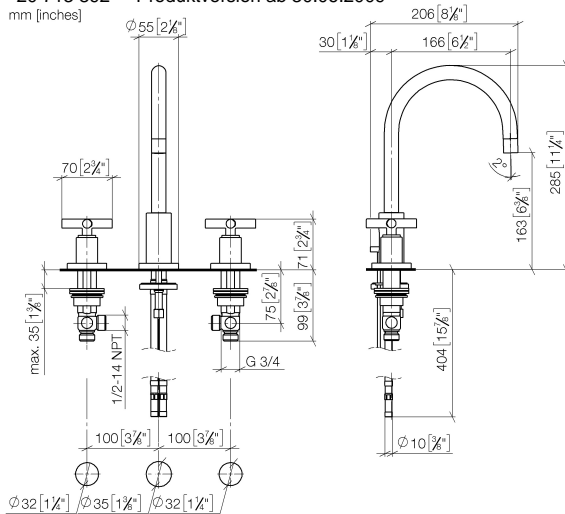
Druckschläuche - 12 506 970 90
 • 2x Druckschlauch 3/8" x 1/2" x 500 mm

TARA Waschtisch-Dreilochbatterie mit Ablaufgarnitur - Champagne gebürstet (22kt Gold)

TARA

20 713 892 Produktversion ab 30.06.2009

mm [inches]



Durchflussdiagramm



Codes & Standards

DIN 4109

EN 200

Executive Order
no. 1007

ISO 3822

Scottish Water
Byelaws

UK Water Supply
Regulations

Ü-Zeichen

VA-Zeichen



TARA Waschtisch-Dreilochbatterie mit Ablaufgarnitur - Champagne gebürstet
(22kt Gold)

TARA

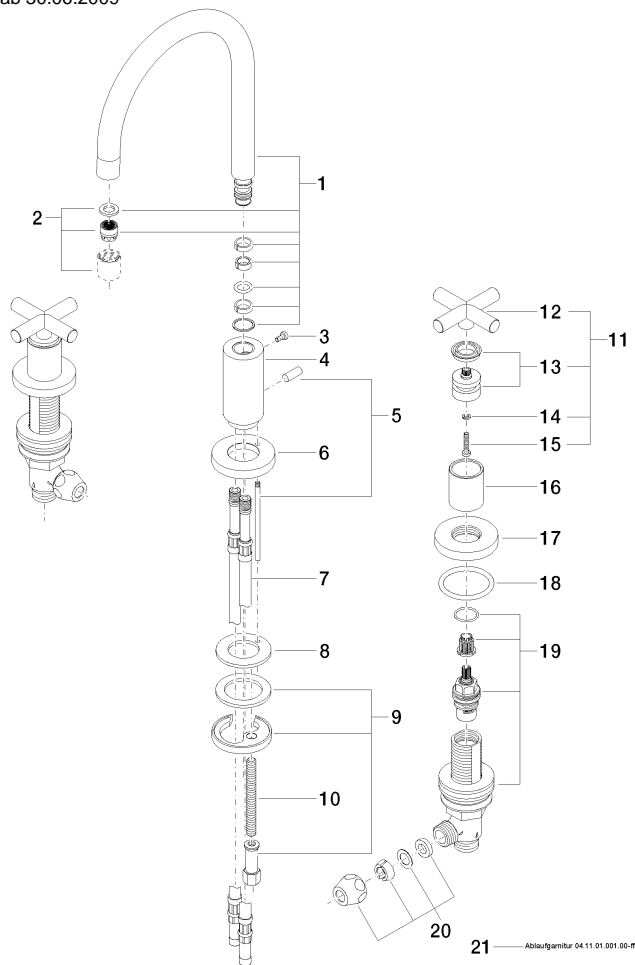
20 713 892 Produktversion ab 30.06.2009
Zertifikate und Nachhaltigkeit

LGA_18	ETA_18	WRAS_2212	GDV_0400
--------	--------	-----------	----------

TARA Waschtisch-Dreilochbatterie mit Ablaufgarnitur - Champagne gebürstet (22kt Gold)

TARA

20 713 892 Produktversion ab 30.06.2009





TARA Waschtisch-Dreilochbatterie mit Ablaufgarnitur - Champagne gebürstet (22kt Gold)

TARA

20 713 892 Produktversion ab 30.06.2009

Ersatzteilstückliste

Nr.	Artikelnummer	Benennung	Verbaumenge	Lieferzeit
8	09 14 05 047 90	Dichtung	1,00	2
5	04 20 89 030 80-46	Zugstange	1,00	30
16	09 21 02 140-46	Hülse	2,00	60
9	04 30 11 038 00 90	Befestigungssatz	1,00	2
13	90 12 12 007 00-46	Aufnahme	2,00	30
2	90 23 01 028 03-46	Luftsprudler	1,00	30
1	90 28 22 213 01-46	Auslauf	1,00	30
12	09 20 89 010-46	Griff	2,00	30
6	09 28 10 133-46	Ring	1,00	30
3	09 30 30 057 90	Schraube	1,00	2
19	90 17 11 040 51 90	Seitenteil	2,00	2
4	09 11 10 087 10-46	Anschluss	1,00	30
7	04 30 04 019 00 90	Schlauch	2,00	2
17	09 27 89 105-46	Rosette	2,00	60
10	09 31 11 011 90	Stift	1,00	2
18	90 14 10 043 00 90	Dichtung	2,00	2
15	90 30 30 075 00 90	Schraube	2,00	2
11	90 20 89 010 10-46	Griff	2,00	30
20	90 23 30 040 00-46	Verschraubung	4,00	-
Ersatzteil nicht mehr bestellbar, bitte bestellen Sie den Nachfolgeartikel				
14	90 30 11 029 00 90	Scheibe	2,00	2
21	90 11 01 001 00-46	Ablaufgarnitur	1,00	30