

TARA Dreilochbatterie - Dark Chrome

TARA

20 815 892



- Ausladung 235 mm
- schwenkbarer Auslauf 360°
- luftangereicherter Strahl
- Armaturenhöhe 370 mm
- Höhe bis Luftsprudler 212 mm
- Bohrungsdurchmesser Auslauf 35 mm
- Bohrungsdurchmesser Seitenventil 32 mm
- Durchfluss max. 7 l/min bei 3 bar Fließdruck
- bleifrei
- Dieses Produkt leistet einen Beitrag zur Erfüllung der Vorgaben von nachhaltigen Gebäudezertifizierungen, z.B. LEED®, BREEAM®, DGNB

| | | |
|--|----------------------------------|---------------|
| | Dark Chrome | 20 815 892-19 |
| | Chrom | 20 815 892-00 |
| | Platin gebürstet | 20 815 892-06 |
| | Platin | 20 815 892-08 |
| | Messing (23kt Gold) | 20 815 892-09 |
| | Messing gebürstet (23kt Gold) | 20 815 892-28 |
| | Schwarz matt | 20 815 892-33 |
| | Champagne gebürstet (22kt Gold) | 20 815 892-46 |
| | Champagne (22kt Gold) | 20 815 892-47 |
| | Chrom gebürstet (Edelstahl-Look) | 20 815 892-93 |
| | Dark Platinum gebürstet | 20 815 892-99 |

Empfohlenes Zubehör

Spender mit Rosette - Dark Chrome 82 444 970-19



Empfohlenes Zubehör

Exzenterbetätigung mit Drehknopf - Dark Chrome 10 710 970-19



Empfohlenes Zubehör

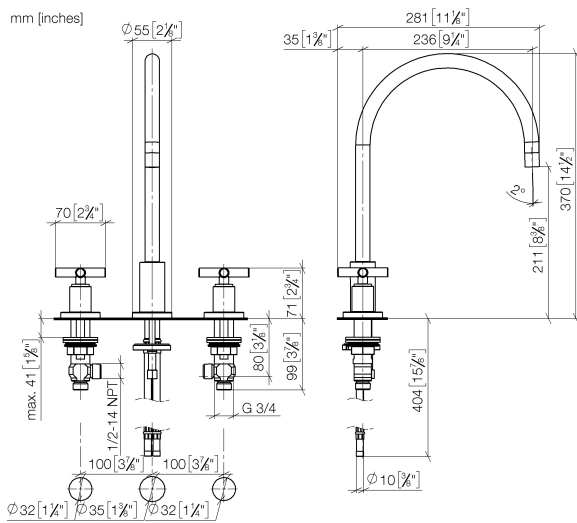
Spender mit Rosette - Dark Chrome 82 444 970-19



TARA Dreilochbatterie - Dark Chrome

TARA

20 815 892



Durchflusssdiagramm



Codes & Standards

Executive Order
no. 1007



TARA Dreilochbatterie - Dark Chrome

TARA

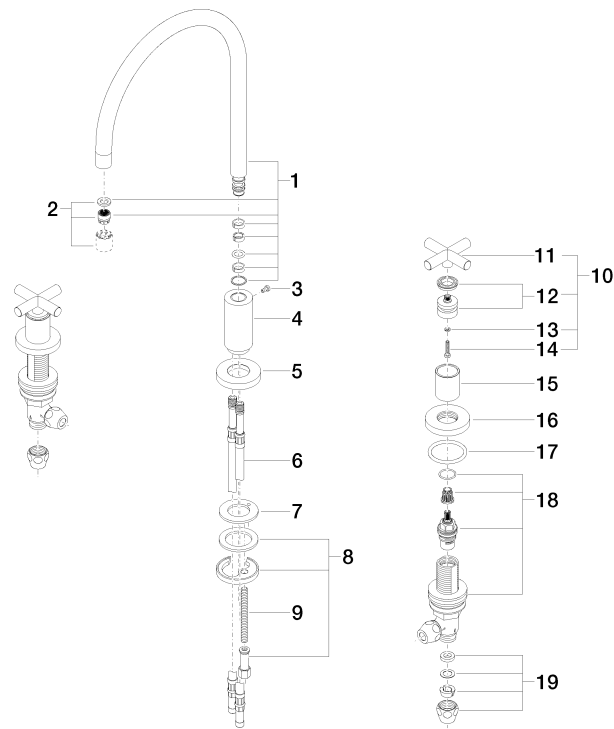
20 815 892

Zertifikate

GDV_0400

20 815 892

Ersatzteile für die
anderen
Oberflächenvarianten
finden Sie hier:
Chrom





Ersatzteilstückliste