








MADISON Waschtisch-Einlochbatterie mit Ablaufgarnitur - Messing gebürstet  
(23kt Gold)

MADISON

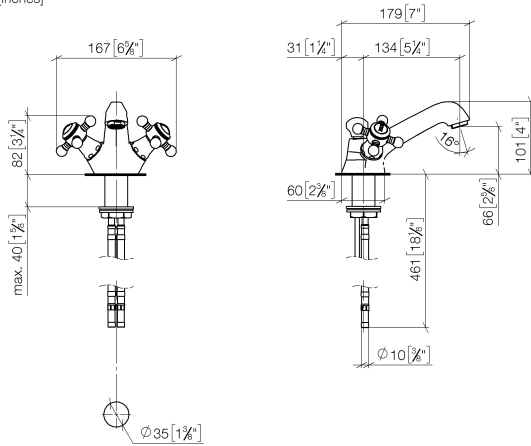
22 500 360	Produktversion von 31.07.2009 bis 07.09.2021		
	<ul style="list-style-type: none"> <li>• Ausladung 130 mm</li> <li>• starrer Auslauf</li> <li>• runder luftangereicherter Strahl</li> <li>• Armaturenhöhe 100 mm</li> <li>• Höhe bis Luftsprudler 65 mm</li> <li>• Bohrungsdurchmesser 35 mm</li> <li>• 2x Druckschlauch M 10 x 1 eingeschraubt, dichtheitsgeprüft</li> <li>• Durchfluss max. 7 l/min</li> <li>• bleifrei</li> <li>• Dieses Produkt leistet einen Beitrag zur Erfüllung der Vorgaben von nachhaltigen Gebäudezertifizierungen, z.B. LEED®, BREEAM®, DGNB</li> </ul>	<div>  <div> Messing gebürstet (23kt Gold) </div> </div>	22 500 360-28
		<div>  <div>Chrom</div> </div>	22 500 360-00
		<div>  <div>Platin gebürstet</div> </div>	22 500 360-06
		<div>  <div>Platin</div> </div>	22 500 360-08
		<div>  <div>Messing (23kt Gold)</div> </div>	22 500 360-09
		<div>  <div>Dark Brass gebürstet</div> </div>	22 500 360-39
		<div>  <div>Dark Platinum gebürstet</div> </div>	22 500 360-99



# MADISON Waschtisch-Einlochbatterie mit Ablaufgarnitur - Messing gebürstet (23kt Gold)

MADISON

22 500 360 Produktversion von 31.07.2009 bis 07.09.2021  
mm [inches]



## Durchflussdiagramm



## Codes & Standards

DIN 4109

EN 200

ISO 3822

Scottish Water  
Byelaws

UK Water Supply  
Regulations

Ü-Zeichen

VA-Zeichen



MADISON Waschtisch-Einlochbatterie mit Ablaufgarnitur - Messing gebürstet  
(23kt Gold)

MADISON

22 500 360 Produktversion von 31.07.2009 bis 07.09.2021

Zertifikate und Nachhaltigkeit

WRAS\_2107

LGA\_8

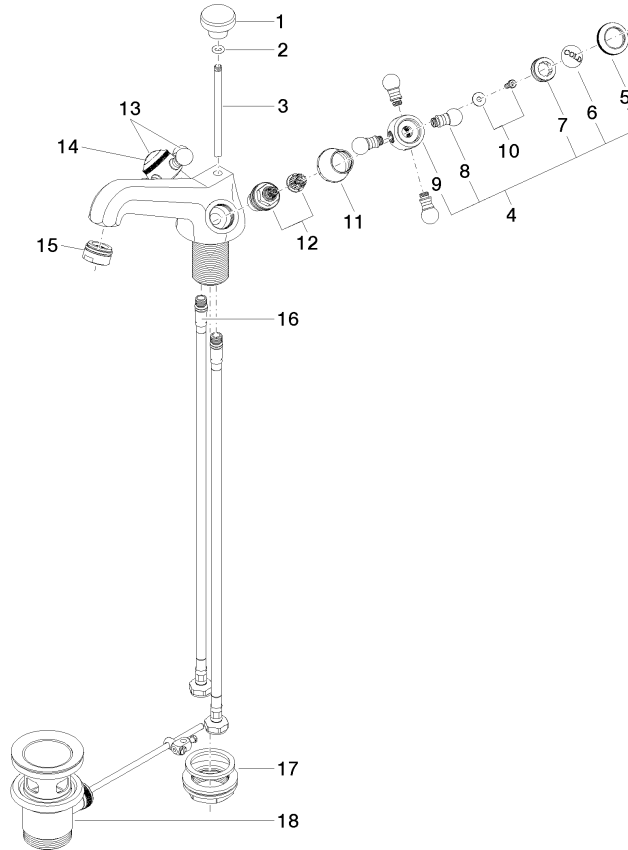
ETA\_17

# MADISON Waschtisch-Einlochbatterie mit Ablaufgarnitur - Messing gebürstet (23kt Gold)

MADISON

22 500 360 Produktversion von 31.07.2009 bis 07.09.2021

Ersatzteile für die  
anderen  
Oberflächenvarianten  
finden Sie hier:  
Chrom



## Ersatzteilstückliste

Nr.	Artikelnummer	Benennung	Verbaumenge	Lieferzeit
6	09 26 01 010 90	Zubehoer	1,00	2
12	90 90 03 151 00 90	Oberteil	2,00	2
13	04 20 36 002 07-28	Griff ( hot )	1,00	20
10	04 30 30 029 00 90	Befestigungssatz	2,00	2
3	09 31 09 004-28	Zugstange	1,00	20
14	09 26 01 011 90	Zubehoer	1,00	2
1	09 20 36 030-28	Griff	1,00	20
7	09 20 83 006 90	Griff	2,00	2
8	09 20 36 004-28	Griff	8,00	20
4	04 20 36 002 06-28	Griff ( cold )	1,00	20
16	04 30 04 104 00 90	Schlauch	2,00	2
9	09 20 36 002-28	Griff	2,00	20
11	09 21 02 055-28	Haube	2,00	20
17	04 23 10 009 01 90	Befestigungssatz	1,00	2
5	09 20 36 005-28	Griff	2,00	20
15	90 23 01 118 01-28	Luftsprudler	1,00	20
2	90 14 10 062 00 90	Dichtung	1,00	2
18	90 11 01 001 00-28	Ablaufgarnitur	1,00	20