

## MADISON Waschtisch-Einlochbatterie mit Ablaufgarnitur - Dark Platinum gebürstet


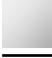





MADISON

22 500 360 Produktversion von 31.07.2009 bis 07.09.2021



- Ausladung 130 mm
- starrer Auslauf
- runder luftangereicherter Strahl
- Armaturenhöhe 100 mm
- Höhe bis Luftsprudler 65 mm
- Bohrungsdurchmesser 35 mm
- 2x Druckschlauch M 10 x 1 eingeschraubt, dichtheitsgeprüft
- Durchfluss max. 7 l/min
- bleifrei
- Dieses Produkt leistet einen Beitrag zur Erfüllung der Vorgaben von nachhaltigen Gebäudezertifizierungen, z.B. LEED®, BREEAM®, DGNB

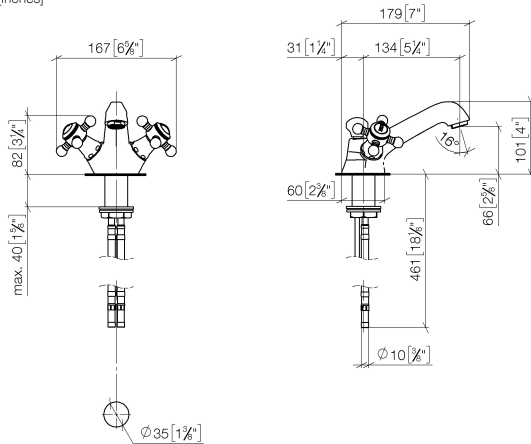
Nur für Becken mit Überlauf geeignet.

	Dark Platinum gebürstet	22 500 360-99
	Chrom	22 500 360-00
	Platin gebürstet	22 500 360-06
	Platin	22 500 360-08
	Messing (23kt Gold)	22 500 360-09
	Messing gebürstet (23kt Gold)	22 500 360-28
	Dark Brass gebürstet	22 500 360-39

# MADISON Waschtisch-Einlochbatterie mit Ablaufgarnitur - Dark Platinum gebürstet

MADISON

22 500 360 Produktversion von 31.07.2009 bis 07.09.2021  
mm [inches]



## Durchflussdiagramm



## Codes & Standards

DIN 4109

EN 200

ISO 3822

Scottish Water  
Byelaws

UK Water Supply  
Regulations

Ü-Zeichen

VA-Zeichen



MADISON Waschtisch-Einlochbatterie mit Ablaufgarnitur - Dark Platinum  
gebürstet

MADISON

---

22 500 360 Produktversion von 31.07.2009 bis 07.09.2021

Zertifikate und Nachhaltigkeit

---

WRAS\_2107

LGA\_8

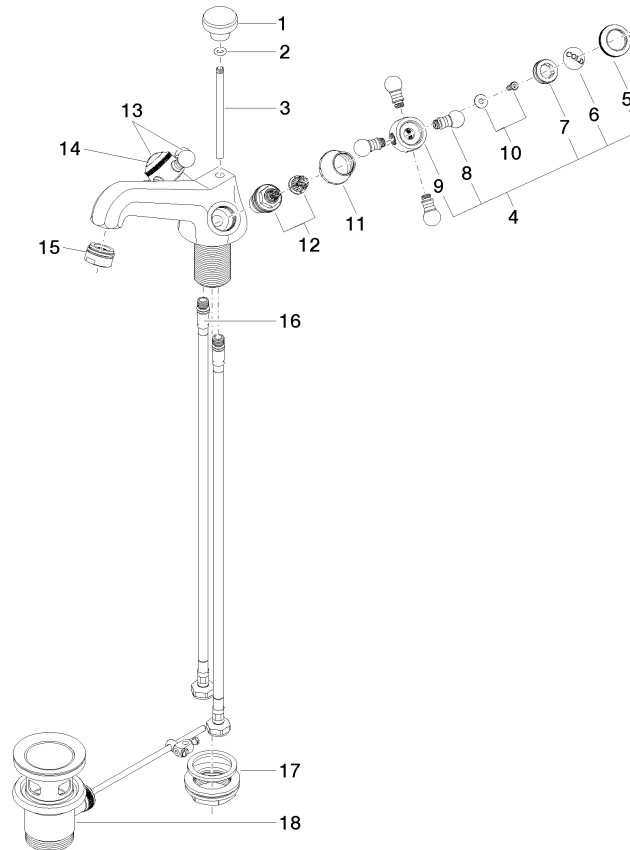
ETA\_17

## MADISON Waschtisch-Einlochbatterie mit Ablaufgarnitur - Dark Platinum gebürstet

MADISON

22 500 360 Produktversion von 31.07.2009 bis 07.09.2021

Ersatzteile für die  
anderen  
Oberflächenvarianten  
finden Sie hier:  
Chrom



### Ersatzteilstückliste

Nr.	Artikelnummer	Benennung	Verbaumenge	Lieferzeit
5	09 20 36 005-99	Griff	2,00	20
14	09 26 01 011 90	Zubehoer	1,00	2
8	09 20 36 004-99	Griff	8,00	20
1	09 20 36 030-99	Griff	1,00	20
12	90 90 03 151 00 90	Oberteil	2,00	2
15	90 23 01 118 01-99	Luftsprudler	1,00	20
6	09 26 01 010 90	Zubehoer	1,00	2
4	04 20 36 002 06-99	Griff ( cold )	1,00	20
11	09 21 02 055-99	Haube	2,00	20
16	04 30 04 104 00 90	Schlauch	2,00	2
13	04 20 36 002 07-99	Griff ( hot )	1,00	20
3	09 31 09 004-99	Zugstange	1,00	20
7	09 20 83 006 90	Griff	2,00	2
9	09 20 36 002-99	Griff	2,00	20
17	04 23 10 009 01 90	Befestigungssatz	1,00	2
10	04 30 30 029 00 90	Befestigungssatz	2,00	2
18	90 11 01 001 00-99	Ablaufgarnitur	1,00	20
2	90 14 10 062 00 90	Dichtung	1,00	2