

## TARA Waschtisch-Einlochbatterie mit Ablaufgarnitur - Schwarz matt

22 513 892 Produktversion ab 5/27/2021



- Ausladung 165 mm
- schwenkbarer Auslauf 360°
- runder luftangereicherter Strahl
- Armaturenhöhe 295 mm
- Höhe bis Luftsprudler 172 mm
- Bohrungsdurchmesser 35 mm
- Rosette Ø 59 mm
- 2x Druckschlauch M 10 x 1 eingeschraubt, dichtheitsgeprüft
- Durchfluss max. 7 l/min
- bleifrei
- Dieses Produkt leistet einen Beitrag zur Erfüllung der Vorgaben von nachhaltigen Gebäudezertifizierungen, z.B. LEED®, BREEAM®, DGNB

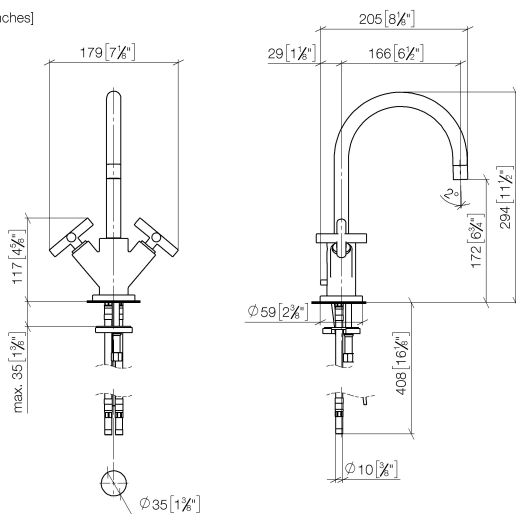
Nur für Becken mit Überlauf geeignet.

	Schwarz matt	22 513 892-33
	Chrom	22 513 892-00
	Platin gebürstet	22 513 892-06
	Platin	22 513 892-08
	Dark Chrome	22 513 892-19
	Messing gebürstet (23kt Gold)	22 513 892-28
	Bronze gebürstet	22 513 892-42
	Champagne gebürstet (22kt Gold)	22 513 892-46
	Champagne (22kt Gold)	22 513 892-47
	Chrom gebürstet	22 513 892-93
	Dark Platinum gebürstet	22 513 892-99

## TARA Waschtisch-Einlochbatterie mit Ablaufgarnitur - Schwarz matt

22 513 892 Produktversion ab 5/27/2021

mm [inches]



### Durchflussdiagramm



### Codes & Standards

DIN 4109

EN 200

Executive Order  
no. 1007

ISO 3822

Scottish Water  
Byelaws

UK Water Supply  
Regulations

Ü-Zeichen

VA-Zeichen



TARA Waschtisch-Einlochbatterie mit Ablaufgarnitur - Schwarz matt

---

22 513 892   Produktversion ab 5/27/2021

Zertifikate

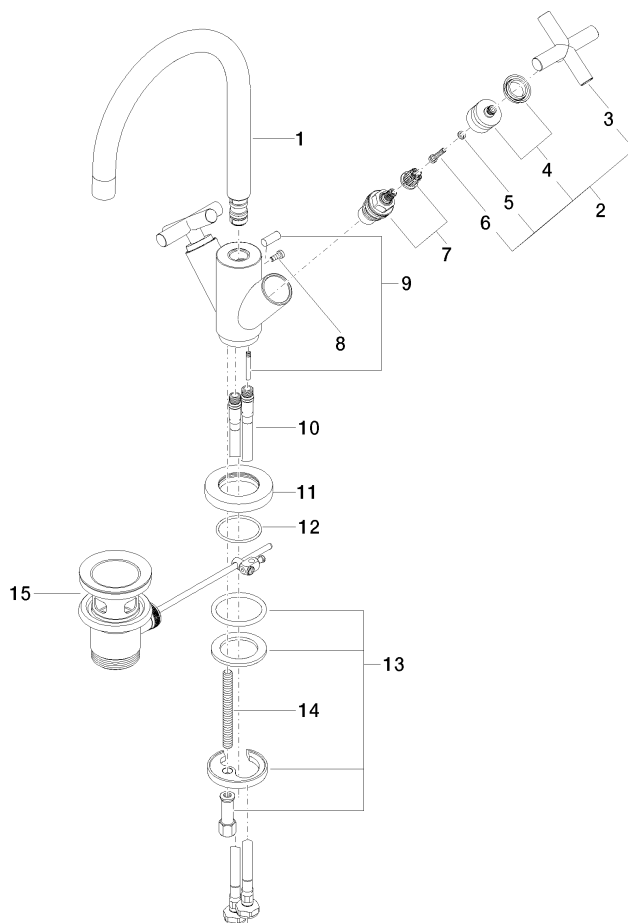
---

ETA_18	LGA_18	GDV_0400	WRAS_240702
--------	--------	----------	-------------

## TARA Waschtisch-Einlochbatterie mit Ablaufgarnitur - Schwarz matt

22 513 892 Produktversion ab 5/27/2021

Ersatzteile für die  
anderen  
Oberflächenvarianten  
finden Sie hier:  
Chrom



### Ersatzteilstückliste

Nr.	Artikelnummer	Benennung	Verbaumenge	Lieferzeit
1	90 28 22 213 01-33	Auslauf	1	30
2	90 20 89 010 10-33	Griff	2	30
3	09 20 89 010-33	Griff	2	60
4	90 12 12 007 00-33	Aufnahme	2	30
5	90 30 11 029 00 90	Scheibe	2	2
6	90 30 30 075 00 90	Schraube	2	2
7	90 90 03 151 00 90	Oberteil	2	2
8	09 30 30 054 90	Schraube	1	2
9	04 20 89 035 80-33	Zugstange	1	30
10	04 30 04 104 00 90	Schlauch	2	2
11	09 28 10 132-33	Ring	1	30
12	09 14 10 134 90	Dichtung	1	2
13	04 30 11 038 00 90	Befestigungssatz	1	2
14	09 31 11 011 90	Stift	1	2
15	90 11 01 001 00-33	Ablaufgarnitur	1	30