

**META Waschtisch-Einhandbatterie mit Standrohr ohne Ablaufgarnitur - Chrom gebürstet**

22 584 660 Produktversion ab 5/1/2022



- Ausladung 196 mm
- starrer Auslauf
- runder luftangereicherter Strahl
- Höhe gesamt 1033 - 1103 mm
- Höhe bis Luftsprudler 951 - 1021 mm
- Rosette Ø 135 mm
- Durchfluss max. 5,7 l/min
- bleifrei
- Dieses Produkt leistet einen Beitrag zur Erfüllung der Vorgaben von nachhaltigen Gebäudezertifizierungen, z.B. LEED®, BREEAM®, DGNB

|  |                                 |               |
|--|---------------------------------|---------------|
|  | Chrom gebürstet                 | 22 584 660-93 |
|  | Chrom                           | 22 584 660-00 |
|  | Platin gebürstet                | 22 584 660-06 |
|  | Dark Chrome                     | 22 584 660-19 |
|  | Light Gold                      | 22 584 660-26 |
|  | Light Gold gebürstet            | 22 584 660-27 |
|  | Schwarz matt                    | 22 584 660-33 |
|  | Bronze gebürstet                | 22 584 660-42 |
|  | Champagne gebürstet (22kt Gold) | 22 584 660-46 |
|  | Champagne (22kt Gold)           | 22 584 660-47 |
|  | Dark Platinum gebürstet         | 22 584 660-99 |

**Benötigtes Zubehör**



- UP-Bodenbefestigung -**
- Max. Einbautiefe mm
  - Min. Einbautiefe mm

35 945 970 90

**Benötigtes Zubehör**



- UP-Bodenbefestigung -**
- Max. Einbautiefe mm
  - Min. Einbautiefe mm

35 945 970 90

## META Waschtisch-Einhandbatterie mit Standrohr ohne Ablaufgarnitur - Chrom gebürstet

22 584 660 Produktversion ab 5/1/2022  
mm [inches]



### Durchflussdiagramm



### Codes & Standards

DIN 4109

ISO 3822

Scottish Water  
Byelaws

UK Water Supply  
Regulations

### Ü-Zeichen



## META Waschtisch-Einhandbatterie mit Standrohr ohne Ablaufgarnitur - Chrom gebürstet

---

22 584 660 Produktversion ab 5/1/2022

Zertifikate

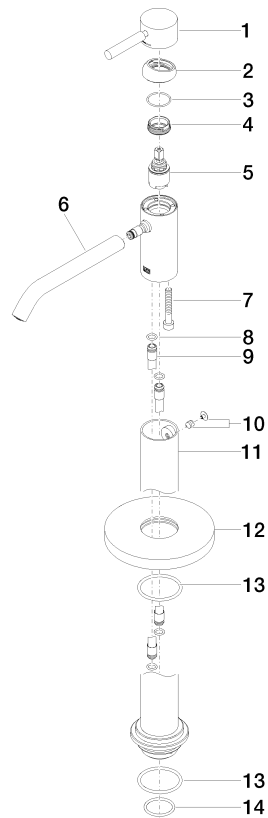
---

LGA\_38

WRAS\_240102

## META Waschtisch-Einhandbatterie mit Standrohr ohne Ablaufgarnitur - Chrom gebürstet

22 584 660 Produktversion ab 5/1/2022



### Ersatzteilstückliste

| Nr. | Artikelnummer      | Benennung | Verbaumenge | Lieferzeit |
|-----|--------------------|-----------|-------------|------------|
| 1   | 90 20 66 002 00-93 | Griff     | 1           | 20         |
| 2   | 09 28 30 041-93    | Haube     | 1           | 20         |
| 3   | 09 14 10 091 90    | Dichtung  | 1           | 2          |
| 4   | 09 24 04 266 90    | Mutter    | 1           | 2          |
| 5   | 90 15 05 044 00 90 | Kartusche | 1           | 2          |
| 6   | 90 11 06 216 00-93 | Auslauf   | 1           | 20         |
| 7   | 09 30 30 111 90    | Schraube  | 1           | 2          |
| 8   | 09 14 10 139 90    | Dichtung  | 2           | 2          |
| 9   | 04 28 22 022 10 90 | Anschluss | 2           | 2          |
| 10  | 04 31 11 002 00 90 | Stift     | 1           | 2          |
| 11  | 90 28 22 574 00-93 | Rohr      | 1           | 20         |
| 12  | 09 27 88 005-93    | Rosette   | 1           | 20         |
| 13  | 09 14 10 084 90    | Dichtung  | 2           | 2          |
| 14  | 09 14 10 018 90    | Dichtung  | 1           | 2          |