

VAIA Waschtisch-Einlochbatterie mit Standrohr ohne Ablaufgarnitur - Dark Brass gebürstet

VAIA

22 585 809 Produktversion ab 01.04.2025



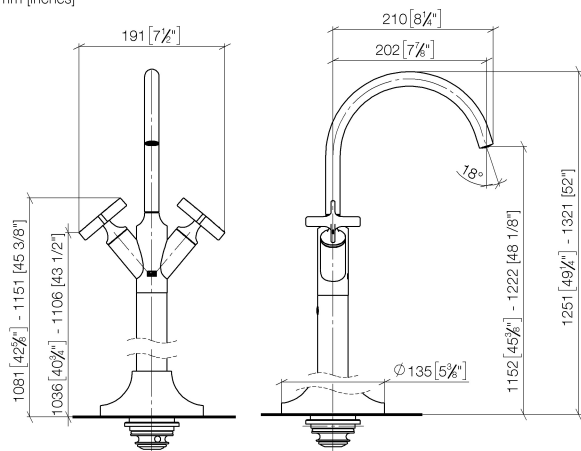
- Ausladung 202 mm
- schwenkbarer Auslauf 360°
- runder luftangereicherter Strahl
- Höhe gesamt 1251 - 1321 mm
- Höhe bis Luftsprudler 1152 - 1222 mm
- Rosette Ø 135 mm
- Durchfluss max. 5,7 l/min
- bleifrei
- Dieses Produkt leistet einen Beitrag zur Erfüllung der Vorgaben von nachhaltigen Gebäudezertifizierungen, z.B. LEED®, BREEAM®, DGNB

	Dark Brass gebürstet	22 585 809-39
	Chrom	22 585 809-00
	Platin gebürstet	22 585 809-06
	Platin	22 585 809-08
	Dark Chrome	22 585 809-19
	Messing gebürstet (23kt Gold)	22 585 809-28
	Bronze gebürstet	22 585 809-42
	Champagne gebürstet (22kt Gold)	22 585 809-46
	Champagne (22kt Gold)	22 585 809-47
	Dark Platinum gebürstet	22 585 809-99

VAIA Waschtisch-Einlochbatterie mit Standrohr ohne Ablaufgarnitur - Dark Brass gebürstet

VAIA

22 585 809 Produktversion ab 01.04.2025
mm [inches]



Durchflussdiagramm



Codes & Standards

DIN 4109

ISO 3822

Scottish Water
Byelaws

UK Water Supply
Regulations

Ü-Zeichen



VAIA Waschtisch-Einlochbatterie mit Standrohr ohne Ablaufgarnitur - Dark Brass gebürstet

VAIA

22 585 809 Produktversion ab 01.04.2025

Zertifikate und Nachhaltigkeit

LGA_38

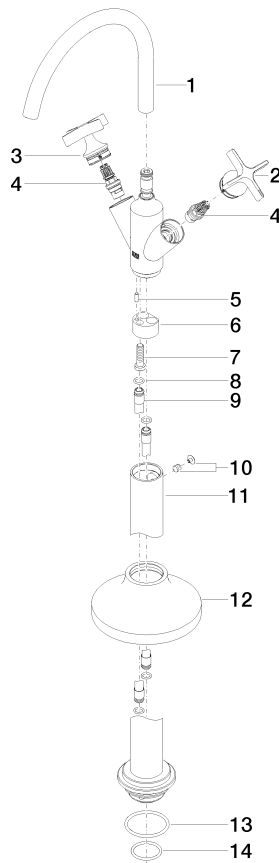
WRAS_240102

VAIA Waschtisch-Einlochbatterie mit Standrohr ohne Ablaufgarnitur - Dark Brass gebürstet

VAIA

22 585 809 Produktversion ab 01.04.2025

Ersatzteile für die
anderen
Oberflächenvarianten
finden Sie hier:
Chrom



Ersatzteilstückliste

Nr.	Artikelnummer	Benennung	Verbaumenge	Lieferzeit
1	90 28 22 313 00-39	Auslauf	1,00	30
12	90 27 80 033 00-39	Rosette	1,00	30
10	04 31 11 002 00 90	Stift	1,00	2
4	90 90 03 175 00 90	Oberteil	2,00	2
13	09 14 10 084 90	Dichtung	1,00	2
8	09 14 10 139 90	Dichtung	4,00	2
5	09 31 11 040 90	Stift	1,00	2
11	04 28 22 028 00-39	Rohr	1,00	60
6	09 24 03 193 90	Adapter	1,00	2
7	09 30 30 047 90	Schraube	1,00	2
2	90 20 66 028 00-39	Griff (cold)	1,00	30
9	04 28 22 022 10 90	Anschluss	2,00	2
14	09 14 10 018 90	Dichtung	1,00	2
3	90 20 66 029 01-39	Griff (hot)	1,00	30