

TARA Waschtisch-Einlochbatterie mit Standrohr ohne Ablaufgarnitur - Champagne gebürstet (22kt Gold)

TARA

22 585 892 Produktversion ab 01.04.2024



- Ausladung 201 mm
- schwenkbarer Auslauf 360°
- runder luftangereicherter Strahl
- Höhe gesamt 1095 - 1166 mm
- Höhe bis Luftsprudler 1025 - 1095 mm
- Rosette Ø 135 mm
- Durchfluss max. 5,7 l/min
- bleifrei
- Dieses Produkt leistet einen Beitrag zur Erfüllung der Vorgaben von nachhaltigen Gebäudezertifizierungen, z.B. LEED®, BREEAM®, DGNB

	Champagne gebürstet (22kt Gold)	22 585 892-46
	Chrom	22 585 892-00
	Platin gebürstet	22 585 892-06
	Platin	22 585 892-08
	Dark Chrome	22 585 892-19
	Messing gebürstet (23kt Gold)	22 585 892-28
	Schwarz matt	22 585 892-33
	Dark Brass gebürstet	22 585 892-39
	Bronze gebürstet	22 585 892-42
	Champagne (22kt Gold)	22 585 892-47
	Chrom gebürstet	22 585 892-93
	Dark Platinum gebürstet	22 585 892-99

Benötigtes Zubehör



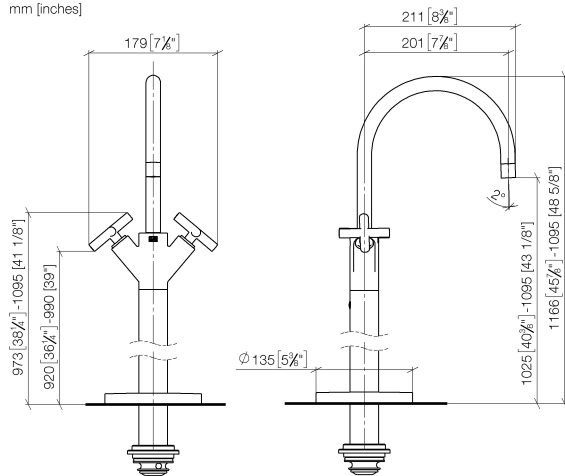
- UP-Bodenbefestigung -**
- Max. Einbautiefe 150 mm
 - Min. Einbautiefe 80 mm

35 945 970 90

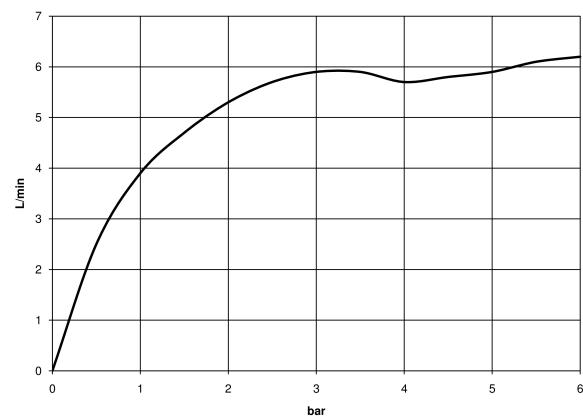
TARA Waschtisch-Einlochbatterie mit Standrohr ohne Ablaufgarnitur - Champagne gebürstet (22kt Gold)

TARA

22 585 892 Produktversion ab 01.04.2024
mm [inches]



Durchflussdiagramm



Codes & Standards

DIN 4109

ISO 3822

Scottish Water
Byelaws

UK Water Supply
Regulations

Ü-Zeichen



TARA Waschtisch-Einlochbatterie mit Standrohr ohne Ablaufgarnitur - Champagne gebürstet (22kt Gold)

TARA

22 585 892 Produktversion ab 01.04.2024

Zertifikate und Nachhaltigkeit

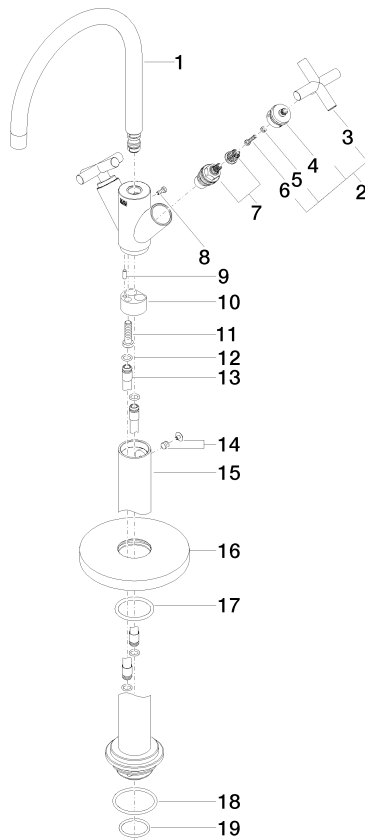
LGA_38

WRAS_2304

TARA Waschtisch-Einlochbatterie mit Standrohr ohne Ablaufgarnitur - Champagne gebürstet (22kt Gold)

TARA

22 585 892 Produktversion ab 01.04.2024



Ersatzteilstückliste

Nr.	Artikelnummer	Benennung	Verbaumenge	Lieferzeit
11	09 30 30 047 90	Schraube	1,00	2
16	09 27 88 011-46	Rosette	1,00	60
18	09 14 10 084 90	Dichtung	1,00	2
9	09 31 11 040 90	Stift	1,00	2
3	09 20 89 010-46	Griff	2,00	30
7	90 90 03 151 00 90	Oberteil	2,00	2
14	04 31 11 002 00 90	Stift	1,00	2
10	09 24 03 193 90	Adapter	1,00	2
12	09 14 10 139 90	Dichtung	4,00	2
15	04 28 22 028 00-46	Rohr	1,00	60
19	09 14 10 018 90	Dichtung	1,00	2
1	90 28 22 214 02-46	Auslauf	1,00	30
4	90 12 12 219 00-46	Aufnahme	2,00	30
13	04 28 22 022 10 90	Anschluss	2,00	2
8	09 30 30 054 90	Schraube	1,00	2
17	90 14 10 043 00 90	Dichtung	1,00	2
6	90 30 30 075 00 90	Schraube	2,00	2
2	90 20 89 010 10-46	Griff	2,00	30
5	90 30 11 029 00 90	Scheibe	2,00	2