

## TARA Einlochbatterie - Champagne (22kt Gold)

22 815 892 Produktversion ab 5/27/2021



- Ausladung 235 mm
- schwenkbarer Auslauf 360°
- luftangereicherter Strahl
- Armaturenhöhe 378 mm
- Höhe bis Luftsprudler 220 mm
- Bohrungsdurchmesser 35 mm
- Durchfluss max. 7 l/min bei 3 bar Fließdruck
- bleifrei
- Dieses Produkt leistet einen Beitrag zur Erfüllung der Vorgaben von nachhaltigen Gebäudezertifizierungen, z.B. LEED®, BREEAM®, DGNB

	Champagne (22kt Gold)	22 815 892-47
	Chrom	22 815 892-00
	Platin gebürstet	22 815 892-06
	Platin	22 815 892-08
	Messing (23kt Gold)	22 815 892-09
	Dark Chrome	22 815 892-19
	Messing gebürstet (23kt Gold)	22 815 892-28
	Schwarz matt	22 815 892-33
	Champagne gebürstet (22kt Gold)	22 815 892-46
	Chrom gebürstet (Edelstahl-Look)	22 815 892-93
	Dark Platinum gebürstet	22 815 892-99

### Empfohlenes Zubehör

**Spende mit Rosette - Champagne (22kt Gold)** 82 444 970-47



### Empfohlenes Zubehör

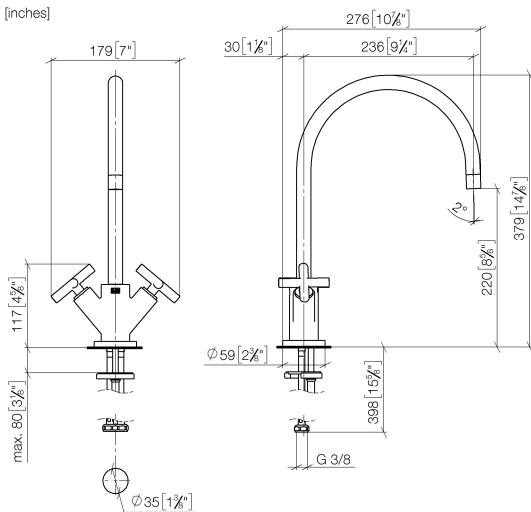
**Exzenterbetätigung mit Drehknopf - Champagne (22kt Gold)** 10 710 970-47



## TARA Einlochbatterie - Champagne (22kt Gold)

22 815 892 Produktversion ab 5/27/2021

mm [inches]



### Durchflussdiagramm



### Codes & Standards

DIN 4109

EN 200

Executive Order  
no. 1007

ISO 3822

Scottish Water  
Byelaws

UK Water Supply  
Regulations

Ü-Zeichen

VA-Zeichen



# TARA Einlochbatterie - Champagne (22kt Gold)

---

22 815 892    Produktversion ab 5/27/2021

## Zertifikate

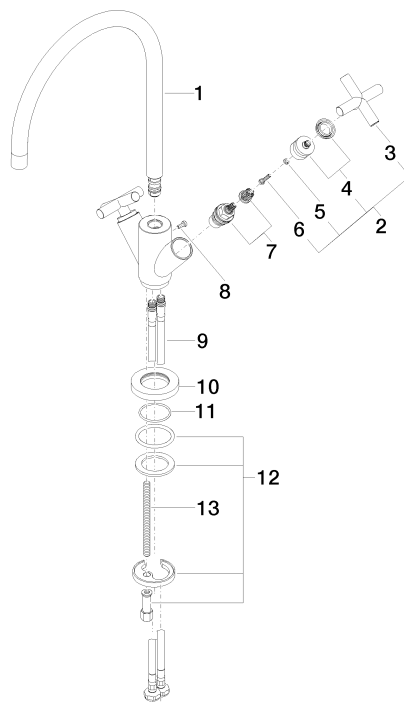
---

ETA_18	LGA_19	GDV_0400	WRAS_240702
--------	--------	----------	-------------

## TARA Einlochbatterie - Champagne (22kt Gold)

22 815 892 Produktversion ab 5/27/2021

Ersatzteile für die  
anderen  
Oberflächenvarianten  
finden Sie hier:  
Chrom



### Ersatzteilstückliste

Nr.	Artikelnummer	Benennung	Verbaumenge	Lieferzeit
1	90 28 22 226 01-47	Auslauf	1	30
2	90 20 89 010 10-47	Griff	2	30
3	09 20 89 010-47	Griff	2	60
4	90 12 12 007 00-47	Aufnahme	2	30
5	90 30 11 029 00 90	Scheibe	2	2
6	90 30 30 075 00 90	Schraube	2	2
7	90 90 03 151 00 90	Oberteil	2	2
8	09 30 30 054 90	Schraube	1	2
9	04 30 04 104 00 90	Schlauch	2	2
10	09 28 10 132-47	Ring	1	30
11	09 14 10 134 90	Dichtung	1	2
12	04 30 11 038 00 90	Befestigungssatz	1	2
13	09 31 11 012 90	Stift	1	2