

TARA Eckventil - Messing gebürstet (23kt Gold)

TARA

22 900 892

Produktversion bis 27.05.2021



- Rosette Ø 55 mm
- Schlauchabdeckung 200 mm, ablängbar

	Messing gebürstet (23kt Gold)	22 900 892-28
	Chrom	22 900 892-00
	Platin gebürstet	22 900 892-06
	Platin	22 900 892-08
	Dark Chrome	22 900 892-19
	Schwarz matt	22 900 892-33
	Dark Brass gebürstet	22 900 892-39
	Bronze gebürstet	22 900 892-42
	Champagne gebürstet (22kt Gold)	22 900 892-46
	Champagne (22kt Gold)	22 900 892-47
	Dark Platinum gebürstet	22 900 892-99

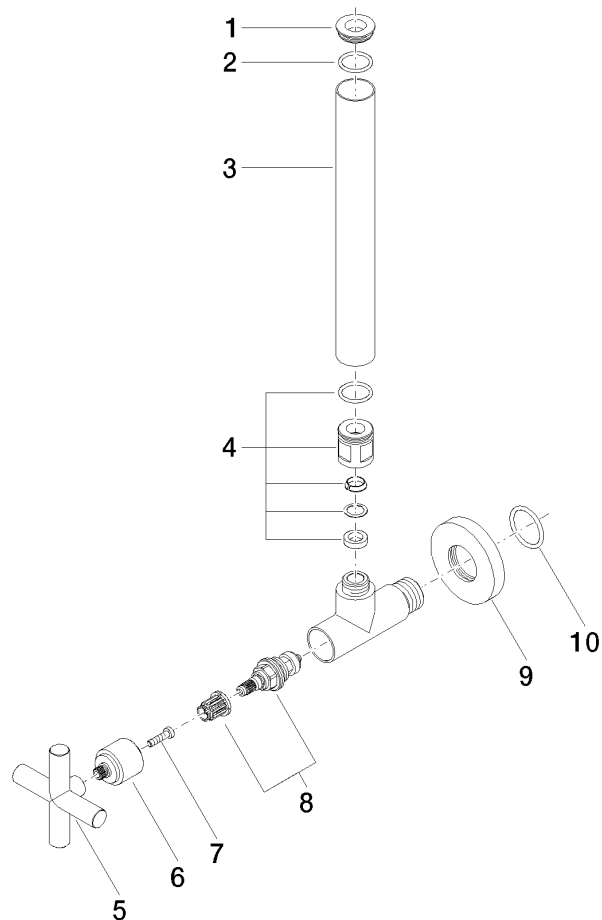
mm [inches]



Durchflussdiagramm



Ersatzteile für die
anderen
Oberflächenvarianten
finden Sie hier:
Chrom



Ersatzteilstückliste

Nr.	Artikelnummer	Benennung	Verbaumenge	Lieferzeit
4	04 24 04 220 01-28	Verschraubung	1,00	-
Ersatzteil nicht mehr bestellbar, bitte bestellen Sie den Nachfolgeartikel				
5	09 20 89 010-28	Griff	1,00	60
7	09 30 30 069 90	Schraube	1,00	2
1	09 21 22 000-28	Nippel	1,00	-
Ersatzteil nicht mehr bestellbar, bitte bestellen Sie den Nachfolgeartikel				
6	09 12 12 041-28	Aufnahme	1,00	20
8	90 90 03 006 00 90	Oberteil	1,00	2
9	09 27 22 015-28	Rosette	1,00	20
3	09 28 22 020-28	Rohr	1,00	20
10	09 14 10 093 90	Dichtung	1,00	2
2	90 14 10 010 00 90	Dichtung	1,00	2