

## Eckventil - Champagne (22kt Gold)

SERIENSPEZIFISC

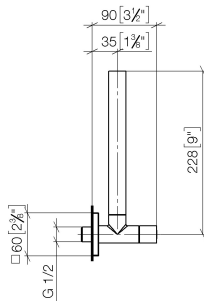
22 901 782 Produktversion von 10.03.2014 bis 27.05.2021



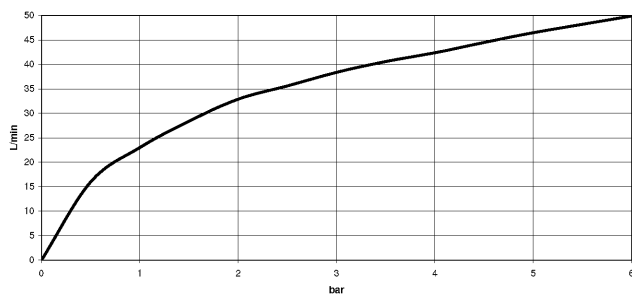
- Rosette 60 x 60 mm
- Schlauchabdeckung 200 mm, ablängbar
- Anschluss 1/2"

|  |                                 |               |
|--|---------------------------------|---------------|
|   | Champagne (22kt Gold)           | 22 901 782-47 |
|   | Chrom                           | 22 901 782-00 |
|   | Platin gebürstet                | 22 901 782-06 |
|   | Platin                          | 22 901 782-08 |
|   | Dark Chrome                     | 22 901 782-19 |
|   | Messing gebürstet (23kt Gold)   | 22 901 782-28 |
|   | Schwarz matt                    | 22 901 782-33 |
|   | Champagne gebürstet (22kt Gold) | 22 901 782-46 |
|   | Chrom gebürstet                 | 22 901 782-93 |
|  | Dark Platinum gebürstet         | 22 901 782-99 |

mm [inches]



### Durchflussdiagramm



### Codes & Standards

Scottish Water  
Byelaws

UK Water Supply  
Regulations



## Eckventil - Champagne (22kt Gold)

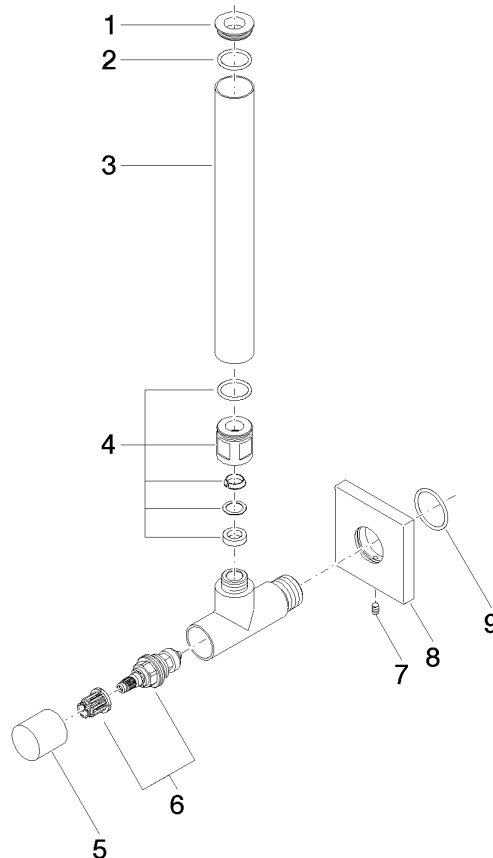
SERIENSPEZIFISC

22 901 782 Produktversion von 10.03.2014 bis 27.05.2021

### Zertifikate und Nachhaltigkeit

WRAS\_2205

Ersatzteile für die  
anderen  
Oberflächenvarianten  
finden Sie hier:  
Chrom



## Ersatzteilstückliste

| Nr.  | Artikelnummer      | Benennung     | Verbaumenge | Lieferzeit |
|--|--------------------|---------------|-------------|------------|
| 8  | 09 27 78 042-47    | Rosette       | 1,00        | 60         |
| 1  | 09 21 22 000-47    | Nippel        | 1,00        | 30         |
| 5  | 09 20 22 001-47    | Griff         | 1,00        | 30         |
| 6  | 90 90 03 006 00 90 | Oberteil      | 1,00        | 2          |
| 7  | 09 31 11 048 90    | Stift         | 1,00        | 2          |
| 3  | 09 28 22 020-47    | Rohr          | 1,00        | 30         |
| 4  | 04 24 04 220 01-47 | Verschraubung | 1,00        | -          |
| Ersatzteil nicht mehr bestellbar, bitte bestellen Sie den Nachfolgeartikel |                    |               |             |            |
| 9  | 09 14 10 112 90    | Dichtung      | 1,00        | 2          |
| 2  | 90 14 10 010 00 90 | Dichtung      | 1,00        | 2          |