

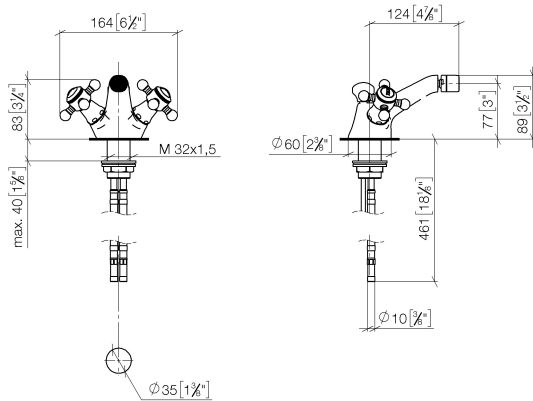
MADISON Bidet-Einlochbatterie mit Ablaufgarnitur - Messing gebürstet (23kt Gold)

MADISON

24 510 360	Produktversion ab 31.07.2009		
	<ul style="list-style-type: none"> Ausladung 125 mm Kugelgelenk 15° schwenkbar runder luftangereicherter Strahl Armaturenhöhe 88 mm Höhe bis Luftsprudler 78 mm Bohrungsdurchmesser 35 mm 2x Druckschlauch M 10 x 1 eingeschraubt, dichtheitsgeprüft Durchfluss max. 7 l/min 	<div> <div></div> <div>Messing gebürstet (23kt Gold)</div> </div>	24 510 360-28
		<div> <div></div> <div>Chrom</div> </div>	24 510 360-00
		<div> <div></div> <div>Platin gebürstet</div> </div>	24 510 360-06
		<div> <div></div> <div>Platin</div> </div>	24 510 360-08
		<div> <div></div> <div>Messing (23kt Gold)</div> </div>	24 510 360-09
		<div> <div></div> <div>Dark Brass gebürstet</div> </div>	24 510 360-39
		<div> <div></div> <div>Dark Platinum gebürstet</div> </div>	24 510 360-99



24 510 360 Produktversion ab 31.07.2009
mm [inches]



Durchflussdiagramm



Codes & Standards

Scottish Water
Byelaws

UK Water Supply
Regulations



MADISON Bidet-Einlochbatterie mit Ablaufgarnitur - Messing gebürstet (23kt Gold)

MADISON

24 510 360 Produktversion ab 31.07.2009

Zertifikate und Nachhaltigkeit

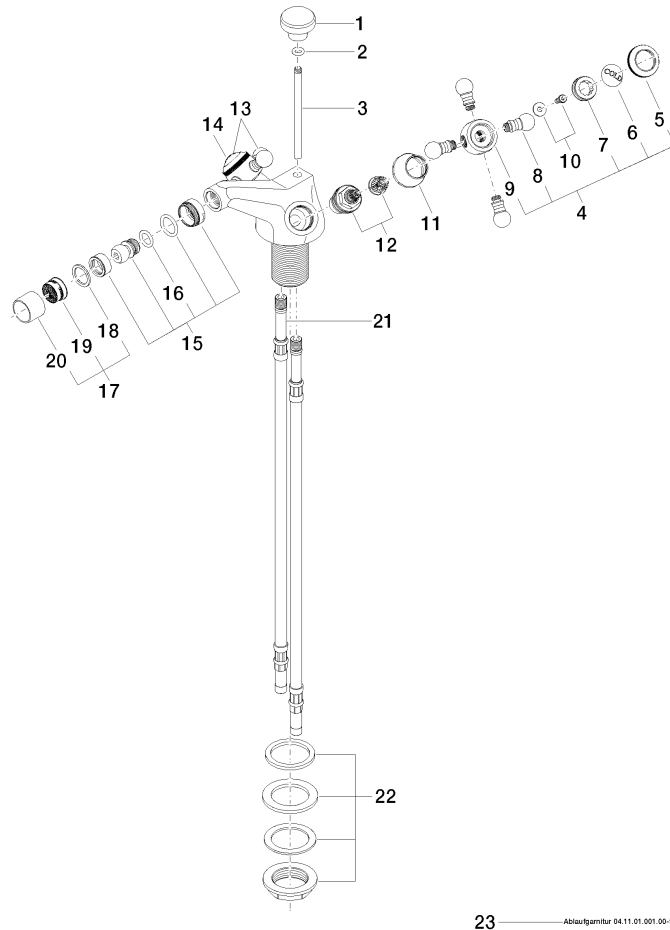
WRAS_2310

MADISON Bidet-Einlochbatterie mit Ablaufgarnitur - Messing gebürstet (23kt Gold)

MADISON

24 510 360 Produktversion ab 31.07.2009

Ersatzteile für die
anderen
Oberflächenvarianten
finden Sie hier:
Chrom



23 — Ablaufgarnitur 04.11.01.001.00-#