

TARA Bidet-Einlochbatterie mit Ablaufgarnitur - Champagne gebürstet (22kt Gold)

TARA

24 510 892 Produktversion ab 27.05.2021



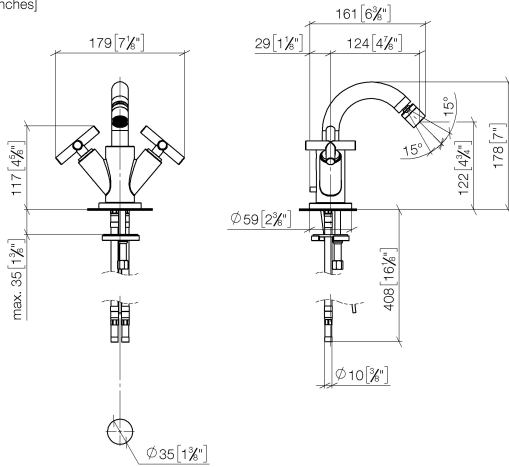
- Ausladung 124 mm
- Kugelgelenk 15° schwenkbar (in jede Richtung)
- runder luftangereicherter Strahl
- Armaturenhöhe 180 mm
- Höhe bis Luftsprudler 123 mm
- Bohrungsdurchmesser 35 mm
- Rosette Ø 59 mm
- 2x Druckschlauch M 10 x 1 eingeschraubt, dichtheitsgeprüft
- Durchfluss max. 7 l/min

	Champagne gebürstet (22kt Gold)	24 510 892-46
	Chrom	24 510 892-00
	Platin gebürstet	24 510 892-06
	Platin	24 510 892-08
	Dark Chrome	24 510 892-19
	Messing gebürstet (23kt Gold)	24 510 892-28
	Schwarz matt	24 510 892-33
	Dark Brass gebürstet	24 510 892-39
	Bronze gebürstet	24 510 892-42
	Champagne (22kt Gold)	24 510 892-47
	Chrom gebürstet	24 510 892-93
	Dark Platinum gebürstet	24 510 892-99

TARA Bidet-Einlochbatterie mit Ablaufgarnitur - Champagne gebürstet (22kt Gold)

TARA

24 510 892 Produktversion ab 27.05.2021
mm [inches]



Durchflussdiagramm



Codes & Standards

ASME A112.18.1

cUPC

DIN 4109

ISO 3822

Ü-Zeichen



TARA Bidet-Einlochbatterie mit Ablaufgarnitur - Champagne gebürstet (22kt Gold)

TARA

24 510 892 Produktversion ab 27.05.2021

Zertifikate und Nachhaltigkeit

IAPMO_4976

LGA_38

TARA Bidet-Einlochbatterie mit Ablaufgarnitur - Champagne gebürstet (22kt Gold)

TARA

24 510 892 Produktversion ab 27.05.2021

Ersatzteile für die
anderen
Oberflächenvarianten
finden Sie hier:
Chrom



Ersatzteilstückliste

Nr.	Artikelnummer	Benennung	Verbaumenge	Lieferzeit
4	90 28 22 216 00-46	Auslauf	1,00	30
2	04 21 40 007 00-46	Gelenk	1,00	30
14	09 28 10 132-46	Ring	1,00	30
15	09 14 10 134 90	Dichtung	1,00	2
6	09 20 89 010-46	Griff	2,00	30
10	90 90 03 151 00 90	Oberteil	2,00	2
12	09 30 30 054 90	Schraube	1,00	2
17	09 31 11 011 90	Stift	1,00	2
1	90 23 01 004 05-46	Luftsprudler	1,00	30
7	90 12 12 007 00-46	Aufnahme	2,00	30
13	04 30 04 104 00 90	Schlauch	2,00	2
16	04 30 11 038 00 90	Befestigungssatz	1,00	2
11	04 20 89 035 80-46	Zugstange	1,00	30
5	90 20 89 010 10-46	Griff	2,00	30
8	90 30 11 029 00 90	Scheibe	2,00	2
18	90 11 01 001 00-46	Ablaufgarnitur	1,00	30
9	90 30 30 075 00 90	Schraube	2,00	2
3	90 14 10 011 00 90	Dichtung	1,00	2