


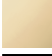





25 023 360    Produktversion ab 01.07.2025



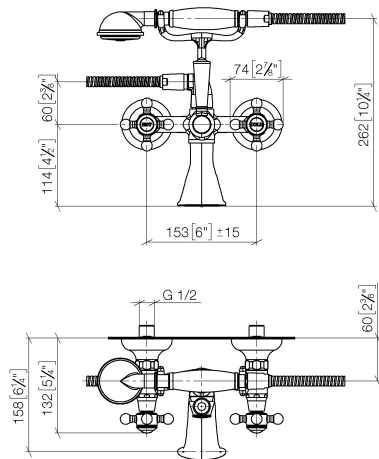
- Ausladung 160 mm
- Handbrause: COMPACT RAIN, Durchfluss max. 9 l/min (bei 3 Bar)
- Auslauf: rechteckiger Normalstrahl
- Brausehalter
- Drehumstellung Wanne/Brause
- Rosette Ø 70 mm
- Anschluss 1/2"
- Stichmaß 153 mm
- Metallbrauseschlauch 1250 mm mit integriertem Verdrehschutz
- Durchfluss Auslauf max. 26 l/min

Eigensicher gegen Rückfließen.

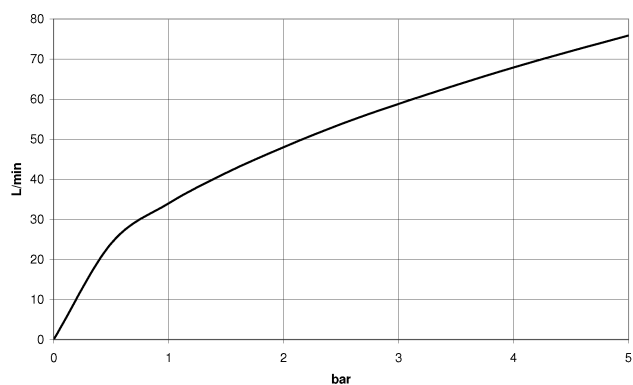
	Chrom	25 023 360-00
	Platin gebürstet	25 023 360-06
	Platin	25 023 360-08
	Messing (23kt Gold)	25 023 360-09
	Messing gebürstet (23kt Gold)	25 023 360-28
	Dark Brass gebürstet	25 023 360-39
	Dark Platinum gebürstet	25 023 360-99

25 023 360 Produktversion ab 01.07.2025

mm [inches]



## Durchflussdiagramm



## Codes & Standards

EN 1717

Scottish Water  
Byelaws

UK Water Supply  
Regulations



## MADISON Wannenbatterie für Wandmontage mit Handbrausegarnitur - Chrom

---

MADISON

25 023 360 Produktversion ab 01.07.2025

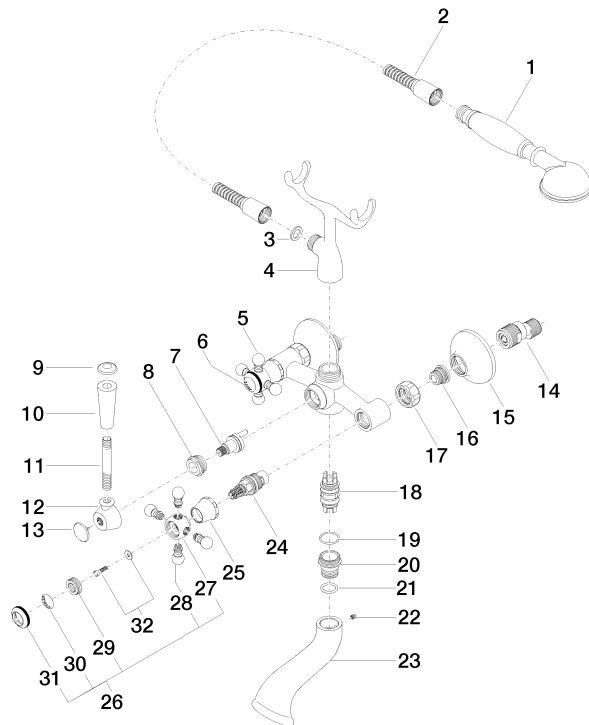
Zertifikate und Nachhaltigkeit

---

Belgaqua\_21-378-2 WRAS\_240702

25 023 360 Produktversion ab 01.07.2025

Ersatzteile für die  
anderen  
Oberflächenvarianten  
finden Sie hier: Platin  
gebürstet



## Ersatzteilstückliste

Nr.	Artikelnummer	Benennung	Verbaumenge	Lieferzeit
12	09 18 20 011-00	Aufnahme	1,00	10
29	09 20 83 006 90	Griff	2,00	2
23	09 11 06 033 20-00	Auslauf	1,00	10
1	28 002 970-00	MADISON Metall-Handbrause mit Porzellangriff (weiß) - Chrom	1,00	10
9	09 30 30 062-00	Schraube	1,00	10
2	28 104 970-00	Metall-Brauseschlauch 1/2" x 1/2" x 1250 mm - Chrom	1,00	2
6	09 26 01 011 90	Zubehoer	1,00	2
4	04 17 20 010 00-00	Halter	1,00	10
30	09 26 01 010 90	Zubehoer	1,00	2
20	09 24 03 123 20 90	Nippel	1,00	2
26	04 20 36 002 06-00	Griff ( cold )	1,00	10
31	09 20 36 005-00	Griff	2,00	10
5	04 20 36 002 07-00	Griff ( hot )	1,00	10
11	09 28 22 013 90	Rohr	1,00	2
10	11 170 370-00	MADISON Hebeleinsatz - Chrom	1,00	10
32	04 30 30 029 00 90	Befestigungssatz	2,00	2
24	90 90 03 131 00 90	Oberteil	2,00	2
27	09 20 36 002-00	Griff	2,00	10
14	04 11 04 030 00 90	Anschluss	2,00	2
13	09 30 30 064-00	Schraube	1,00	10
21	09 14 10 022 90	Dichtung	1,00	2
25	09 21 02 055-00	Haube	2,00	10
17	09 23 30 010-00	Mutter	2,00	10
15	09 27 39 010-00	Rosette	2,00	10
8	09 23 10 007 90	Mutter	1,00	2
28	09 20 36 004-00	Griff	8,00	10
16	04 29 05 014 00 90	Nippel	2,00	2
19	90 14 10 056 00 90	Dichtung	1,00	2
18	90 21 10 010 00 90	Einsatz	1,00	2
3	90 14 20 002 00 90	Dichtung	1,00	2
7	90 15 01 001 00 90	Umstellung	1,00	2
22	90 31 11 030 00 90	Stift	1,00	2