

CL.1 Wannen-Einhandbatterie mit Standrohr für freistehende Montage mit Schlauchbrausegarnitur - Champagne gebürstet (22kt Gold)

CL.1

25 863 705 Produktversion ab 01.07.2023



- Ausladung 238 mm
- rechteckiges Strahlbild mit 55 Einzelstrahlen
- Durchfluss Auslauf max. 24,6 l/min
- Handbrause: COMPACT RAIN, Durchfluss max. 6,8 l/min (bei 3 Bar)
- Stabhandbrause mit Antikalk-System
- Brausehalter
- automatische Umstellung Wanne/Brause
- Höhe gesamt 935 - 1005 mm
- Höhe Standrohr 598 - 668 mm
- Höhe bis Luftsprudler 852 - 922 mm
- Schubrosette 131 x 131 mm
- Metallbrauseschlauch 1250 mm mit integriertem Verdrehschutz

	Champagne gebürstet (22kt Gold)	25 863 705-46
	Chrom	25 863 705-00
	Platin gebürstet	25 863 705-06
	Dark Chrome	25 863 705-19
	Champagne (22kt Gold)	25 863 705-47
	Dark Platinum gebürstet	25 863 705-99

CL.1 Wannen-Einhandbatterie mit Standrohr für freistehende Montage mit Schlauchbrausegarnitur - Champagne gebürstet (22kt Gold)

CL.1

25 863 705 Produktversion ab 01.07.2023

mm [inches]



Durchflussdiagramm



Codes & Standards

ASME A112.18.1

cUPC

EN 1717



CL.1 Wannen-Einhandbatterie mit Standrohr für freistehende Montage mit
Schlauchbrausegarnitur - Champagne gebürstet (22kt Gold)

CL.1

25 863 705 Produktversion ab 01.07.2023

Zertifikate und Nachhaltigkeit

IAPMO_4976

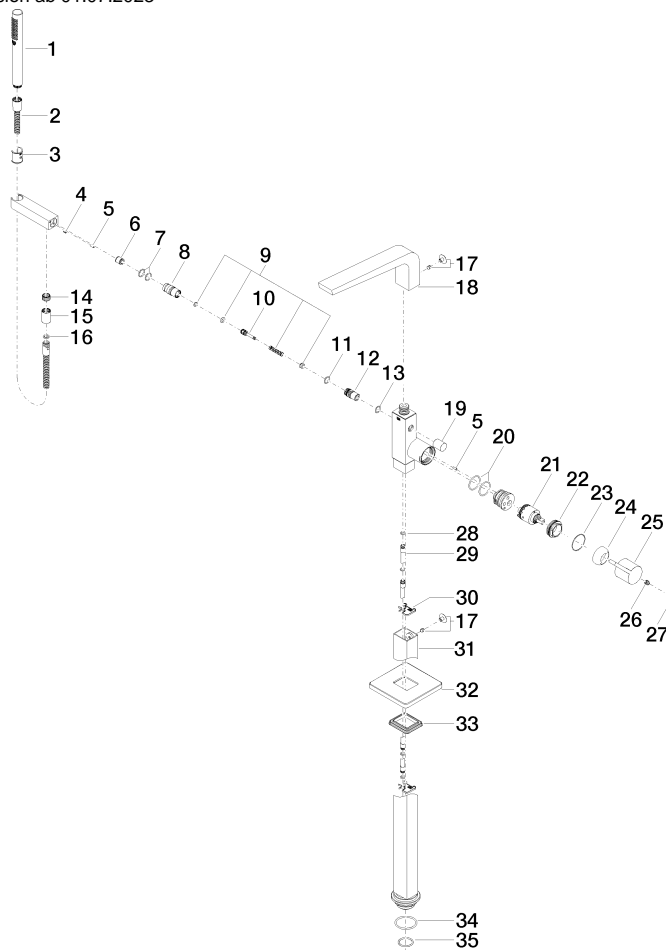
Belgaqua_24-003-2

CL.1 Wannen-Einhandbatterie mit Standrohr für freistehende Montage mit Schlauchbrausegarnitur - Champagne gebürstet (22kt Gold)

CL.1

25 863 705 Produktversion ab 01.07.2023

Ersatzteile für die
anderen
Oberflächenvarianten
finden Sie hier:
Chrom



CL.1 Wannen-Einhandbatterie mit Standrohr für freistehende Montage mit Schlauchbrausegarnitur - Champagne gebürstet (22kt Gold)

CL.1

25 863 705 Produktversion ab 01.07.2023

Ersatzteilstückliste

Nr.	Artikelnummer	Benennung	Verbaumenge	Lieferzeit
8	09 24 03 130-00	Nippel	1,00	10
2	90 30 02 072 00-46	Metall-Brauseschlauch 1/2" x 3/8" x 1250 mm - Champagne gebürstet (22kt Gold)	1,00	30
32	09 27 71 011-46	Rosette	1,00	60
18	90 11 70 008 00-46	Auslauf	1,00	30
14	09 24 03 069 90	Nippel	1,00	2
24	09 28 30 036-46	Haube	1,00	30
25	09 20 67 014-46	Griff	1,00	60
23	09 14 10 037 90	Dichtung	1,00	2
12	09 21 34 080-46	Nippel	1,00	60
15	90 21 02 069 00-46	Haube	1,00	30
6	90 23 01 141 00 90	Rueckflussverhinderer	1,00	2
34	09 14 10 084 90	Dichtung	1,00	2
11	90 14 10 055 00 90	Dichtung	1,00	2
30	09 20 93 051 90	Halter	2,00	2
31	04 28 22 024 00-46	Rohr	1,00	60
5	09 31 11 040 90	Stift	3,00	2
19	09 20 71 031-46	Griff	1,00	60
20	09 14 10 148 90	Dichtung	2,00	2
21	90 15 05 039 00 90	Kartusche	1,00	2
16	90 14 20 026 00 90	Dichtung	1,00	2
22	09 24 04 298 90	Mutter	1,00	2
28	09 14 10 139 90	Dichtung	2,00	2
7	90 14 10 010 00 90	Dichtung	2,00	2
9	90 16 02 023 00 90	Feder	1,00	2
3	09 18 40 118 90	Huelse	1,00	2
35	09 14 10 018 90	Dichtung	1,00	2
13	90 14 10 033 00 90	Dichtung	1,00	2
4	09 31 11 058 90	Stift	1,00	2
17	04 31 20 034 00 90	Stopfen	2,00	2
27	90 31 20 087 00-46	Stopfen	1,00	30
26	90 31 11 030 00 90	Stift	1,00	2
10	09 31 09 094 20-46	Zugstange	1,00	60
29	04 28 22 025 00 90	Anschluss	2,00	2
33	09 14 03 107 90	Dichtung	1,00	2
1	90 12 11 140 41-46	Brause	1,00	30