

Duschstele mit Brause-Einhandbatterie ohne Handbrause FlowReduce - Light SERIENSPEZIFISC Gold gebürstet

26 025 661 Produktversion ab 01.04.2024



- Ausladung Standbrause 450 mm
- schwenkbar 180°
- Regenbrause: PURE RAIN, Durchfluss max. 9 l/min (bei 3 Bar)
- Funktion ab: 7 l/min
- Regenbrause Ø 300 mm
- Regenbrause mit Antikalk-System
- Rosette für Brausehalter Ø 55 mm
- Schubrosetten Ø 55 mm
- Metallbrauseschlauch 1500 mm
- Höhe Armatur bis Oberkante Bogen 2280 mm
- Höhe Armatur bis Regenbrause (Unterkante) 1940 mm
- automatische Umstellung Standbrause/ Handbrause
- Rohrdurchmesser 20 mm
- mit Leerlauf-Funktion
- Dieses Produkt leistet einen Beitrag zur Erfüllung der Vorgaben von nachhaltigen Gebäudezertifizierungen, z.B. LEED®, BREEAM®, DGNB

Dieser Artikel enthält keine Handbrause!

Wasserführende Bausatz-Vormontage an unterer Wandanbindung.

Empfohlener Abstand Unterkante Duschstele-Boden 92 mm.

Eigensicher gegen Rückfließen.

	Light Gold gebürstet	26 025 661-27
	Chrom	26 025 661-00
	Platin gebürstet	26 025 661-06
	Platin	26 025 661-08
	Dark Chrome	26 025 661-19
	Light Gold	26 025 661-26
	Messing gebürstet (23kt Gold)	26 025 661-28
	Schwarz matt	26 025 661-33
	Dark Brass gebürstet	26 025 661-39
	Bronze gebürstet	26 025 661-42
	Champagne gebürstet (22kt Gold)	26 025 661-46
	Champagne (22kt Gold)	26 025 661-47
	Chrom gebürstet	26 025 661-93
	Dark Platinum gebürstet	26 025 661-99



Duschstele mit Brause-Einhandbatterie ohne Handbrause FlowReduce - Light SERIENSPEZIFISC
Gold gebürstet

26 025 661 Produktversion ab 01.04.2024

Zertifikate und Nachhaltigkeit

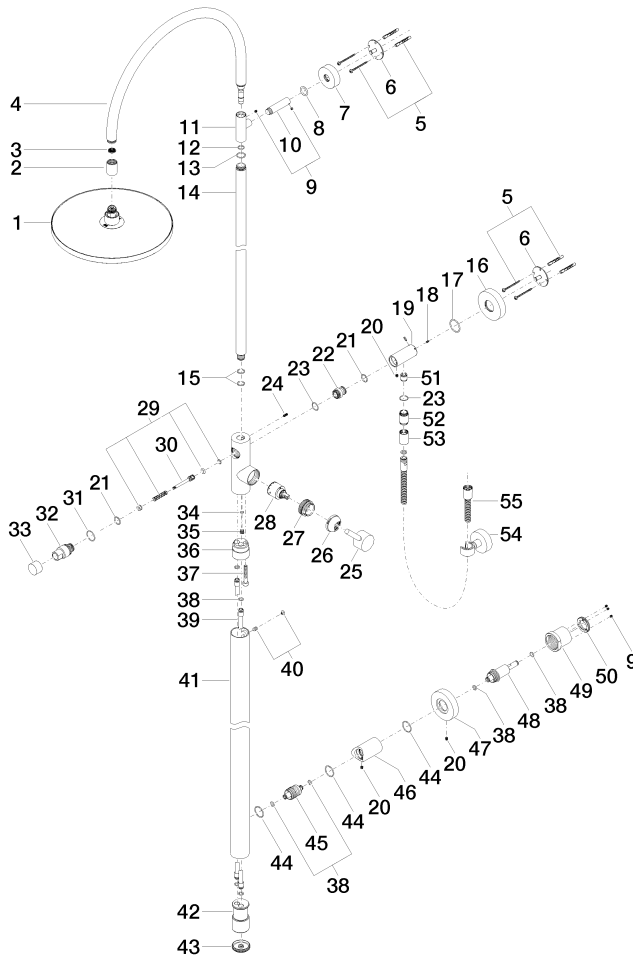
LGA_29

Belgaqua_24-004-2

Duschstele mit Brause-Einhandbatterie ohne Handbrause FlowReduce - Light SERIENSPEZIFISC Gold gebürstet

26 025 661 Produktversion ab 01.04.2024

Ersatzteile für die
anderen
Oberflächenvarianten
finden Sie hier:
Chrom



Ersatzteilstückliste

Nr.	Artikelnummer	Benennung	Verbaumenge	Lieferzeit
36	09 24 03 149 10-27	Adapter	1,00	-
Ersatzteil nicht mehr bestellbar, bitte bestellen Sie den Nachfolgeartikel				
16	09 27 88 010-27	Rosette	1,00	60
45	09 24 04 215 20 90	Nippel	1,00	2
46	09 11 10 080 20-27	Anschluss	1,00	60
17	09 14 10 101 90	Dichtung	1,00	2
27	09 24 04 341 90	Mutter	1,00	60
29	90 16 02 023 00 90	Feder	1,00	2
49	09 21 02 128 90	Hülse	1,00	2
7	09 27 89 000-27	Rosette	1,00	60
32	09 21 34 081 20-27	Nippel	1,00	60
43	09 21 02 132-27	Deckel	1,00	60
4	90 28 22 082 00-27	Auslauf	1,00	30
40	04 31 20 034 00 90	Stopfen	1,00	2
18	09 31 11 061 90	Stift	1,00	2
12	90 14 10 077 00 90	Dichtung	1,00	2
23	90 14 10 032 00 90	Dichtung	2,00	2
19	09 11 10 081 20-27	Anschluss	1,00	60
5	05 30 31 025 00 90	Befestigungssatz	2,00	2
1	90 12 05 091 20-27	Brause	1,00	30



Duschstele mit Brause-Einhandbatterie ohne Handbrause FlowReduce - Light Gold gebürstet SERIENSPEZIFISC

26 025 661	Produktversion ab 01.04.2024			
33	09 20 88 002-27	Griff	1,00	60
13	09 14 10 122 90	Dichtung	1,00	2
38	09 14 10 139 90	Dichtung	6,00	2
6	09 30 11 103 90	Halter	2,00	2
26	09 24 04 107-27	Mutter	1,00	60
10	09 11 10 083-27	Anschluss	1,00	60
20	09 31 11 049 90	Stift	3,00	2
54	28 050 920-27	Halter	1,00	-
Ersatzteil nicht mehr bestellbar, bitte bestellen Sie den Nachfolgeartikel				
39	04 28 22 038 00 90	Anschluss	2,00	2
14	04 28 22 134 20-27	Rohr	1,00	60
25	90 20 66 017 00-27	Griff	1,00	30
3	09 23 01 039 90	Sieb	1,00	2
9	90 31 11 030 00 90	Stift	5,00	2
11	09 17 11 049-27	Halter	1,00	60
53	90 21 02 069 00-27	Haube	1,00	30
2	09 24 03 163 20-27	Adapter	1,00	60
8	09 14 10 006 90	Dichtung	1,00	2
47	09 27 88 008-27	Rosette	1,00	60
50	09 24 77 002 90	Mutter	1,00	2
24	09 31 11 024 90	Stift	1,00	2
15	90 14 10 055 00 90	Dichtung	2,00	2
48	09 24 04 210 10 90	Nippel	1,00	2
30	09 31 09 102 20-27	Zugstange	1,00	-
Ersatzteil nicht mehr bestellbar, bitte bestellen Sie den Nachfolgeartikel				
55	90 30 02 072 00-27	Metall-Brauseschlauch 1/2" x 3/8" x 1250 mm - Light Gold gebürstet	1,00	30
42	09 17 11 024 20 90	Verteiler	1,00	60
52	09 24 03 115 20-27	Nippel	1,00	60
34	09 14 10 132 90	Dichtung	1,00	2
44	90 14 10 063 00 90	Dichtung	3,00	2
37	09 30 30 111 90	Schraube	1,00	2
21	90 14 10 010 00 90	Dichtung	2,00	2
35	09 31 20 027 10-27	Stopfen	1,00	-
Ersatzteil nicht mehr bestellbar, bitte bestellen Sie den Nachfolgeartikel				
41	04 28 22 034 00-27	Rohr	1,00	60
51	90 23 01 141 00 90	Rueckflussverhinderer	1,00	2
22	09 24 03 162 20 90	Nippel	1,00	2
31	09 14 10 112 90	Dichtung	1,00	2
28	90 15 05 064 00 90	Kartusche	1,00	2