

Duschstele mit Brause-Einhandbatterie ohne Handbrause FlowReduce - ChromSERIENSPEZIFISC
gebürstet

26 025 661 Produktversion ab 01.04.2024



- Ausladung Standbrause 450 mm
 - schwenkbar 180°
 - Regenbrause: PURE RAIN, Durchfluss max. 9 l/min (bei 3 Bar)
 - Funktion ab: 7 l/min
 - Regenbrause Ø 300 mm
 - Regenbrause mit Antikalk-System
 - Rosette für Brausehalter Ø 55 mm
 - Schubrosetten Ø 55 mm
 - Metallbrauseschlauch 1500 mm
 - Höhe Armatur bis Oberkante Bogen 2280 mm
 - Höhe Armatur bis Regenbrause (Unterkante) 1940 mm
 - automatische Umstellung Standbrause/ Handbrause
 - Rohrdurchmesser 20 mm
 - mit Leerlauf-Funktion
 - Dieses Produkt leistet einen Beitrag zur Erfüllung der Vorgaben von nachhaltigen Gebäudezertifizierungen, z.B. LEED®, BREEAM®, DGNB
- Dieser Artikel enthält keine Handbrause!
- Wasserführende Bausatz-Vormontage an unterer Wandanbindung.
- Empfohlener Abstand Unterkante Duschstele-Boden 92 mm.
- Eigensicher gegen Rückfließen.

	Chrom gebürstet	26 025 661-93
	Chrom	26 025 661-00
	Platin gebürstet	26 025 661-06
	Platin	26 025 661-08
	Dark Chrome	26 025 661-19
	Light Gold	26 025 661-26
	Light Gold gebürstet	26 025 661-27
	Messing gebürstet (23kt Gold)	26 025 661-28
	Schwarz matt	26 025 661-33
	Dark Brass gebürstet	26 025 661-39
	Bronze gebürstet	26 025 661-42
	Champagne gebürstet (22kt Gold)	26 025 661-46
	Champagne (22kt Gold)	26 025 661-47
	Dark Platinum gebürstet	26 025 661-99

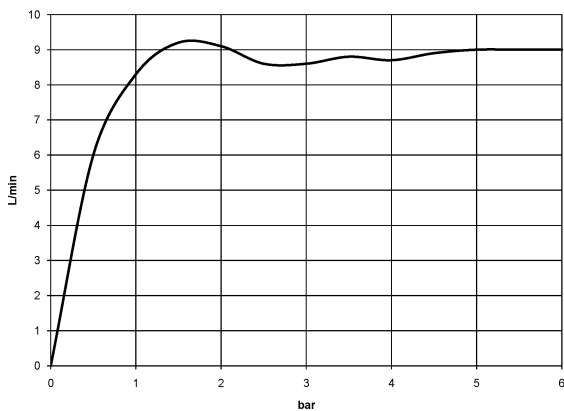
Duschstele mit Brause-Einhandbatterie ohne Handbrause FlowReduce - Chrom SERIENSPEZIFISCH gebürstet

26 025 661 Produktversion ab 01.04.2024

mm [inch]



Durchflussdiagramm



Codes & Standards

DIN 4109

EN 1717

ISO 3822

Ü-Zeichen



Duschstele mit Brause-Einhandbatterie ohne Handbrause FlowReduce - Chrom SERIENSPEZIFISCH gebürstet

26 025 661 Produktversion ab 01.04.2024

Zertifikate und Nachhaltigkeit

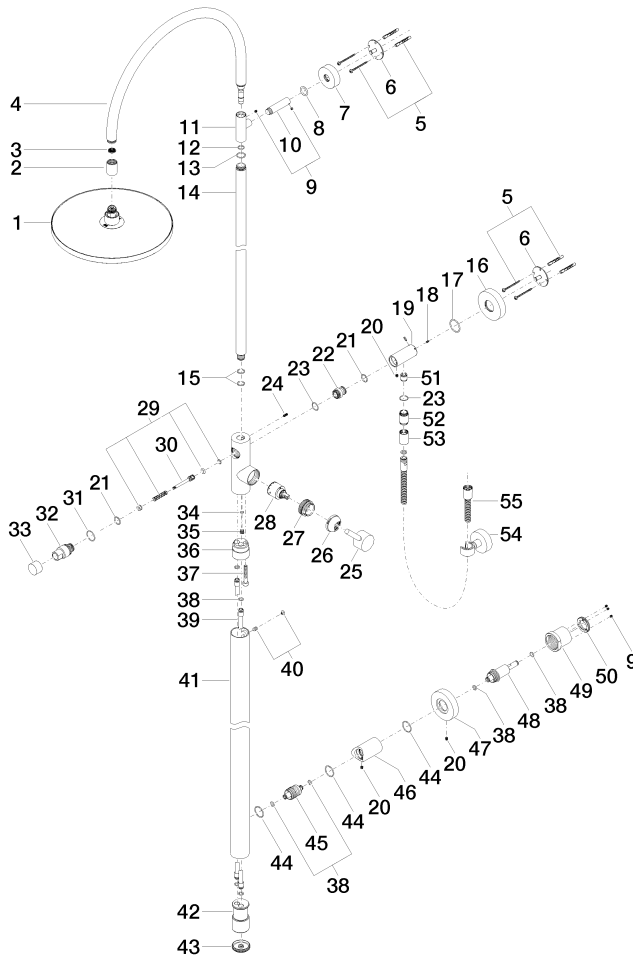
LGA_29

Belgaqua_24-004-2

Duschstele mit Brause-Einhandbatterie ohne Handbrause FlowReduce - Chrom SERIENSPEZIFISCH gebürstet

26 025 661 Produktversion ab 01.04.2024

Ersatzteile für die
anderen
Oberflächenvarianten
finden Sie hier:
Chrom



Ersatzteilstückliste

Nr.	Artikelnummer	Benennung	Verbaumenge	Lieferzeit
33	09 20 88 002-93	Griff	1,00	20
55	90 30 02 072 00-93	Metall-Brauseschlauch 1/2" x 3/8" x 1250 mm - Chrom gebürstet	1,00	20
4	90 28 22 082 00-93	Auslauf	1,00	20
35	09 31 20 027 10-93	Stopfen	1,00	-
Ersatzteil nicht mehr bestellbar, bitte bestellen Sie den Nachfolgeartikel				
26	09 24 04 107-93	Mutter	1,00	20
10	09 11 10 083-93	Anschluss	1,00	20
51	90 23 01 141 00 90	Rueckflussverhinderer	1,00	2
13	09 14 10 122 90	Dichtung	1,00	2
18	09 31 11 061 90	Stift	1,00	2
44	90 14 10 063 00 90	Dichtung	3,00	2
34	09 14 10 132 90	Dichtung	1,00	2
30	09 31 09 102 20-93	Zugstange	1,00	60
24	09 31 11 024 90	Stift	1,00	2
25	90 20 66 017 00-93	Griff	1,00	20
1	90 12 05 091 20-93	Brause	1,00	20
42	09 17 11 024 20 90	Verteiler	1,00	60
5	05 30 31 025 00 90	Befestigungssatz	2,00	2
23	90 14 10 032 00 90	Dichtung	2,00	2



Duschstele mit Brause-Einhandbatterie ohne Handbrause FlowReduce - Chrom SERIENSPEZIFISC gebürstet 11

26 025 661	Produktversion ab 01.04.2024			
27	09 24 04 341 90	Mutter	1,00	60
54	28 050 920-93	Halter	1,00	-
Ersatzteil nicht mehr bestellbar, bitte bestellen Sie den Nachfolgeartikel				
15	90 14 10 055 00 90	Dichtung	2,00	2
9	90 31 11 030 00 90	Stift	5,00	2
47	09 27 88 008-93	Rosette	1,00	20
31	09 14 10 112 90	Dichtung	1,00	2
40	04 31 20 034 00 90	Stopfen	1,00	2
29	90 16 02 023 00 90	Feder	1,00	2
37	09 30 30 111 90	Schraube	1,00	2
16	09 27 88 010-93	Rosette	1,00	20
49	09 21 02 128 90	Huelse	1,00	2
21	90 14 10 010 00 90	Dichtung	2,00	2
50	09 24 77 002 90	Mutter	1,00	2
2	09 24 03 163 20-93	Adapter	1,00	20
46	09 11 10 080 20-93	Anschluss	1,00	20
12	90 14 10 077 00 90	Dichtung	1,00	2
11	09 17 11 049-93	Halter	1,00	20
53	90 21 02 069 00-93	Haube	1,00	20
17	09 14 10 101 90	Dichtung	1,00	2
45	09 24 04 215 20 90	Nippel	1,00	2
36	09 24 03 149 10-93	Adapter	1,00	60
6	09 30 11 103 90	Halter	2,00	2
14	04 28 22 134 20-93	Rohr	1,00	20
39	04 28 22 038 00 90	Anschluss	2,00	2
19	09 11 10 081 20-93	Anschluss	1,00	20
20	09 31 11 049 90	Stift	3,00	2
7	09 27 89 000-93	Rosette	1,00	20
22	09 24 03 162 20 90	Nippel	1,00	2
38	09 14 10 139 90	Dichtung	6,00	2
41	04 28 22 034 00-93	Rohr	1,00	20
8	09 14 10 006 90	Dichtung	1,00	2
52	09 24 03 115 20-93	Nippel	1,00	20
3	09 23 01 039 90	Sieb	1,00	2
43	09 21 02 132-93	Deckel	1,00	20
48	09 24 04 210 10 90	Nippel	1,00	2
32	09 21 34 081 20-93	Nippel	1,00	20
28	90 15 05 064 00 90	Kartusche	1,00	2