

TARA Shower Pipe mit Brausebatterie ohne Handbrause 300 mm - Messing gebürstet (23kt Gold)

26 622 892 Produktversion ab 4/1/2024



- Ausladung Standbrause 420 mm
- Kopfbrause: Regenstrahl
- Regenbrause Ø 300 mm
- Regenbrause mit Antikalk-System
- Durchfluss Regenbrause max. 14 l/min (bei 3 Bar)
- Funktion ab: 10 l/min
- Drehumstellung Standbrause/ Handbrause
- Höhe Armatur bis Regenbrause (Unterkante) 850 mm
- Höhe Armatur bis Oberkante Bogen 1167 mm
- Rosette für Brausehalter Ø 55 mm
- Rosette für Wandbefestigung Ø 57 mm
- Rosette für Brausebatterie Ø 65 mm
- Stichmaß 150 mm ± 13 mm
- Metallbrauseschlauch 1500 mm
- Anschluss 1/2"
- Rohrdurchmesser 20 mm
- mit Leerlauf-Funktion

Dieser Artikel enthält keine Handbrause!

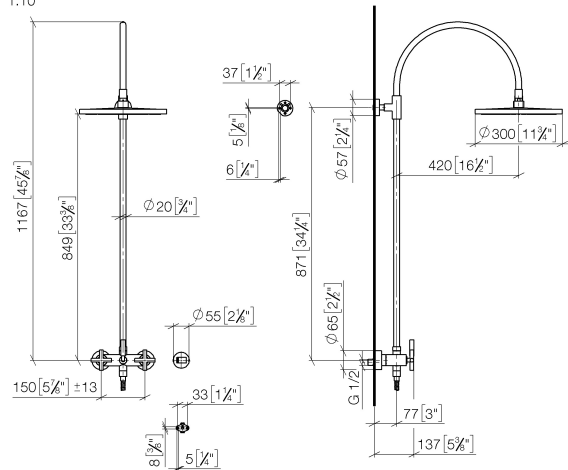
Eigensicher gegen Rückfließen.

	Messing gebürstet (23kt Gold)	26 622 892-28
	Chrom	26 622 892-00
	Platin gebürstet	26 622 892-06
	Platin	26 622 892-08
	Dark Chrome	26 622 892-19
	Schwarz matt	26 622 892-33
	Bronze gebürstet	26 622 892-42
	Champagne gebürstet (22kt Gold)	26 622 892-46
	Champagne (22kt Gold)	26 622 892-47
	Chrom gebürstet	26 622 892-93
	Dark Platinum gebürstet	26 622 892-99

TARA Shower Pipe mit Brausebatterie ohne Handbrause 300 mm - Messing gebürstet (23kt Gold)

26 622 892 Produktversion ab 4/1/2024

mm [inches]
1:10



Durchflussdiagramm



Codes & Standards

DIN 4109

EN 1717

ISO 3822

Ü-Zeichen



TARA Shower Pipe mit Brausebatterie ohne Handbrause 300 mm - Messing gebürstet (23kt Gold)

26 622 892 Produktversion ab 4/1/2024

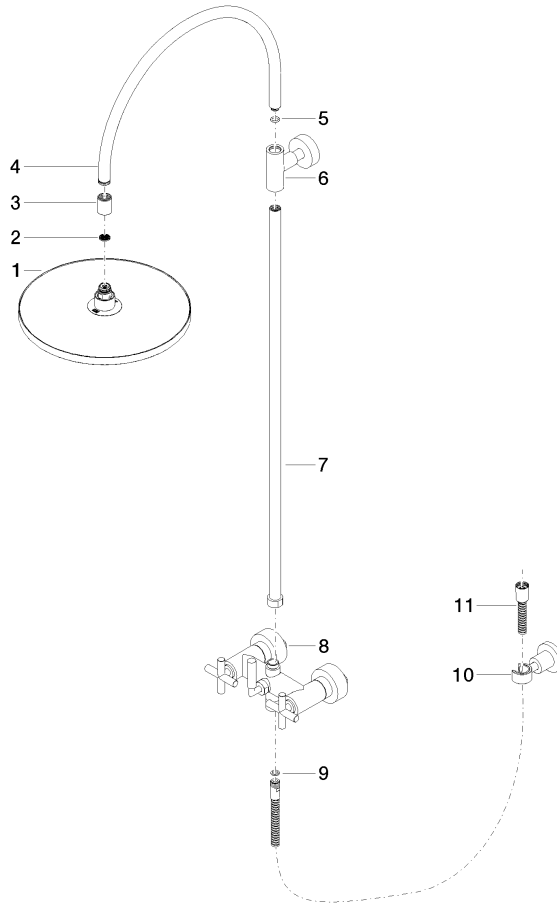
Zertifikate

Belgaqua_24-004-2 LGA_38

TARA Shower Pipe mit Brausebatterie ohne Handbrause 300 mm - Messing gebürstet (23kt Gold)

26 622 892 Produktversion ab 4/1/2024

Ersatzteile für die
anderen
Oberflächenvarianten
finden Sie hier:
Chrom



Ersatzteilstückliste

Nr.	Artikelnummer	Benennung	Verbaumenge	Lieferzeit
1	04 12 05 091 00-28	Brause	1	20
2	09 23 01 039 90	Sieb	1	2
3	09 24 03 177 20-28	Adapter	1	20
4	04 28 22 097 20-28	Auslauf	1	20
5	90 14 10 011 00 90	Dichtung	1	2
6	90 17 11 037 00-28	Halter	1	20
7	90 28 22 096 00-28	Rohr	1	20
8	04 17 10 020 01-28	Armatur	1	20
9	90 14 20 026 00 90	Dichtung	1	2
10	28 050 892-28	TARA Brausehalter - Messing gebürstet (23kt Gold)	1	20
11	28 304 970-28	Metall-Brauseschlauch 1/2" x 3/8" x 1500 mm - Messing gebürstet (23kt Gold)	1	20