

## TARA Shower Pipe mit Brausebatterie ohne Handbrause 300 mm - Dark Platinum gebürstet

TARA

26 622 892



- Ausladung Standbrause 420 mm
- Kopfbrause: Regenstrahl
- Regenbrause Ø 300 mm
- Regenbrause mit Antikalk-System
- Durchfluss Regenbrause max. 14 l/min (bei 3 Bar)
- Funktion ab: 10 l/min
- Drehumstellung Standbrause/ Handbrause
- Höhe Armatur bis Regenbrause (Unterkante) 850 mm
- Höhe Armatur bis Oberkante Bogen 1167 mm
- Rosette für Brausehalter Ø 55 mm
- Rosette für Wandbefestigung Ø 57 mm
- Rosette für Brausebatterie Ø 65 mm
- Stichmaß 150 mm ± 13 mm
- Metallbrauseschlauch 1500 mm
- Anschluss 1/2"
- Rohrdurchmesser 20 mm
- mit Leerlauf-Funktion

Dieser Artikel enthält keine Handbrause!

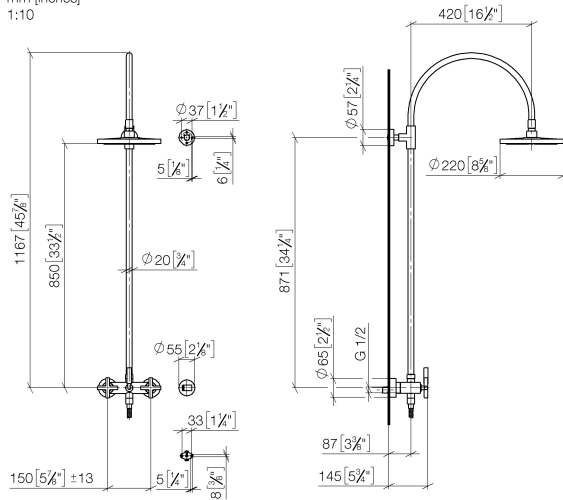
Eigensicher gegen Rückfließen.

	Dark Platinum gebürstet	26 622 892-99
	Chrom	26 622 892-00
	Platin gebürstet	26 622 892-06
	Platin	26 622 892-08
	Dark Chrome	26 622 892-19
	Messing gebürstet (23kt Gold)	26 622 892-28
	Schwarz matt	26 622 892-33
	Champagne gebürstet (22kt Gold)	26 622 892-46
	Champagne (22kt Gold)	26 622 892-47
	Chrom gebürstet	26 622 892-93

## TARA Shower Pipe mit Brausebatterie ohne Handbrause 300 mm - Dark Platinum gebürstet

TARA

26 622 892  
mm [inches]  
1:10



### Durchflussdiagramm



### Zertifikate

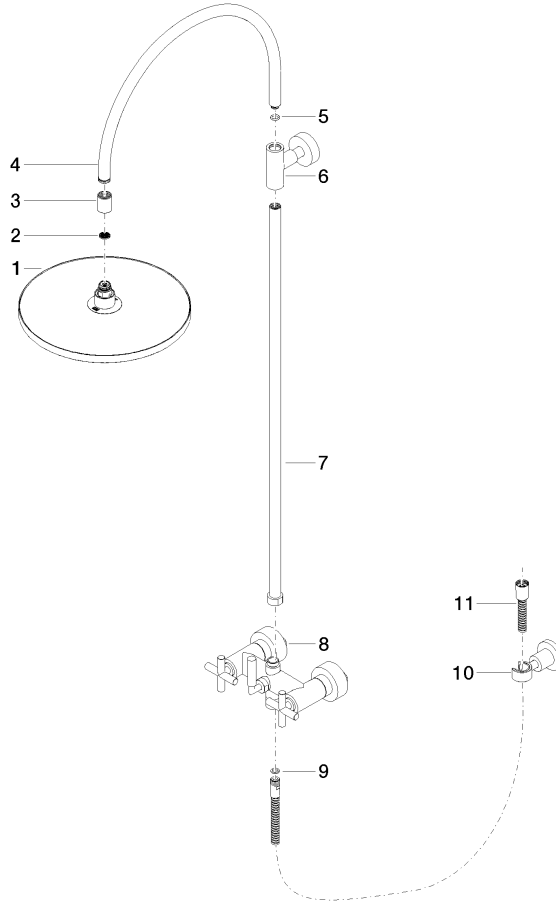
Belgaqua\_24-004- LGA\_38664.  
27\_8.

TARA Shower Pipe mit Brausebatterie ohne Handbrause 300 mm - Dark  
Platinum gebürstet

TARA

26 622 892

Ersatzteile für die  
anderen  
Oberflächenvarianten  
finden Sie hier:  
Chrom



## Ersatzteilstückliste

Nr.	Artikelnummer	Benennung	Verbaumenge	Lieferzeit
1	04 12 05 091 00-99	Brause	1	35
2	09 23 01 039 90	Sieb	1	2
3	09 24 03 177 20-99	Adapter	1	35
4	04 28 22 097 20-99	Auslauf	1	35
5	90 14 10 011 00 90	Dichtung	1	2
6	90 17 11 037 00-99	Halter	1	35
7	90 28 22 096 00-99	Rohr	1	35
8	04 17 10 020 01-99	Armatur	1	35
9	90 14 20 026 00 90	Dichtung	1	2
10	28 050 892-99	TARA Brausehalter - Dark Platinum gebürstet	1	35
11	28 304 970-99	Metall-Brauseschlauch 1/2" x 3/8" x 1500 mm - Dark Platinum gebürstet	1	35