

## TARA Shower Pipe ohne Handbrause 300 mm - Bronze gebürstet

TARA

26 623 892 Produktversion ab 01.04.2024

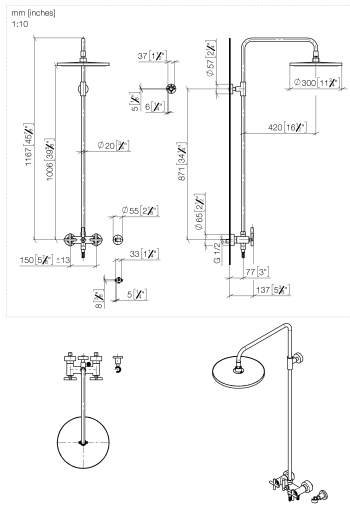


- Ausladung Standbrause 420 mm
- Kopfbrause: Regenstrahl
- Regenbrause Ø 300 mm
- Regenbrause mit Antikalk-System
- Durchfluss Regenbrause max. 14 l/min (bei 3 Bar)
- Funktion ab: 10 l/min
- Drehumstellung Standbrause/ Handbrause
- Höhe Armatur bis Regenbrause (Unterkante) 1007 mm
- Höhe Armatur bis Oberkante Bogen 1167 mm
- Rosette für Brausehalter Ø 55 mm
- Rosette für Wandbefestigung Ø 57 mm
- Rosette für Brausebatterie Ø 65 mm
- Stichmaß 150 mm ± 13 mm
- Metallbrauseschlauch 1500 mm
- Anschluss 1/2"
- Rohrdurchmesser 20 mm
- mit Leerlauf-Funktion

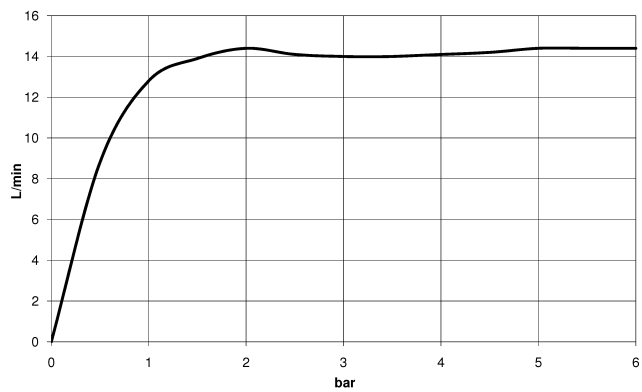
Dieser Artikel enthält keine Handbrause!

Eigensicher gegen Rückfließen.

	Bronze gebürstet	26 623 892-42
	Chrom	26 623 892-00
	Platin gebürstet	26 623 892-06
	Platin	26 623 892-08
	Dark Chrome	26 623 892-19
	Messing gebürstet (23kt Gold)	26 623 892-28
	Schwarz matt	26 623 892-33
	Champagne gebürstet (22kt Gold)	26 623 892-46
	Champagne (22kt Gold)	26 623 892-47
	Chrom gebürstet	26 623 892-93
	Dark Platinum gebürstet	26 623 892-99



### Durchflussdiagramm



### Codes & Standards

DIN 4109

EN 1717

ISO 3822

Ü-Zeichen



## TARA Shower Pipe ohne Handbrause 300 mm - Bronze gebürstet

TARA

---

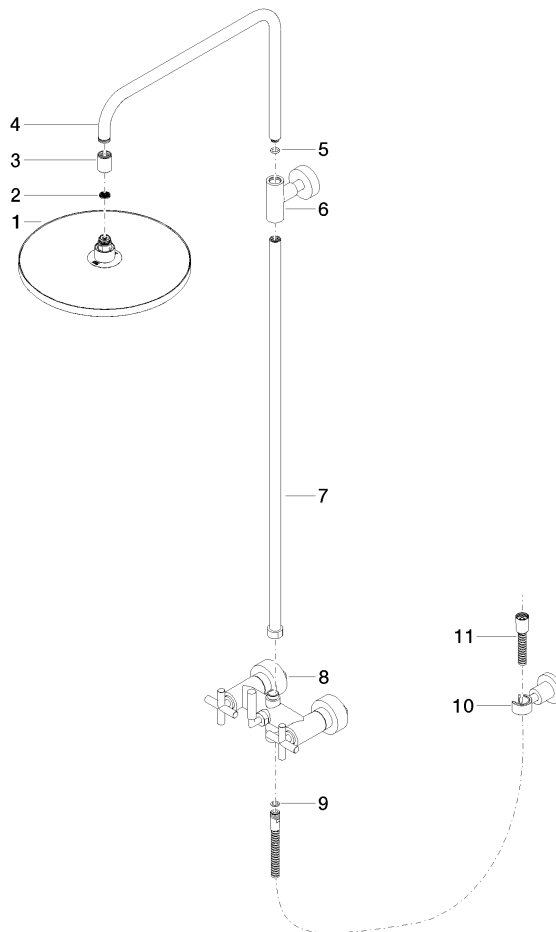
26 623 892 Produktversion ab 01.04.2024

Zertifikate und Nachhaltigkeit

---

Belgaqua\_24-004-2 LGA\_38

Ersatzteile für die  
anderen  
Oberflächenvarianten  
finden Sie hier:  
Chrom



## Ersatzteilstückliste

Nr.	Artikelnummer	Benennung	Verbaumenge	Lieferzeit
1	04 12 05 091 00-42	Brause	1,00	60
6	90 17 11 037 00-42	Halter	1,00	30
5	90 14 10 011 00 90	Dichtung	1,00	2
7	90 28 22 096 00-42	Rohr	1,00	30
9	90 14 20 026 00 90	Dichtung	1,00	2
3	09 24 03 177 20-42	Adapter	1,00	60
8	04 17 10 020 01-42	Armatur	1,00	60
10	28 050 892-42	TARA Brausehalter - Bronze gebürstet	1,00	30
2	09 23 01 039 90	Sieb	1,00	2
11	28 304 970-42	Metall-Brauseschlauch 1/2" x 3/8" x 1500 mm - Bronze gebürstet	1,00	30
4	04 28 22 101 20-42	Auslauf	1,00	60