

TARA Shower Pipe ohne Handbrause FlowReduce 220 mm - Chrom

TARA

26 633 892



- Ausladung Standbrause 420 mm
  - Kopfbrause: Regenstrahl
  - Regenbrause Ø 220 mm
  - Regenbrause mit Antikalk-System
  - Durchfluss Regenbrause max. 7 l/min (bei 3 Bar)
  - Drehumstellung Standbrause/ Handbrause
  - Höhe Armatur bis Regenbrause (Unterkannte) 1007 mm
  - Höhe Armatur bis Oberkannte Bogen 1167 mm
  - Rosette für Brausehalter Ø 55 mm
  - Rosette für Wandbefestigung Ø 57 mm
  - Rosette für Brausebatterie Ø 65 mm
  - Stichmaß 150 mm ± 13 mm
  - Metallbrauseschlauch 1500 mm
  - Anschluss 1/2"
  - Rohrdurchmesser 20 mm
  - mit Leerlauf-Funktion
  - Dieses Produkt leistet einen Beitrag zur Erfüllung der Vorgaben von nachhaltigen Gebäudezertifizierungen, z.B. LEED®, BREEAM®, DGNB
- Dieser Artikel enthält keine Handbrause!
- Eigensicher gegen Rückfließen.

	Chrom	26 633 892-00
	Platin gebürstet	26 633 892-06
	Platin	26 633 892-08
	Dark Chrome	26 633 892-19
	Messing gebürstet (23kt Gold)	26 633 892-28
	Schwarz matt	26 633 892-33
	Champagne gebürstet (22kt Gold)	26 633 892-46
	Champagne (22kt Gold)	26 633 892-47
	Chrom gebürstet	26 633 892-93
	Dark Platinum gebürstet	26 633 892-99

Benötigtes Zubehör

	Handbrause - Chrom	28 015 979-00
--	--------------------	---------------

Benötigtes Zubehör

	Handbrause - Chrom	28 012 979-00
--	--------------------	---------------

Benötigtes Zubehör

	Handbrause - Chrom	28 017 979-00
--	--------------------	---------------

Benötigtes Zubehör

	Handbrause - Chrom	28 018 979-00
--	--------------------	---------------

Benötigtes Zubehör

	Handbrause - Chrom	28 016 979-00
--	--------------------	---------------

Benötigtes Zubehör

	Handbrause FlowReduce - Chrom	28 016 979-00 0010
--	-------------------------------	--------------------

Benötigtes Zubehör

	Handbrause FlowReduce - Chrom	28 012 979-00 0010
--	-------------------------------	--------------------

Benötigtes Zubehör

	Handbrause FlowReduce - Chrom	28 018 979-00 0010
--	-------------------------------	--------------------

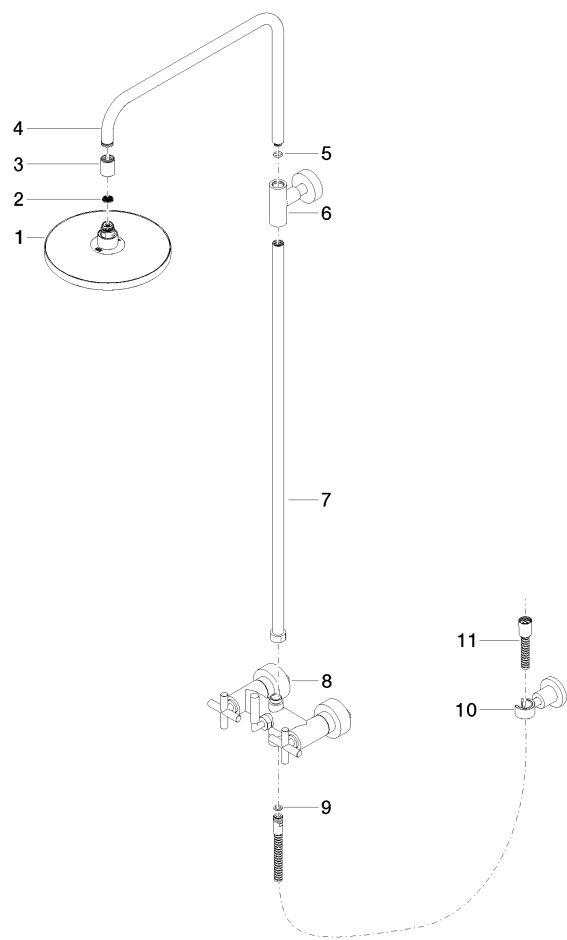
### Durchflussdiagramm



### Zertifikate

Belgaqua\_21-023- LGA\_29979. WRAS\_2204012.  
27\_8.

26 633 892



Ersatzteilstückliste

Nr.	Artikelnummer	Benennung	Verbaumenge	Lieferzeit
1	90 12 05 092 20-00	Brause	1	10
2	09 23 01 039 90	Sieb	1	2
3	09 24 03 177 20-00	Adapter	1	10
4	04 28 22 101 20-00	Auslauf	1	10
5	90 14 10 011 00 90	Dichtung	1	2
6	90 17 11 037 00-00	Halter	1	10
7	90 28 22 096 00-00	Rohr	1	10
8	04 17 10 020 01-00	Armatur	1	10
9	90 14 20 026 00 90	Dichtung	1	2
10	28 050 892-00	TARA Brausehalter - Chrom	1	10
11	28 304 970-00	Metall-Brauseschlauch 1/2" x 3/8" x 1500 mm - Chrom	1	2