

26 633 892



Regenbrause:

- Regenbrause Ø 220 mm
- Kopfbrause: Regenstrahl
- Durchfluss Regenbrause max. 7 l/min (bei 3 Bar)
- Funktion ab: l/min

Handbrause:

Bedienelement:

- Drehumstellung Standbrause/ Handbrause
- Metallbrauseschlauch 1500 mm

Technische Daten:

- Ausladung Standbrause 420 mm
- Höhe Armatur bis Regenbrause (Unterkante) 1007 mm
- Höhe Armatur bis Oberkante Bogen 1167 mm
- Rosette für Wandbefestigung Ø 57 mm
- Rosette für Brausehalter Ø 55 mm
- Rosette für Brausebatterie Ø 65 mm
- Rohrdurchmesser 20 mm
- Stichmaß 150 mm ± 13 mm
- Anschluss 1/2"

Hinweise:

- Dieses Produkt leistet einen Beitrag zur Erfüllung der Vorgaben von nachhaltigen Gebäudezertifizierungen, z.B. LEED®, BREEAM®, DGNB

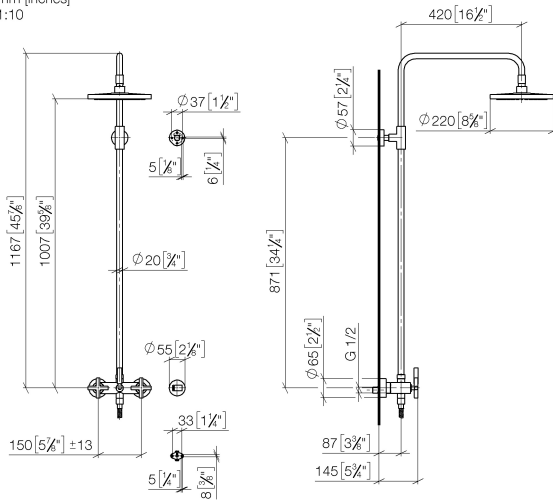
Dieser Artikel enthält keine Handbrause!

Eigensicher gegen Rückfließen.

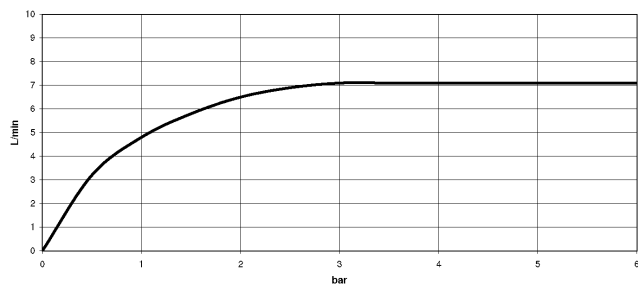
	Dark Chrome	26 633 892-19
	Chrom	26 633 892-00
	Platin gebürstet	26 633 892-06
	Platin	26 633 892-08
	Messing gebürstet (23kt Gold)	26 633 892-28
	Schwarz matt	26 633 892-33
	Dark Brass gebürstet	26 633 892-39
	Bronze gebürstet	26 633 892-42
	Champagne gebürstet (22kt Gold)	26 633 892-46
	Champagne (22kt Gold)	26 633 892-47
	Chrom gebürstet	26 633 892-93
	Dark Platinum gebürstet	26 633 892-99

26 633 892

mm [inches]
1:10



Durchflussdiagramm



Codes & Standards

DIN 4109

ISO 3822

Scottish Water
Byelaws

UK Water Supply
Regulations

Ü-Zeichen



TARA Shower Pipe ohne Handbrause FlowReduce 220 mm - Dark Chrome

TARA

26 633 892

Zertifikate und Nachhaltigkeit

WRAS_2204

LGA_38

26 633 892

Ersatzteile für die
anderen
Oberflächenvarianten
finden Sie hier:
Chrom

