

26 633 892



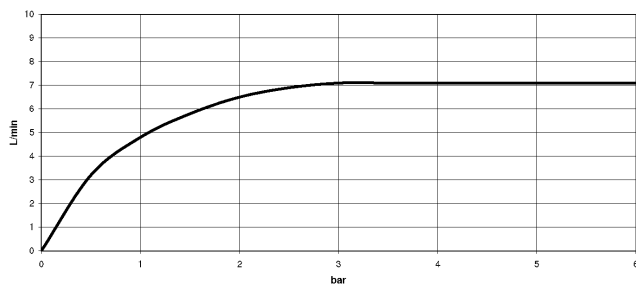
- Ausladung Standbrause 420 mm
- Kopfbrause: Regenstrahl
- Regenbrause Ø 220 mm
- Regenbrause mit Antikalk-System
- Durchfluss Regenbrause max. 7 l/min (bei 3 Bar)
- Drehumstellung Standbrause/ Handbrause
- Höhe Armatur bis Regenbrause (Unterkante) 1007 mm
- Höhe Armatur bis Oberkante Bogen 1167 mm
- Rosette für Brausehalter Ø 55 mm
- Rosette für Wandbefestigung Ø 57 mm
- Rosette für Brausebatterie Ø 65 mm
- Stichmaß 150 mm ± 13 mm
- Metallbrauseschlauch 1500 mm
- Anschluss 1/2"
- Rohrdurchmesser 20 mm
- mit Leerlauf-Funktion
- Dieses Produkt leistet einen Beitrag zur Erfüllung der Vorgaben von nachhaltigen Gebäudezertifizierungen, z.B. LEED®, BREEAM®, DGNB

Dieser Artikel enthält keine Handbrause!

Eigensicher gegen Rückfließen.

| | | |
|--|---------------------------------|---------------|
|  | Bronze gebürstet | 26 633 892-42 |
|  | Chrom | 26 633 892-00 |
|  | Platin gebürstet | 26 633 892-06 |
|  | Platin | 26 633 892-08 |
|  | Dark Chrome | 26 633 892-19 |
|  | Messing gebürstet (23kt Gold) | 26 633 892-28 |
|  | Schwarz matt | 26 633 892-33 |
|  | Champagne gebürstet (22kt Gold) | 26 633 892-46 |
|  | Champagne (22kt Gold) | 26 633 892-47 |
|  | Chrom gebürstet | 26 633 892-93 |
|  | Dark Platinum gebürstet | 26 633 892-99 |

Durchflussdiagramm



Codes & Standards

DIN 4109

ISO 3822

Ü-Zeichen



TARA Shower Pipe ohne Handbrause FlowReduce 220 mm - Bronze gebürstet

TARA

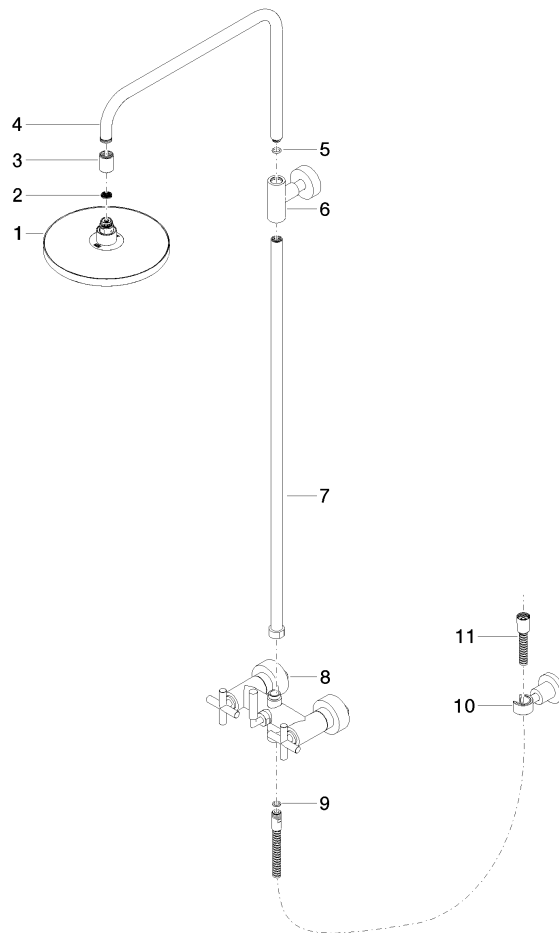
26 633 892

Zertifikate

LGA_38

Produktversion ab 4/1/2024

Ersatzteile für die
anderen
Oberflächenvarianten
finden Sie hier:
Chrom





TARA Shower Pipe ohne Handbrause FlowReduce 220 mm - Bronze gebürstet

TARA

26 633 892

Ersatzteilstückliste

Produktversion ab 4/1/2024

| Nr. | Artikelnummer | Benennung | Verbaumenge | Lieferzeit |
|-----|--------------------|-----------|-------------|------------|
| | 90 12 05 092 20-42 | Brause | 11 | 30 |