

MADISON Wannen-Vierlochbatterie für Wannenrand- bzw. Fliesenrandmontage - Messing (23kt Gold)




MADISON

27 502 370



- Ausladung 225 mm
- Schlauchbrausegarnitur: Normalstrahl
- Auslauf: runder luftangereicherter Strahl
- Schlauchbrausegarnitur mit Antikalk-System
- automatische Umstellung Wanne/Brause
- Armaturenhöhe 185 mm
- Höhe bis Luftsprudler 140 mm
- Bohrungsdurchmesser Seitenventil 32 mm
- Bohrungsdurchmesser Auslauf 32 mm
- Bohrungsdurchmesser Schlauchbrausegarnitur 32 mm
- Rosette für Auslauf Ø 70 mm
- Rosette für Schlauchbrausegarnitur Ø 60 mm
- Rosette für Seitenventil Ø 60 mm
- Metallbrauseschlauch 1750 mm mit integriertem Verdreheschutz
- Durchfluss Auslauf max. 23 l/min
- Durchfluss Schlauchbrausegarnitur max. 6,8 l/min (bei 3 Bar)

Eigensicher gegen Rückfließen.

	Messing (23kt Gold)	27 502 370-09
	Chrom	27 502 370-00
	Platin gebürstet	27 502 370-06
	Platin	27 502 370-08
	Messing gebürstet (23kt Gold)	27 502 370-28
	Dark Platinum gebürstet	27 502 370-99

Empfohlenes Zubehör



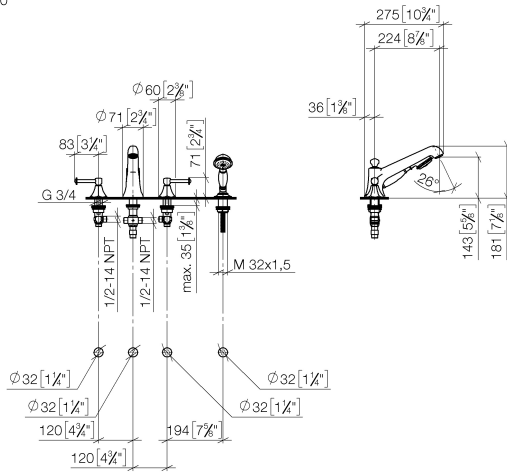
Perfecto Montagesystem -

12 614 970 90

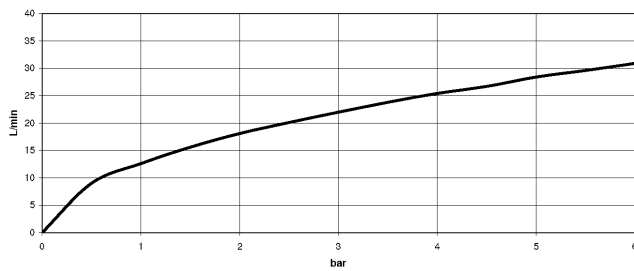
MADISON Wannen-Vierlochbatterie für Wannenrand- bzw. Fliesenrandmontage - Messing (23kt Gold)

MADISON

27 502 370
mm [inches]
1:10



Durchflussdiagramm



Codes & Standards

DIN 4109

EN 1717

ISO 3822

Ü-Zeichen



MADISON Wannen-Vierlochbatterie für Wannenrand- bzw.
Fliesenrandmontage - Messing (23kt Gold)

MADISON

27 502 370

Zertifikate

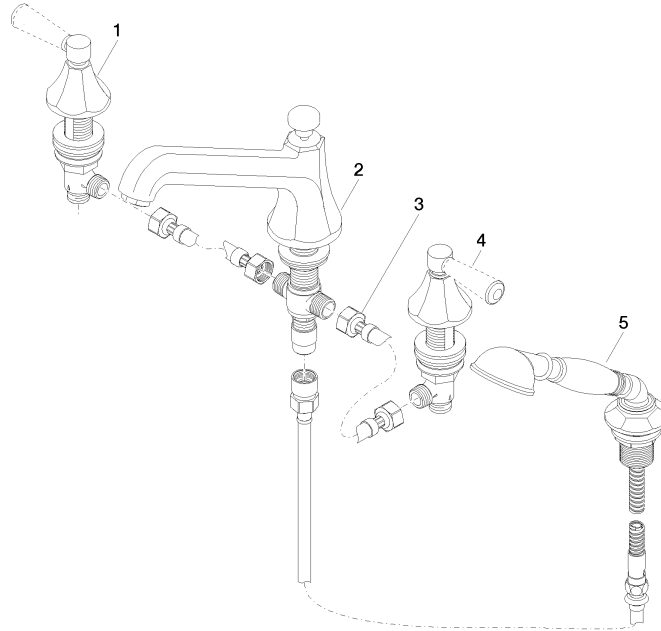
LGA_8

Belgaqua_21-380-2

**MADISON Wannen-Vierlochbatterie für Wannenrand- bzw.
Fliesenrandmontage - Messing (23kt Gold)**

MADISON

27 502 370





MADISON Wannen-Vierlochbatterie für Wannenrand- bzw.
Fliesenrandmontage - Messing (23kt Gold)

MADISON

27 502 370

Ersatzteilstückliste

Nr.	Artikelnummer	Benennung	Verbaumenge	Lieferzeit
	20 000 370-09	Seitenteil	6	60