






CYO Wannen-Fünflochbatterie für Wannenrand- bzw. Fliesenrandmontage -  
Chrom

27 523 811    Produktversion ab 7/1/2023



- Ausladung 167 mm
- rechteckiger luftangereicherter Strahl
- Armaturenhöhe 198 mm
- Höhe bis Luftsprudler 133 mm
- Handbrause: COMPACT RAIN, Durchfluss max. 6,8 l/min (bei 3 Bar)
- Schlauchbrausegarnitur mit Antikalk-System
- Bohrungsdurchmesser Auslauf 32 mm
- Bohrungsdurchmesser Seitenventil 32 mm
- Rosette für Schlauchbrausegarnitur 60 x 60 mm
- Griff Ø 60 mm
- Metallbrauseschlauch 1750 mm mit integriertem Verdrehschutz
- Durchfluss max. 23,8 l/min bei 3 bar Fließdruck

ACHTUNG: Die Griffeinsätze müssen separat zu den Armaturen bestellt werden!

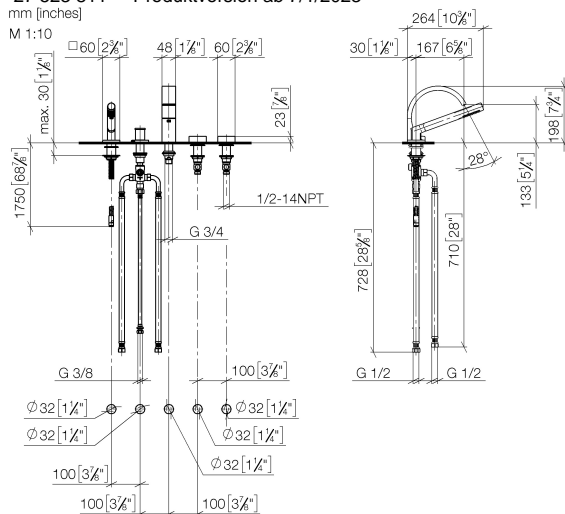
	Chrom	27 523 811-00
	Platin gebürstet	27 523 811-06
	Dark Chrome	27 523 811-19
	Messing gebürstet (23kt Gold)	27 523 811-28
	Dark Platinum gebürstet	27 523 811-99

## CYO Wannen-Fünflochbatterie für Wannenrand- bzw. Fliesenrandmontage - Chrom

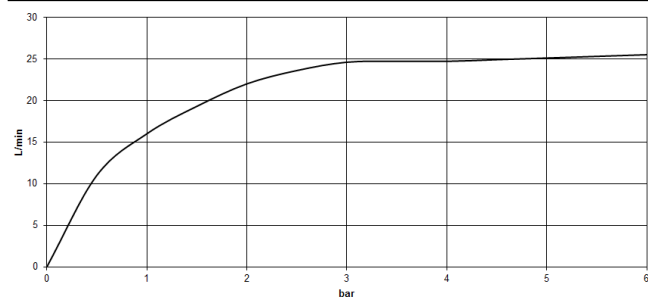
27 523 811 Produktversion ab 7/1/2023

mm [inches]

M 1:10



### Durchflussdiagramm



### Codes & Standards

ASME A112.18.1	cUPC	DIN 4109	EN 1717
ISO 3822	Scottish Water Byelaws	UK Water Supply Regulations	Ü-Zeichen



CYO Wannen-Fünflochbatterie für Wannenrand- bzw. Fliesenrandmontage -  
Chrom

---

27 523 811 Produktversion ab 7/1/2023

Zertifikate

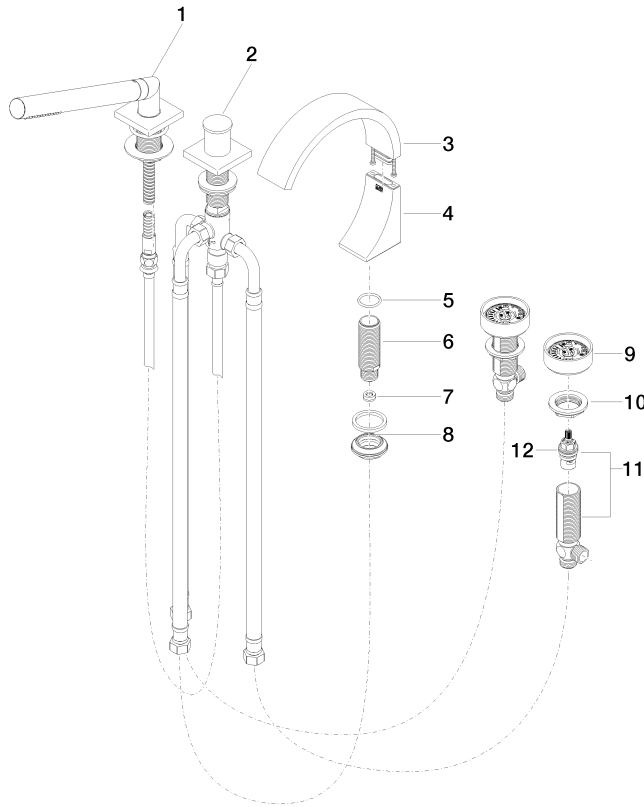
---

IAPMO_4976	WRAS_2204	LGA_38	Belgaqua_21-380-2
------------	-----------	--------	-------------------

## CYO Wannen-Fünflochbatterie für Wannenrand- bzw. Fliesenrandmontage - Chrom

27 523 811 Produktversion ab 7/1/2023

Ersatzteile für die  
anderen  
Oberflächenvarianten  
finden Sie hier: Platin  
gebürstet



### Ersatzteilstückliste

Nr.	Artikelnummer	Benennung	Verbaumenge	Lieferzeit
1	27 702 980-00	Schlauchbrausegarnitur für Wannenrand- bzw. Fliesenrandmontage - Chrom	1	10
2	29 140 670-00	Zweiwege-Umstellung für Wannenrand- bzw. Fliesenrandmontage - Chrom	1	10
3	90 11 70 013 00-00	Auslauf	1	10
4	90 19 70 011 00-00	Anschluss	1	10
5	09 14 10 009 90	Dichtung	1	2
6	09 30 01 117 90	Anschluss	1	2
7	09 23 01 057 90	Durchflussbegrenzer	1	2
8	04 23 10 044 09 90	Befestigungssatz	1	2
9	90 18 40 291 01-00	Griff	2	10
10	04 30 11 038 68 90	Befestigungssatz	1	2
11	04 17 11 055 41 90	Seitenteil	2	2
12	90 90 03 239 00 90	Oberteil	2	2