

Schlauchbrausegarnitur für Wannenrand- bzw. Fliesenrandmontage - Chrom SERIENSPEZIFISC

27 702 980 Produktversion bis 15.05.2020



- COMPACT RAIN, Durchfluss max. 6,8 l/min (bei 3 Bar)
- mit Antikalk-System
- Rosette 60 x 60 mm
- Bohrungsdurchmesser 32 mm
- Metallbrauseschlauch 1750 mm mit integriertem Verdrehschutz

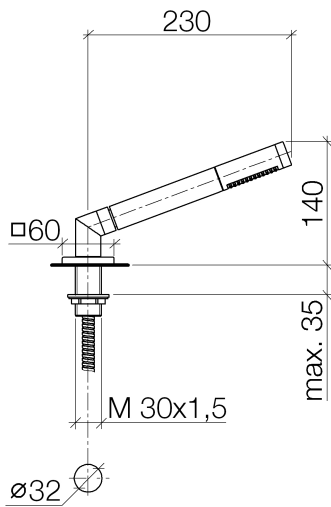
Späterer Brauseschlauch-Wechsel ohne Ausbau der Armatur möglich aufgrund zweiteiliger Bauweise.

Eigensicher gegen Rückfließen.

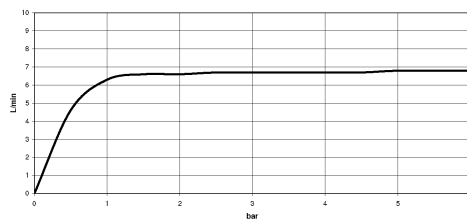
	Chrom	27 702 980-00
	Platin gebürstet	27 702 980-06
	Platin	27 702 980-08
	Dark Chrome	27 702 980-19
	Light Gold gebürstet	27 702 980-27
	Messing gebürstet (23kt Gold)	27 702 980-28
	Schwarz matt	27 702 980-33
	Champagne gebürstet (22kt Gold)	27 702 980-46
	Champagne (22kt Gold)	27 702 980-47
	Chrom gebürstet	27 702 980-93
	Dark Platinum gebürstet	27 702 980-99

Schlauchbrausegarnitur für Wannenrand- bzw. Fliesenrandmontage - Chrom SERIENSPEZIFISC

27 702 980 Produktversion bis 15.05.2020



Durchflussdiagramm



Codes & Standards

ASME A112.18.1	cUPC	DIN 4109	EN 1717
ISO 3822	Scottish Water Byelaws	UK Water Supply Regulations	Ü-Zeichen



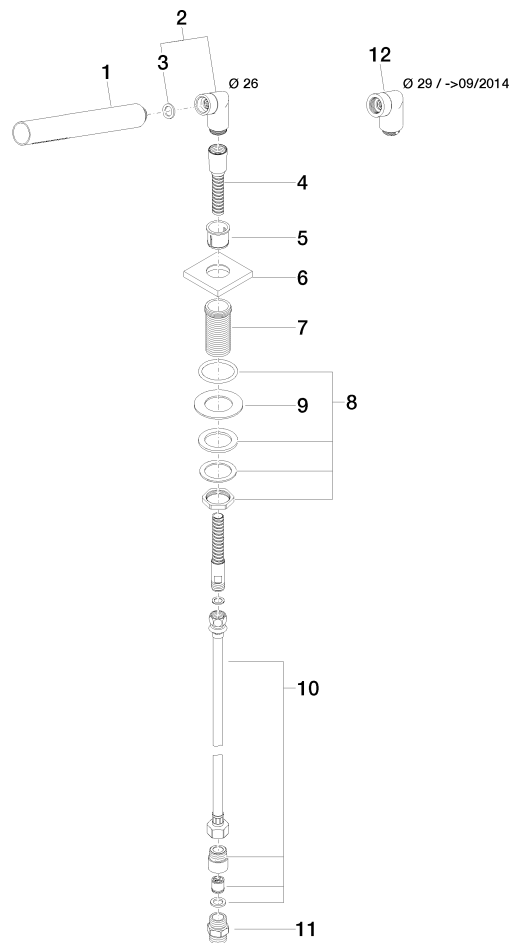
Schlauchbrausegarnitur für Wannenrand- bzw. Fliesenrandmontage - Chrom **SERIENSPEZIFISC**

27 702 980 Produktversion bis 15.05.2020

Zertifikate und Nachhaltigkeit

LGA_29 IAPMO_4976 Belgaqua_21-383-2 WRAS_2209

Ersatzteile für die
anderen
Oberflächenvarianten
finden Sie hier: Platin
gebürstet



Ersatzteilstückliste

Nr.	Artikelnummer	Benennung	Verbaumenge	Lieferzeit
8	04 23 10 032 46 90	Befestigungssatz	1,00	2
10	12 505 970 90	Druckschlauch 1/2" x 3/8" x 500 mm -	1,00	2
6	09 27 68 003-00	Rosette	1,00	10
2	04 24 04 287 00-00	Nippel	1,00	10
9	09 30 11 060 90	Scheibe	1,00	2
4	28 322 970-00	Metall-Brauseschlauch 1/2" x 3/8" x 1750 mm - Chrom	1,00	2
12	04 24 04 187 00-00	Nippel	1,00	10
7	09 30 01 090-07	Huelse	1,00	30
3	90 14 20 002 00 90	Dichtung	1,00	2
5	90 18 40 085 00 90	Huelse	1,00	2
11	90 24 03 168 00 90	Nippel	1,00	2
1	90 12 11 140 41-00	Brause	1,00	10