

Schlauchbrausegarnitur für Wannenrand- bzw. Fliesenrandmontage - Platin gebürstet

IMO

27 702 980



Passt zu: IMO, MEM, CL.1, CYO

- COMPACT RAIN, Durchfluss max. 6,8 l/min (bei 3 Bar)
- mit Antikalk-System
- Rosette 60 x 60 mm
- Bohrungsdurchmesser 32 mm
- Metallbrauseschlauch 2250 mm mit integriertem Verdrehenschutz

Späterer Brauseschlauch-Wechsel ohne Ausbau der Armatur möglich aufgrund zweiteiliger Bauweise.

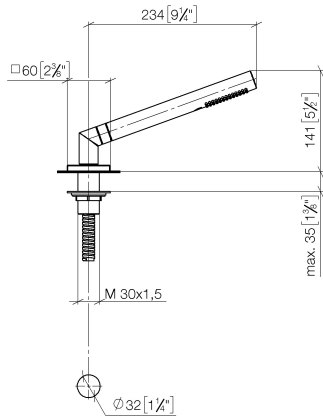
Eigensicher gegen Rückfließen.

| | | |
|--|---------------------------------|---------------|
|  | Platin gebürstet | 27 702 980-06 |
|  | Chrom | 27 702 980-00 |
|  | Platin | 27 702 980-08 |
|  | Dark Chrome | 27 702 980-19 |
|  | Light Gold gebürstet | 27 702 980-27 |
|  | Messing gebürstet (23kt Gold) | 27 702 980-28 |
|  | Schwarz matt | 27 702 980-33 |
|  | Champagne gebürstet (22kt Gold) | 27 702 980-46 |
|  | Champagne (22kt Gold) | 27 702 980-47 |
|  | Chrom gebürstet | 27 702 980-93 |
|  | Dark Platinum gebürstet | 27 702 980-99 |

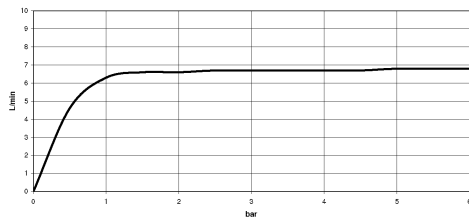
Schlauchbrausegarnitur für Wannenrand- bzw. Fliesenrandmontage - Platin gebürstet

IMO

27 702 980
mm [inches]



Durchflussdiagramm



Codes & Standards

ASME A112.18.1

cUPC

EN 1717

Scottish Water
Byelaws

UK Water Supply
Regulations



Schlauchbrausegarnitur für Wannenrand- bzw. Fliesenrandmontage - Platin gebürstet

IMO

27 702 980

Zertifikate

Belgaqua_21-383-2 IAPMO_4976

WRAS_2209

Schlauchbrausegarnitur für Wannenrand- bzw. Fliesenrandmontage - Platin gebürstet

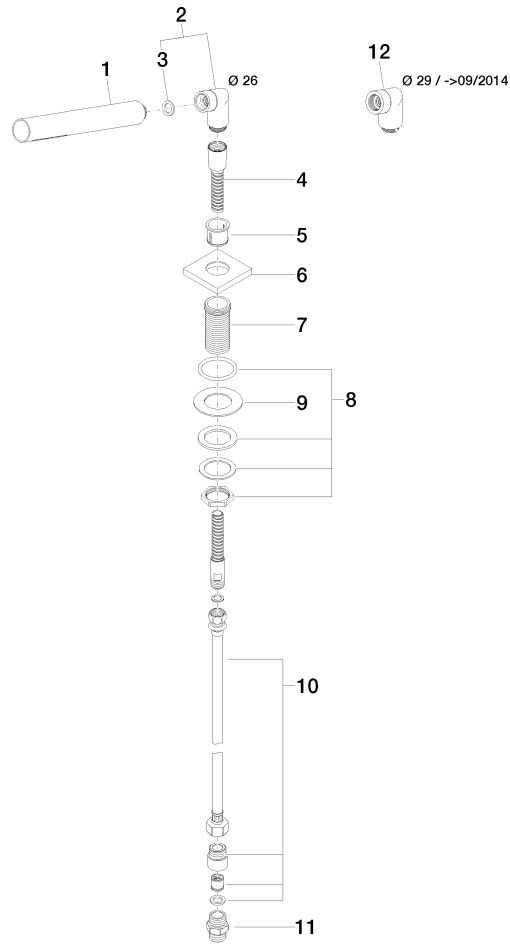
IMO

27 702 980

Produktversion bis 5/15/2020

Produktversion ab 5/15/2020

Ersatzteile für die
anderen
Oberflächenvarianten
finden Sie hier:
Chrom





Schlauchbrausegarnitur für Wannenrand- bzw. Fliesenrandmontage - Platin gebürstet

IMO

27 702 980

Ersatzteilstückliste

Produktversion bis 5/15/2020

Produktversion ab 5/15/2020

| Nr. | Artikelnummer | Benennung | Verbaumenge | Lieferzeit |
|-----|--------------------|-----------|-------------|------------|
| | 90 12 11 140 30-06 | Brause | 12 | 10 |