

VAIA Spülbrausegarnitur - Champagne gebürstet (22kt Gold)

VAIA

27 718 809 Produktversion ab 01.07.2023



- mit runder Rosette
- Brausestrahl
- automatischer Umschalter Auslauf/Brause
- Armaturenhöhe 171 mm
- Bohrungsdurchmesser Spülbrause 32 mm
- gewebeumflochtener Brauseschlauch 1500 mm
- Sprayface mit Antikalk-System
- bleifrei
- Dieses Produkt leistet einen Beitrag zur Erfüllung der Vorgaben von nachhaltigen Gebäudezertifizierungen, z.B. LEED®, BREEAM®, DGNB

Nur kombinierbar mit 33810809, 33826809, 19815809, 19825809.

Eigensicher gegen Rückfließen.

Bedienteil frei positionierbar.

	Champagne gebürstet (22kt Gold)	27 718 809-46
	Chrom	27 718 809-00
	Platin gebürstet	27 718 809-06
	Platin	27 718 809-08
	Messing (23kt Gold)	27 718 809-09
	Dark Chrome	27 718 809-19
	Messing gebürstet (23kt Gold)	27 718 809-28
	Schwarz matt	27 718 809-33
	Bronze gebürstet	27 718 809-42
	Champagne (22kt Gold)	27 718 809-47
	Chrom gebürstet (Edelstahl-Look)	27 718 809-93
	Dark Platinum gebürstet	27 718 809-99

mm [inches]



Durchflussdiagramm



Codes & Standards

DIN 4109

ISO 3822

NSF372

NSF61

Ü-Zeichen



VAIA Spülbrausegarnitur - Champagne gebürstet (22kt Gold)

VAIA

27 718 809 Produktversion ab 01.07.2023

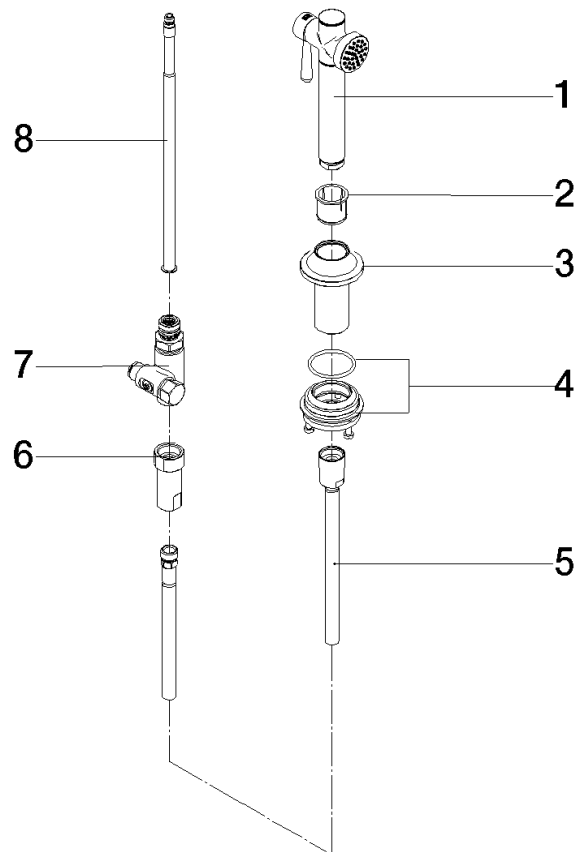
Zertifikate und Nachhaltigkeit

LGA_38

IAPMO_N-4976

IAPMO_6397

Ersatzteile für die
anderen
Oberflächenvarianten
finden Sie hier:
Chrom



Ersatzteilstückliste

Nr.	Artikelnummer	Benennung	Verbaumenge	Lieferzeit
1	90 12 11 096 12-46	Brause	1,00	30
6	90 24 03 241 00 90	Nippel	1,00	2
8	90 28 20 068 00 90	Anschluss	1,00	2
7	90 17 09 046 12 90	Umstellung	1,00	2
2	90 18 40 085 00 90	Huelse	1,00	2
5	90 30 02 062 00-46	Schlauch	1,00	-
Ersatzteil nicht mehr bestellbar, bitte bestellen Sie den Nachfolgeartikel				
4	04 23 10 047 00 92	Befestigungssatz	1,00	2
3	90 30 01 142 00-46	Schaft	1,00	30