

## VAIA Spülbrausegarnitur - Platin gebürstet

27 731 809 Produktversion ab 3/1/2023



- mit runder Rosette
- Brausestrahl
- automatischer Umschalter Auslauf/Brause
- Armaturenhöhe 202 mm
- Bohrungsdurchmesser Spülbrause 32 mm
- gewebeumflochtener Brauseschlauch 1500 mm
- Sprayface mit Antikalk-System
- bleifrei

Nur kombinierbar mit 33810809, 33826809, 19815809, 19825809.

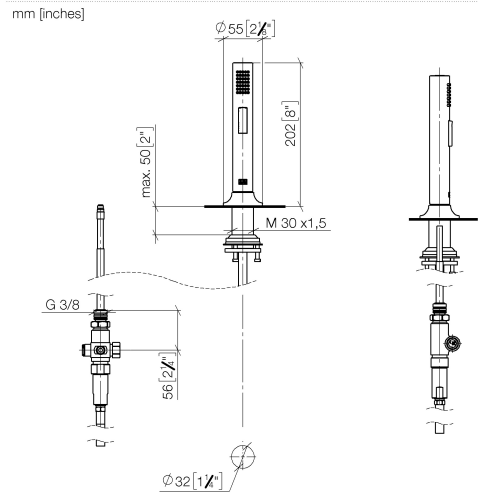
Eigensicher gegen Rückfließen.

Bedienteil frei positionierbar.

	Platin gebürstet	27 731 809-06
	Chrom	27 731 809-00
	Platin	27 731 809-08
	Messing (23kt Gold)	27 731 809-09
	Dark Chrome	27 731 809-19
	Messing gebürstet (23kt Gold)	27 731 809-28
	Schwarz matt	27 731 809-33
	Bronze gebürstet	27 731 809-42
	Champagne gebürstet (22kt Gold)	27 731 809-46
	Champagne (22kt Gold)	27 731 809-47
	Chrom gebürstet (Edelstahl-Look)	27 731 809-93
	Dark Platinum gebürstet	27 731 809-99

# VAIA Spülbrausegarnitur - Platin gebürstet

27 731 809    Produktversion ab 3/1/2023



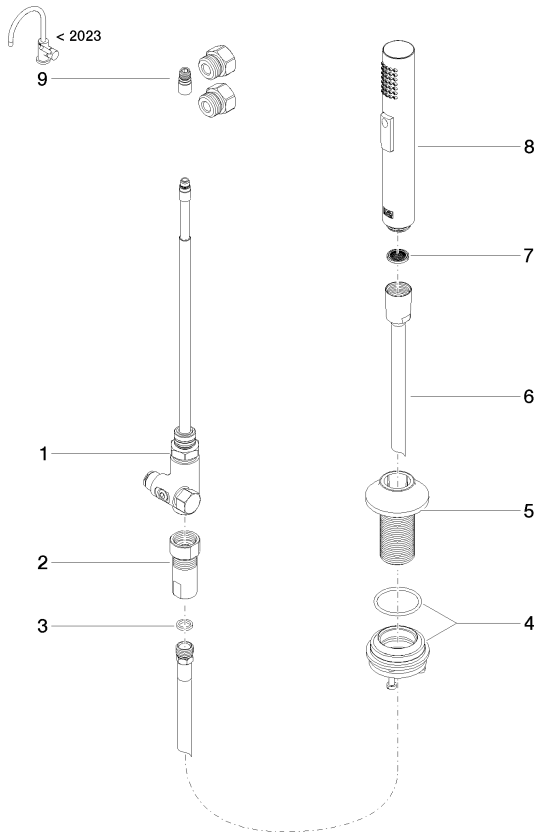
Codes & Standards			
DIN 4109	EN 1717	ISO 3822	NSF372
NSF61	Ü-Zeichen		

Zertifikate			
LGA_29	Belgaqua_24-005-2	IAPMO_N-4976	IAPMO_6397

# VAIA Spülbrausegarnitur - Platin gebürstet

27 731 809    Produktversion ab 3/1/2023

Ersatzteile für die  
anderen  
Oberflächenvarianten  
finden Sie hier:  
Chrom



## Ersatzteilstückliste

Nr.	Artikelnummer	Benennung	Verbaumenge	Lieferzeit
1	90 17 09 046 12 90	Umstellung	1	2
2	90 24 03 241 00 90	Nippel	1	2
3	90 14 20 019 00 90	Dichtung	1	2
4	04 23 10 047 00 92	Befestigungssatz	1	60
5	90 30 01 142 00-06	Schaft	1	-
Ersatzteil nicht mehr bestellbar, bitte bestellen Sie den Nachfolgeartikel				
6	90 30 02 062 00-06	Schlauch	1	10
7	09 23 01 039 90	Sieb	1	2
8	04 12 11 158 00-06	Brause	1	10
9	90 17 09 046 14 90	Umruestsatz	1	2