

Spülbrausegarnitur - Champagne (22kt Gold)

SERIENNEUTRAL

27 731 970 Produktversion ab 01.02.2023



- mit runder Rosette
- Brausestrahl
- automatischer Umschalter Auslauf/Brause
- Armaturenhöhe 191 mm
- Bohrungsdurchmesser Spülbrause 32 mm
- gewebeumflochtener Brauseschlauch 1500 mm
- Sprayface mit Antikalk-System
- bleifrei

Nur kombinierbar mit 32815682, 33826861, 32815861, 33836888, 32816888, 20816892, 33836875, 32815875.

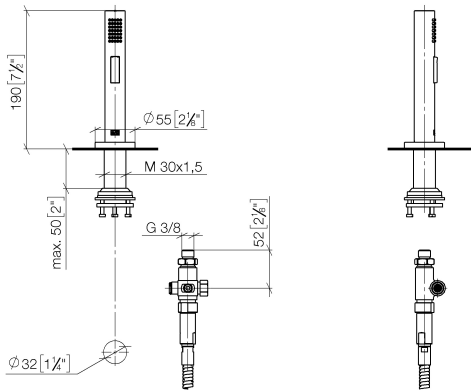
Eigensicher gegen Rückfließen.

Bedienteil frei positionierbar.

| | | |
|---|----------------------------------|---------------|
|  | Champagne (22kt Gold) | 27 731 970-47 |
|  | Chrom | 27 731 970-00 |
|  | Platin gebürstet | 27 731 970-06 |
|  | Platin | 27 731 970-08 |
|  | Messing (23kt Gold) | 27 731 970-09 |
|  | Dark Chrome | 27 731 970-19 |
|  | Messing gebürstet (23kt Gold) | 27 731 970-28 |
|  | Schwarz matt | 27 731 970-33 |
|  | Bronze gebürstet | 27 731 970-42 |
|  | Champagne gebürstet (22kt Gold) | 27 731 970-46 |
|  | Chrom gebürstet (Edelstahl-Look) | 27 731 970-93 |
|  | Dark Platinum gebürstet | 27 731 970-99 |

27 731 970 Produktversion ab 01.02.2023

mm [inches]



Durchflussdiagramm



Codes & Standards

DIN 4109

EN 1717

ISO 3822

NSF372

NSF61

Ü-Zeichen



Spülbrausegarnitur - Champagne (22kt Gold)

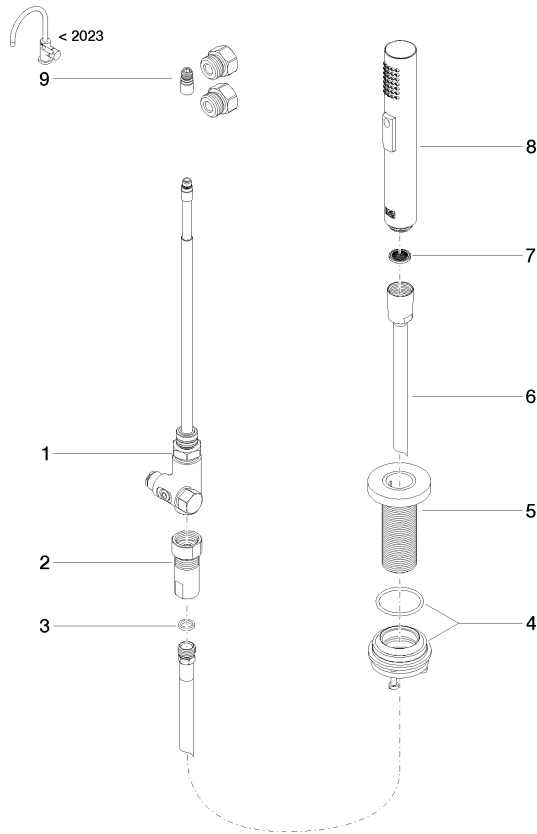
SERIENNEUTRAL

27 731 970 Produktversion ab 01.02.2023

Zertifikate und Nachhaltigkeit

| | | | | |
|------------|--------|--------|-------------------|--------------|
| IAPMO_6397 | LGA_29 | LGA_38 | Belgaqua_24-005-2 | IAPMO_N-4976 |
| IAPMO_6397 | | | | |

Ersatzteile für die
anderen
Oberflächenvarianten
finden Sie hier:
Chrom



Ersatzteilstückliste

| Nr. | Artikelnummer | Benennung | Verbaumenge | Lieferzeit |
|--|--------------------|------------------|-------------|------------|
| 8 | 04 12 11 158 00-47 | Brause | 1,00 | 60 |
| 2 | 90 24 03 241 00 90 | Nippel | 1,00 | 2 |
| 3 | 90 14 20 019 00 90 | Dichtung | 1,00 | 2 |
| 7 | 09 23 01 039 90 | Sieb | 1,00 | 2 |
| 4 | 04 23 10 047 00 92 | Befestigungssatz | 1,00 | 2 |
| 1 | 90 17 09 046 12 90 | Umstellung | 1,00 | 2 |
| 5 | 90 27 86 001 00-47 | Rosette | 1,00 | 30 |
| 6 | 90 30 02 062 00-47 | Schlauch | 1,00 | - |
| Ersatzteil nicht mehr bestellbar, bitte bestellen Sie den Nachfolgeartikel | | | | |
| 9 | 90 17 09 046 14 90 | Umruestsatz | 1,00 | 2 |