

## Schlauchbrausegarnitur mit Abdeckplatte - Dark Chrome

SERIENSPEZIFISC

27 818 980 Produktversion ab 02.03.2021






- COMPACT RAIN, Durchfluss max. 15 l/min (bei 3 Bar)
- Metallbrauseschlauch 1250 mm mit integriertem Verdreherschutz
- Brauseabgang 3/8"
- mit Antikalk-System

### Technische Daten:

- Abdeckplatte 240 x 60 mm
- Wandanschlussbogen 1/2"

### Hinweise:

Eigensicher gegen Rückfließen.

	Dark Chrome	27 818 980-19
	Chrom	27 818 980-00
	Chrom	27 818 980-00 0010
	Platin gebürstet	27 818 980-06
	Platin gebürstet	27 818 980-06 0010
	Platin	27 818 980-08
	Platin	27 818 980-08 0010
	Dark Chrome	27 818 980-19 0010
	Light Gold gebürstet	27 818 980-27
	Messing gebürstet (23kt Gold)	27 818 980-28
	Messing gebürstet (23kt Gold)	27 818 980-28 0010
	Schwarz matt	27 818 980-33
	Schwarz matt	27 818 980-33 0010
	Champagne gebürstet (22kt Gold)	27 818 980-46 0010
	Champagne gebürstet (22kt Gold)	27 818 980-46
	Champagne (22kt Gold)	27 818 980-47 0010
	Champagne (22kt Gold)	27 818 980-47
	Chrom gebürstet	27 818 980-93
	Chrom gebürstet	27 818 980-93 0010
	Dark Platinum gebürstet	27 818 980-99
	Dark Platinum gebürstet	27 818 980-99 0010

Empfohlenes Zubehör

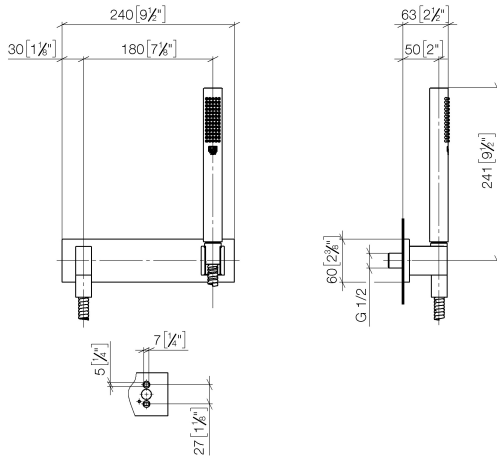


**UP-Wandwinkel -**

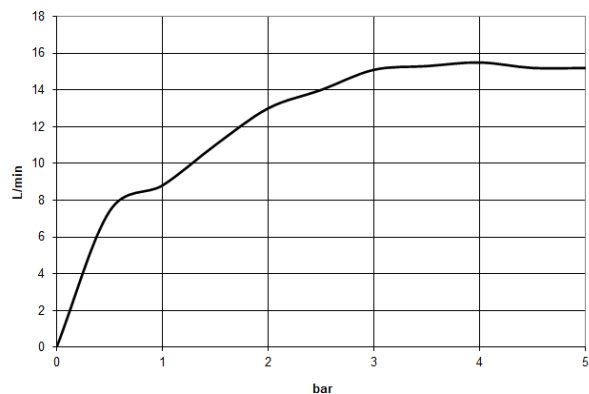
35 085 970 90

- Max. Einbautiefe 163 mm
- Min. Einbautiefe 90 mm

mm [inches]



### Durchflussdiagramm



### Codes & Standards

DIN 4109

EN 1717

ISO 3822

Scottish Water  
Byelaws

UK Water Supply  
Regulations

Ü-Zeichen



## Schlauchbrausegarnitur mit Abdeckplatte - Dark Chrome

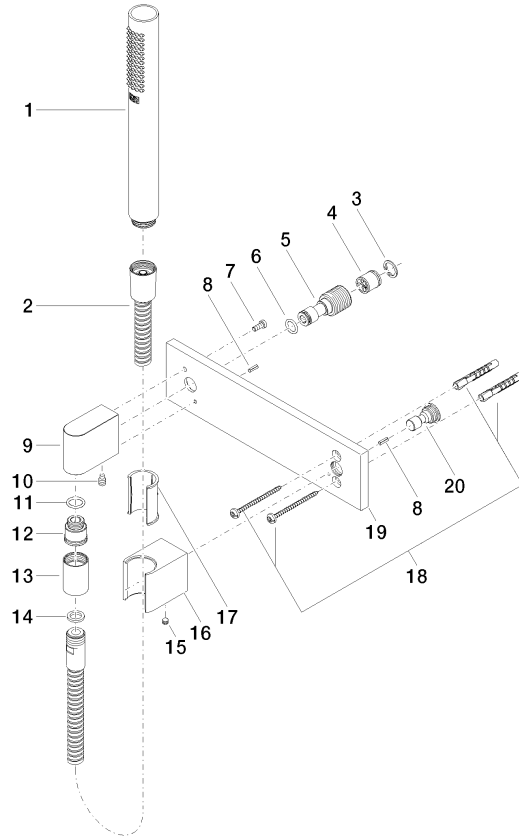
SERIENSPEZIFISC

27 818 980 Produktversion ab 02.03.2021

### Zertifikate und Nachhaltigkeit

LGA\_29

Belgaqua\_22\_280\_2 WRAS\_2209



## Ersatzteilstückliste

Nr.	Artikelnummer	Benennung	Verbaumenge	Lieferzeit
8	09 31 11 026 90	Stift	2,00	2
6	09 14 10 008 90	Dichtung	1,00	2
2	90 30 02 072 00-19	Metall-Brauseschlauch 1/2" x 3/8" x 1250 mm - Dark Chrome	1,00	20
12	09 24 03 107 20 90	Nippel	1,00	2
19	09 11 02 120-19	Platte	1,00	20
18	05 30 31 025 00 90	Befestigungssatz	1,00	2
14	90 14 20 026 00 90	Dichtung	1,00	2
3	09 16 01 014 90	Ring	1,00	2
11	90 14 10 077 00 90	Dichtung	1,00	2
4	90 23 01 141 00 90	Rueckflussverhinderer	1,00	2
20	09 24 03 073 90	Nippel	1,00	2
7	09 30 30 054 90	Schraube	1,00	2
17	09 18 40 078 90	Huelse	1,00	2
10	04 31 11 140 00 90	Stift	1,00	2
9	09 11 03 046-19	Anschluss	1,00	20
16	09 17 20 044-19	Halter	1,00	20
5	09 24 03 116 20 90	Nippel	1,00	2
13	90 21 02 069 00-19	Haube	1,00	20
15	90 31 11 112 00 90	Stift	1,00	2
1	90 12 11 140 40-19	Brause	1,00	20