


WATER TUBE Kneipp-Wandanschlussbogen mit Schlauchhalterung mit Einzelrosette - Dark Platinum gebürstet

27 821 979 Produktversion ab 3/6/2023

	<ul style="list-style-type: none"> • LAMINAR FLOW, Durchfluss max. 15 l/min (bei 3 Bar) • mit Mengenregulierung • Rosette 60 x 60 mm • Halter für Kneipp-Schlauch • Wandanschlussbogen 1/2" • ohne Schlauch 	<div>Dark Platinum gebürstet</div> <div>27 821 979-99</div>
		<div>Chrom</div> <div>27 821 979-00</div>
		<div>Platin gebürstet</div> <div>27 821 979-06</div>
		<div>Platin</div> <div>27 821 979-08</div>
		<div>Dark Chrome</div> <div>27 821 979-19</div>
		<div>Light Gold gebürstet</div> <div>27 821 979-27</div>
		<div>Messing gebürstet (23kt Gold)</div> <div>27 821 979-28</div>
		<div>Schwarz matt</div> <div>27 821 979-33</div>
		<div>Champagne gebürstet (22kt Gold)</div> <div>27 821 979-46</div>
		<div>Champagne (22kt Gold)</div> <div>27 821 979-47</div>
		<div>Chrom gebürstet</div> <div>27 821 979-93</div>
	<p>Eigensicher gegen Rückfließen.</p> <p>Produktänderung zum 1.4.2023: Durchfluss max. 15l/min</p>	

Benötigtes Zubehör

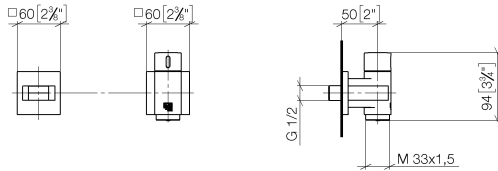
	WATER TUBE Kneipp-Schlauch , 28 285 979-99 weiß 2000 mm - Dark Platinum gebürstet <ul style="list-style-type: none"> • mit Haltering • Schlauchtülle mit Hülse M33
---	--

Benötigtes Zubehör

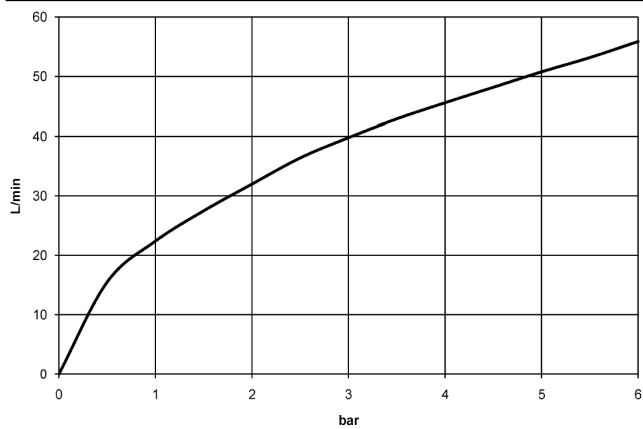
	WATER TUBE Kneipp-Schlauch , 28 286 979-99 schwarz 2000 mm - Dark Platinum gebürstet <ul style="list-style-type: none"> • mit Haltering • Schlauchtülle mit Hülse M33
---	---

WATER TUBE Kneipp-Wandanschlussbogen mit Schlauchhalterung mit Einzelrosette - Dark Platinum gebürstet

27 821 979 Produktversion ab 3/6/2023
mm [inches]



Durchflussdiagramm



Codes & Standards

EN 1717



WATER TUBE Kneipp-Wandanschlussbogen mit Schlauchhalterung mit Einzelrosette - Dark Platinum gebürstet

27 821 979 Produktversion ab 3/6/2023

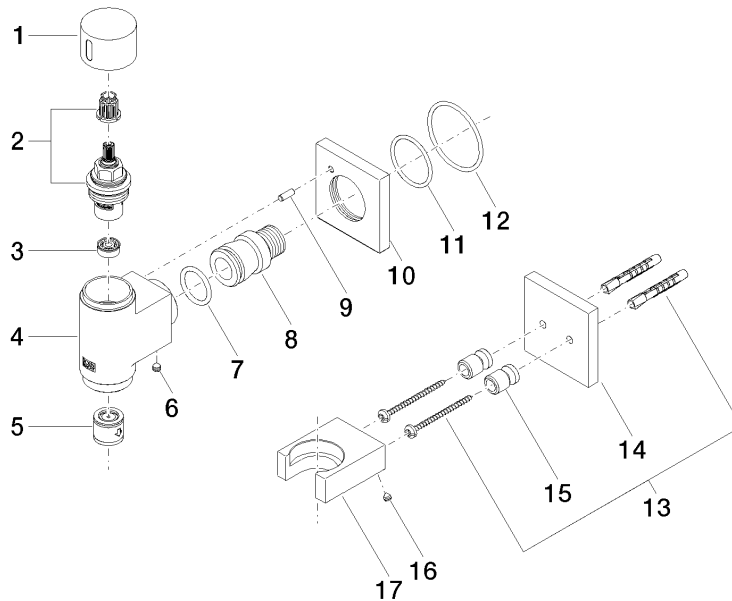
Zertifikate

Belgaqua_22_280_2

WATER TUBE Kneipp-Wandanschlussbogen mit Schlauchhalterung mit Einzelrosette - Dark Platinum gebürstet

27 821 979 Produktversion ab 3/6/2023

Ersatzteile für die
anderen
Oberflächenvarianten
finden Sie hier:
Chrom



Ersatzteilstückliste

Nr.	Artikelnummer	Benennung	Verbaumenge	Lieferzeit
1	09 20 97 021-99	Griff	1	60
2	90 90 03 145 00 90	Oberteil	1	2
3	90 23 01 146 00 90	Durchflussbegrenzer	1	2
4	09 11 03 135-99	Anschluss	1	60
5	90 23 01 045 00 90	Rueckflussverhinderer	1	2
6	90 31 11 112 00 90	Stift	1	2
7	09 14 10 081 90	Dichtung	1	2
8	09 24 03 151 90	Nippel	1	2
9	09 31 11 040 90	Stift	1	2
10	09 27 97 021-99	Rosette	1	60
11	09 14 10 119 90	Dichtung	1	2
12	90 14 10 049 00 90	Dichtung	1	2
13	05 30 31 025 00 90	Befestigungssatz	1	2
14	09 27 97 022-99	Rosette	1	60
15	08 17 20 726 90	Halter	2	2
16	09 31 11 148 90	Stift	2	2
17	09 17 20 023-99	Halter	1	20