

Gießrohr mit Abdeckplatte - Chrom gebürstet

IMO

27 838 979




Passt zu: IMO, MEM, CL.1, CYO

- LAMINAR FLOW, Durchfluss max. 15 l/min (bei 3 Bar)
  - Brauseabgang 3/8"
  - Abdeckplatte 240 x 60 mm
  - Metallbrauseschlauch 1250 mm mit integriertem Verdrehschutz
  - Anschluss 1/2"
  - Steckanschluss-Montage
- Eigensicher gegen Rückfließen.

	Chrom gebürstet	27 838 979-93
	Chrom	27 838 979-00
	Platin gebürstet	27 838 979-06
	Platin	27 838 979-08
	Dark Chrome	27 838 979-19
	Messing gebürstet (23kt Gold)	27 838 979-28
	Schwarz matt	27 838 979-33
	Dark Platinum gebürstet	27 838 979-99

Empfohlenes Zubehör

<b>UP-Wandwinkel -</b>		35 085 970 90
	•Max. Einbautiefe 163 mm	
	•Min. Einbautiefe 90 mm	

27 838 979

mm [inches]

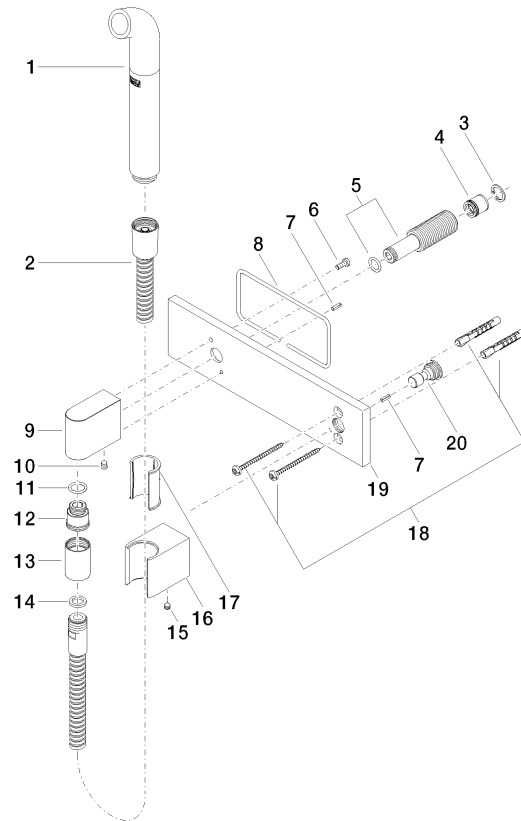


### Durchflussdiagramm



### Zertifikate

Belgaqua\_21-023- LGA\_38675.  
27\_8.



## Ersatzteilstückliste

Nr.	Artikelnummer	Benennung	Verbaumenge	Lieferzeit
1	04 12 11 073 01-93	Auslauf	1	20
2	90 30 02 072 00-93	Metall-Brauseschlauch 1/2" x 3/8" x 1250 mm - Chrom gebürstet	1	20
3	09 16 01 014 90	Ring	1	2
4	09 23 01 046 90	Rueckflussverhinderer	1	2
5	90 24 03 212 00 90	Nippel	1	2
6	09 14 10 008 90	Dichtung	1	2
7	09 31 11 026 90	Stift	2	2
8	09 14 03 127 90	Dichtung	1	2
9	09 11 03 046-93	Anschluss	1	20
10	90 31 11 004 00 90	Stift	1	2
11	90 14 10 077 00 90	Dichtung	1	2
12	09 24 03 107 20 90	Nippel	1	2
13	90 21 02 069 00-93	Haube	1	-
Ersatzteil nicht mehr bestellbar, bitte bestellen Sie den Nachfolgeartikel				
14	90 14 20 026 00 90	Dichtung	1	2
15	90 31 11 112 00 90	Stift	1	2
16	09 17 20 044-93	Halter	1	20
17	09 18 40 078 90	Huelse	1	2
18	05 30 31 025 00 90	Befestigungssatz	1	2
19	09 11 02 133-93	Platte	1	20
20	09 24 03 073 90	Nippel	1	2