



- Laminarstrahl
- Durchfluss max. 7 l/min
- Funktion ab: l/min
- Brauseabgang 3/8"
- Metallbrauseschlauch 1250 mm mit integriertem Verdrehschutz




Technische Daten:

- Abdeckplatte 240 x 60 mm
- Anschluss 1/2"
- Steckanschluss-Montage

Hinweise:

- Dieses Produkt leistet einen Beitrag zur Erfüllung der Vorgaben von nachhaltigen Gebäudezertifizierungen, z.B. LEED®, BREEAM®, DGNB

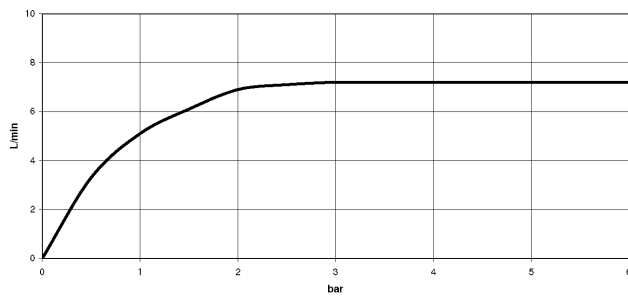
Eigensicher gegen Rückfließen.

| | | |
|---|---------------------------------|---------------|
|  | Chrom | 27 858 979-00 |
|  | Platin gebürstet | 27 858 979-06 |
|  | Platin | 27 858 979-08 |
|  | Dark Chrome | 27 858 979-19 |
|  | Light Gold gebürstet | 27 858 979-27 |
|  | Messing gebürstet (23kt Gold) | 27 858 979-28 |
|  | Schwarz matt | 27 858 979-33 |
|  | Dark Brass gebürstet | 27 858 979-39 |
|  | Champagne gebürstet (22kt Gold) | 27 858 979-46 |
|  | Champagne (22kt Gold) | 27 858 979-47 |
|  | Chrom gebürstet | 27 858 979-93 |
|  | Dark Platinum gebürstet | 27 858 979-99 |

mm [inches]



Durchflussdiagramm



Codes & Standards

DIN 4109

EN 1717

ISO 3822

Ü-Zeichen



Gießrohr mit Abdeckplatte FlowReduce - Chrom

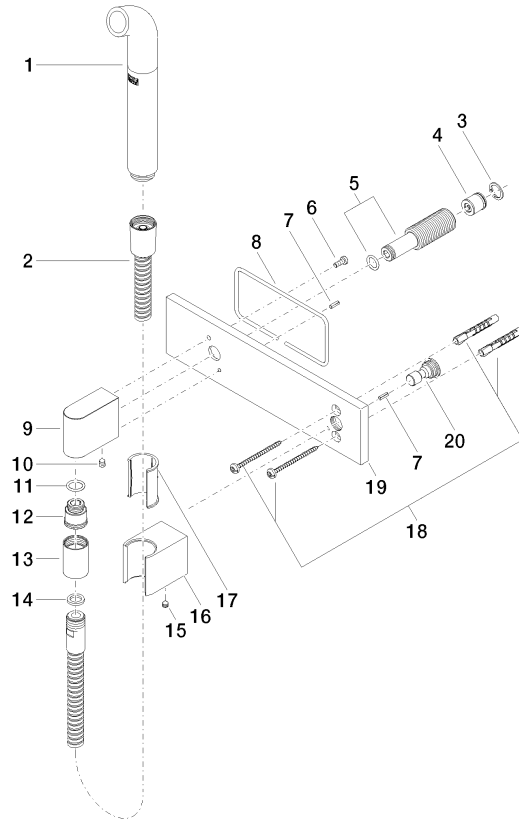
SERIENSPEZIFISC

27 858 979 Produktversion ab 01.04.2024

Zertifikate und Nachhaltigkeit

Belgaqua_24-007-2 LGA_38

Ersatzteile für die
anderen
Oberflächenvarianten
finden Sie hier: Platin
gebürstet



Ersatzteilstückliste

| Nr. | Artikelnummer | Benennung | Verbaumenge | Lieferzeit |
|-----|--------------------|---|-------------|------------|
| 10 | 90 31 11 004 00 90 | Stift | 1,00 | 2 |
| 4 | 90 23 01 147 00 90 | Rueckflussverhinderer | 1,00 | 2 |
| 20 | 09 24 03 073 90 | Nippel | 1,00 | 2 |
| 15 | 90 31 11 112 00 90 | Stift | 1,00 | 2 |
| 14 | 90 14 20 026 00 90 | Dichtung | 1,00 | 2 |
| 16 | 09 17 20 044-00 | Halter | 1,00 | 10 |
| 18 | 05 30 31 025 00 90 | Befestigungssatz | 1,00 | 2 |
| 12 | 09 24 03 107 20 90 | Nippel | 1,00 | 2 |
| 13 | 90 21 02 069 00-00 | Haube | 1,00 | 10 |
| 19 | 09 11 02 133-00 | Platte | 1,00 | 10 |
| 2 | 90 30 02 072 00-00 | Metall-Brauseschlauch 1/2" x 3/8" x 1250 mm - Chrom | 1,00 | 10 |
| 8 | 09 14 03 127 90 | Dichtung | 1,00 | 2 |
| 6 | 09 14 10 008 90 | Dichtung | 1,00 | 2 |
| 3 | 09 16 01 014 90 | Ring | 1,00 | 2 |
| 1 | 04 12 11 073 01-00 | Auslauf | 1,00 | 10 |
| 7 | 09 31 11 026 90 | Stift | 2,00 | 2 |
| 5 | 90 24 03 212 00 90 | Nippel | 1,00 | 2 |
| 9 | 09 11 03 046-00 | Anschluss | 1,00 | 10 |
| 11 | 90 14 10 077 00 90 | Dichtung | 1,00 | 2 |
| 17 | 09 18 40 078 90 | Huelse | 1,00 | 2 |