




- Laminarstrahl
- Brauseabgang 3/8"
- Abdeckplatte 240 x 60 mm
- Metallbrauseschlauch 1250 mm mit integriertem Verdrehschutz
- Anschluss 1/2"
- Steckanschluss-Montage
- Durchfluss max. 7 l/min
- Dieses Produkt leistet einen Beitrag zur Erfüllung der Vorgaben von nachhaltigen Gebäudezertifizierungen, z.B. LEED®, BREEAM®, DGNB

Eigensicher gegen Rückfließen.

	Dark Chrome	27 858 979-19
	Chrom	27 858 979-00
	Platin gebürstet	27 858 979-06
	Platin	27 858 979-08
	Light Gold gebürstet	27 858 979-27
	Messing gebürstet (23kt Gold)	27 858 979-28
	Schwarz matt	27 858 979-33
	Champagne gebürstet (22kt Gold)	27 858 979-46
	Champagne (22kt Gold)	27 858 979-47
	Chrom gebürstet	27 858 979-93
	Dark Platinum gebürstet	27 858 979-99

mm [inches]



Codes & Standards

DIN 4109

EN 1717

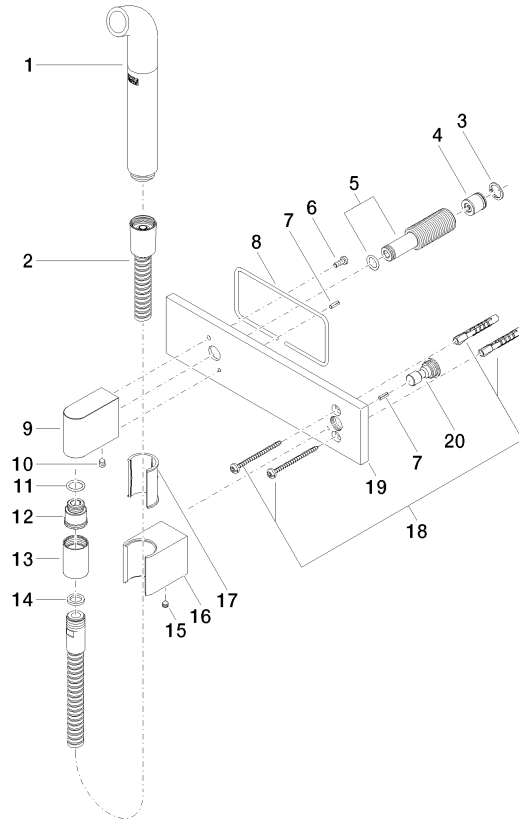
ISO 3822

Ü-Zeichen

Zertifikate und Nachhaltigkeit

Belgaqua_24-007-2 LGA_38

Ersatzteile für die
anderen
Oberflächenvarianten
finden Sie hier:
Chrom



Ersatzteilstückliste

Nr.	Artikelnummer	Benennung	Verbaumenge	Lieferzeit
10	90 31 11 004 00 90	Stift	1,00	2
9	09 11 03 046-19	Anschluss	1,00	20
1	04 12 11 073 01-19	Auslauf	1,00	20
12	09 24 03 107 20 90	Nippel	1,00	2
4	90 23 01 147 00 90	Rueckflussverhinderer	1,00	2
17	09 18 40 078 90	Huelse	1,00	2
7	09 31 11 026 90	Stift	2,00	2
16	09 17 20 044-19	Halter	1,00	20
13	90 21 02 069 00-19	Haube	1,00	20
18	05 30 31 025 00 90	Befestigungssatz	1,00	2
3	09 16 01 014 90	Ring	1,00	2
20	09 24 03 073 90	Nippel	1,00	2
19	09 11 02 133-19	Platte	1,00	20
14	90 14 20 026 00 90	Dichtung	1,00	2
15	90 31 11 112 00 90	Stift	1,00	2
5	90 24 03 212 00 90	Nippel	1,00	2
6	09 14 10 008 90	Dichtung	1,00	2
2	90 30 02 072 00-19	Metall-Brauseschlauch 1/2" x 3/8" x 1250 mm - Dark Chrome	1,00	20
11	90 14 10 077 00 90	Dichtung	1,00	2
8	09 14 03 127 90	Dichtung	1,00	2