

MADISON Metall-Handbrause mit Porzellangriff (weiß) FlowReduce - Messing gebürstet (23kt Gold)

MADISON

28 002 970	Produktversion ab 01.07.2025	
	<ul style="list-style-type: none"> <li>• Brausekopf Ø 64 mm</li> <li>• COMPACT RAIN, Durchfluss max. 6,8 l/min (bei 3 Bar)</li> <li>• Anschluss 1/2"</li> </ul>	<div>Messing gebürstet (23kt Gold)</div> <div>28 002 970-28 0010</div>
		<div>Chrom</div> <div>28 002 970-00</div>
		<div>Chrom</div> <div>28 002 970-00 0010</div>
		<div>Gold (23,9kt)</div> <div>28 002 970-01</div>
		<div>Platin gebürstet</div> <div>28 002 970-06</div>
		<div>Platin gebürstet</div> <div>28 002 970-06 0010</div>
		<div>Platin</div> <div>28 002 970-08</div>
		<div>Platin</div> <div>28 002 970-08 0010</div>
		<div>Messing (23kt Gold)</div> <div>28 002 970-09</div>
		<div>Messing (23kt Gold)</div> <div>28 002 970-09 0010</div>
		<div>Messing gebürstet (23kt Gold)</div> <div>28 002 970-28</div>
		<div>Dark Brass gebürstet</div> <div>28 002 970-39</div>
		<div>Dark Brass gebürstet</div> <div>28 002 970-39 0010</div>
		<div>Chrom gebürstet</div> <div>28 002 970-93</div>
		<div>Chrom gebürstet</div> <div>28 002 970-93 0010</div>
		<div>Dark Platinum gebürstet</div> <div>28 002 970-99</div>
		<div>Dark Platinum gebürstet</div> <div>28 002 970-99 0010</div>



**Hinweise:**

- Dieses Produkt leistet einen Beitrag zur Erfüllung der Vorgaben von nachhaltigen Gebäudezertifizierungen, z.B. LEED®, BREEAM®, DGNB

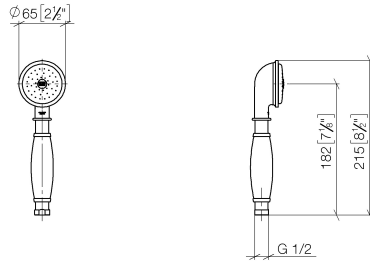
Eigensicher gegen Rückfließen.



## MADISON Metall-Handbrause mit Porzellangriff (weiß) FlowReduce - Messing gebürstet (23kt Gold)

MADISON

28 002 970 Produktversion ab 01.07.2025  
mm [inches]



### Codes & Standards

DIN 4109

ISO 3822

Ü-Zeichen

### Zertifikate und Nachhaltigkeit

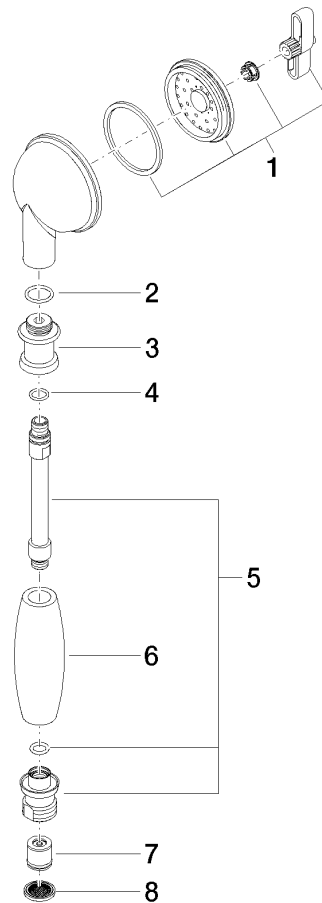
LGA\_8

# MADISON Metall-Handbrause mit Porzellangriff (weiß) FlowReduce - Messing gebürstet (23kt Gold)

MADISON

28 002 970 Produktversion ab 01.07.2025

Ersatzteile für die  
anderen  
Oberflächenvarianten  
finden Sie hier:  
Chrom



## Ersatzteilstückliste

Nr.	Artikelnummer	Benennung	Verbaumenge	Lieferzeit
2	09 14 10 069 90	Dichtung	1,00	2
5	90 28 22 033 00-28	Einsatz	1,00	20
3	09 24 04 059 20-28	Nippel	1,00	20
6	11 167 820 60	Griff	1,00	2
1	90 12 01 010 00 90	Set	1,00	2
7	09 23 01 166 90	Durchflussbegrenzer	1,00	2
4	09 14 10 042 90	Dichtung	1,00	2
8	09 23 01 039 90	Sieb	1,00	2