

## Regenbrause für Deckenanbindung 300 mm - Bronze gebürstet

TARA

28 031 970



- Regenbrause Ø 300 mm
- PURE RAIN, Durchfluss max. 12 l/min (bei 3 Bar)
- PURIFY RAIN, Durchfluss max. 6 l/min (bei 3 Bar)
- Deckenabstand Unterkante Brause 40 mm
- mit Antikalk-System
- Zur gleichzeitigen Ansteuerung der Strahlarten empfehlen wir das xTool Thermostatmodul

Passt zu: TARA, LISSÉ, VAIA, META

	Bronze gebürstet	28 031 970-42
	Chrom	28 031 970-00
	Platin gebürstet	28 031 970-06
	Platin	28 031 970-08
	Dark Chrome	28 031 970-19
	Light Gold	28 031 970-26
	Light Gold gebürstet	28 031 970-27
	Messing gebürstet (23kt Gold)	28 031 970-28
	Schwarz matt	28 031 970-33
	Champagne gebürstet (22kt Gold)	28 031 970-46
	Champagne (22kt Gold)	28 031 970-47
	Chrom gebürstet	28 031 970-93
	Dark Platinum gebürstet	28 031 970-99

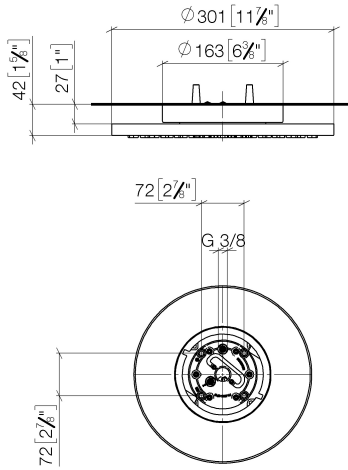
### Benötigtes Zubehör



- UP-Deckeneinbaukasten mit Deckenanbindung -** 35 041 970 90
- Bausatz-Vormontage
  - Min. Einbautiefe 90 mm
  - Max. Einbautiefe 115 mm
  - 2x Abgang IG 1/2"

28 031 970

mm [inches]



### Durchflussdiagramm



### Codes & Standards

DIN 4109

ISO 3822

Scottish Water  
Byelaws

UK Water Supply  
Regulations

### Ü-Zeichen



## Regenbrause für Deckenanbindung 300 mm - Bronze gebürstet

---

TARA

28 031 970

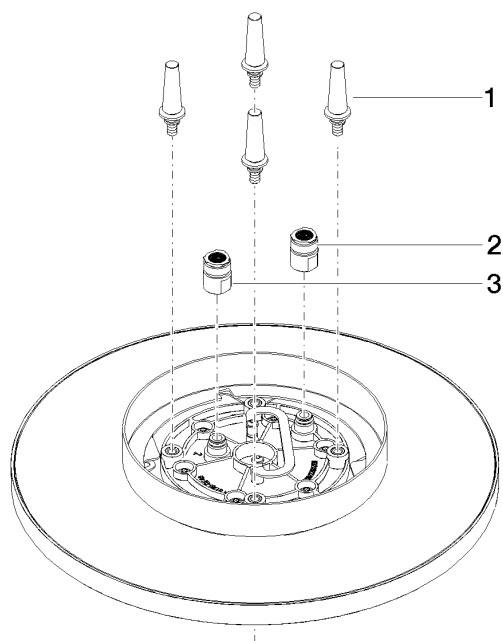
Zertifikate

---

LGA\_38

WRAS\_240502

**Produktversion ab 5/1/2022**





## Regenbrause für Deckenanbindung 300 mm - Bronze gebürstet

TARA

28 031 970

### Ersatzteilstückliste

#### Produktversion ab 5/1/2022

Nr.	Artikelnummer	Benennung	Verbaumenge	Lieferzeit
	90 17 20 263 00 90	Befestigungssatz	3	2