

## Regenbrause für Deckeneinbau mit Licht 300 x 240 mm - Messing gebürstet (23kt Gold)

IMO

28 044 980



Passt zu: IMO, LULU, MEM, CL.1, CYO

- Regenbrause 300 x 240 mm
- PURE RAIN, Durchfluss max. 12 l/min (bei 3 Bar)
- PURIFY RAIN, Durchfluss max. 6 l/min (bei 3 Bar)
- Min. Einbautiefe 137 mm
- mit Antikalk-System
- zentraler RGBW LED Spot
- RGBW LED Ambientebeleuchtung
- Zur gleichzeitigen Ansteuerung der Strahlarten empfehlen wir das xTool Thermostatmodul
- Bauseits vorzusehen: Zigbee Gateway
- Nicht zur Verwendung im Dampfbad geeignet.

**Enthält Leuchtmittel der Energieeffizienzklasse G**

Enthält Leuchtmittel der Energieeffizienzklasse G

	Messing gebürstet (23kt Gold)	28 044 980-28
	Chrom	28 044 980-00
	Platin gebürstet	28 044 980-06
	Platin	28 044 980-08
	Dark Chrome	28 044 980-19
	Schwarz matt	28 044 980-33
	Champagne gebürstet (22kt Gold)	28 044 980-46
	Champagne (22kt Gold)	28 044 980-47
	Chrom gebürstet	28 044 980-93
	Dark Platin gebürstet	28 044 980-99

### Benötigtes Zubehör



#### UP-Deckeneinbaukasten für Deckeneinbau mit Licht - 35 044 970 90

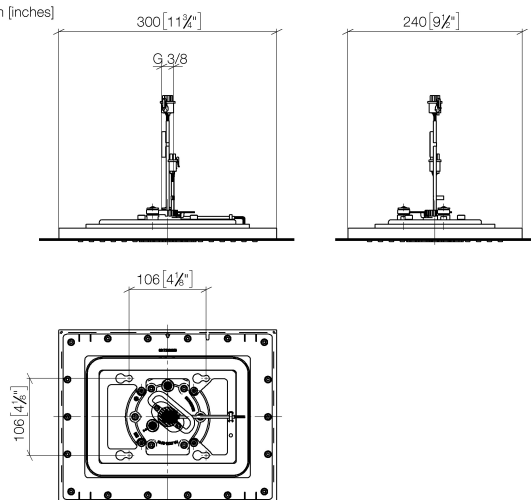
- flächenbündiger Einbaukasten 360 x 300 mm RAL 9003 signalweiß
- Einbautiefe 137 mm
- Anschlussleitung 7 m
- Bausatz-Vormontage
- Input 100-240V AC 50-60Hz
- Output 12V DC SELV / Class II
- ZigBee Light Link RGBW-Controller
- Bauseits vorzusehen: Zigbee Gateway

# Regenbrause für Deckeneinbau mit Licht 300 x 240 mm - Messing gebürstet (23kt Gold)

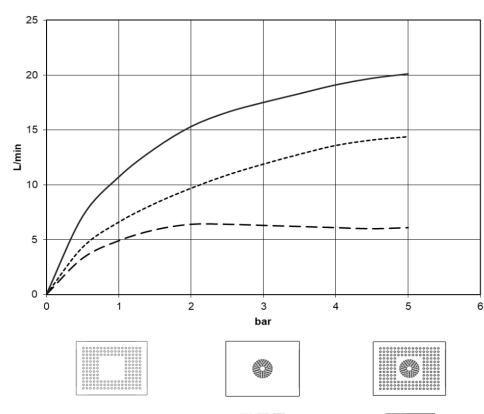
IMO

28 044 980

mm [inches]



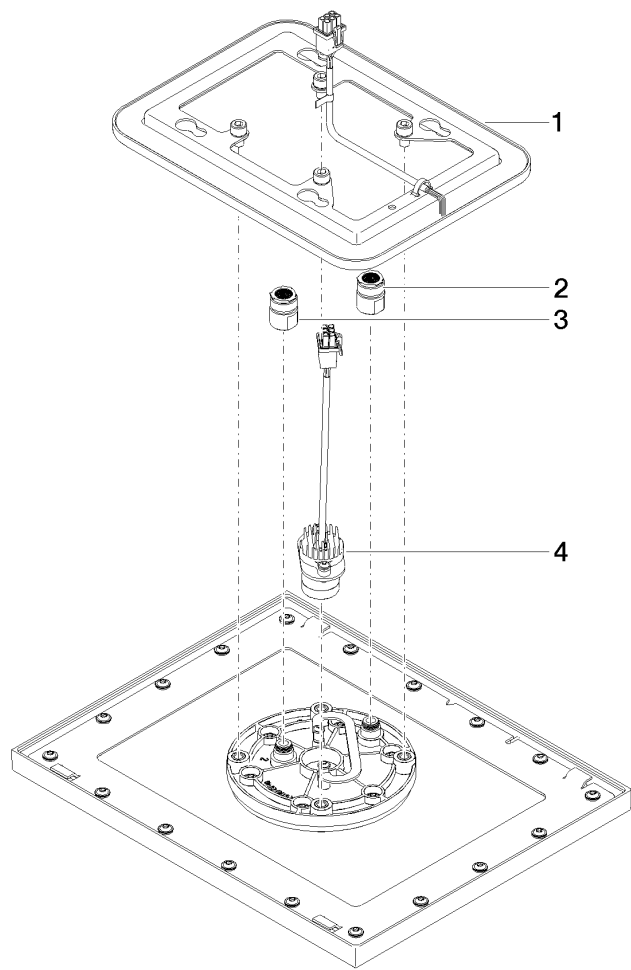
## Durchflussdiagramm



## Zertifikate

LGA\_38403.

28 044 980



Ersatzteilstückliste

Nr.	Artikelnummer	Benennung	Verbaumenge	Lieferzeit
1	90 10 01 224 00 90	Elektrozubehoer	1	2
2	90 24 03 309 01 90	Anschluss	1	2
3	90 24 03 309 00 90	Anschluss	1	2
4	90 10 01 225 00 90	Elektrozubehoer	1	2