

Brausehalter - Messing gebürstet (23kt Gold)
TARA

28 050 625

- Rosette Ø 55 mm



Passt zu: TARA, META

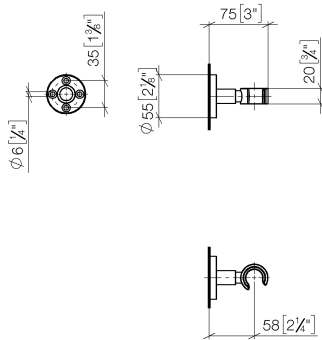
|   |                                 |               |
|---|---------------------------------|---------------|
|    | Messing gebürstet (23kt Gold)   | 28 050 625-28 |
|    | Chrom                           | 28 050 625-00 |
|    | Platin gebürstet                | 28 050 625-06 |
|    | Dark Chrome                     | 28 050 625-19 |
|    | Light Gold                      | 28 050 625-26 |
|    | Light Gold gebürstet            | 28 050 625-27 |
|    | Schwarz matt                    | 28 050 625-33 |
|    | Bronze gebürstet                | 28 050 625-42 |
|    | Champagne gebürstet (22kt Gold) | 28 050 625-46 |
|   | Champagne (22kt Gold)           | 28 050 625-47 |
|  | Chrom gebürstet                 | 28 050 625-93 |
|  | Dark Platinum gebürstet         | 28 050 625-99 |

## Brausehalter - Messing gebürstet (23kt Gold)

TARA

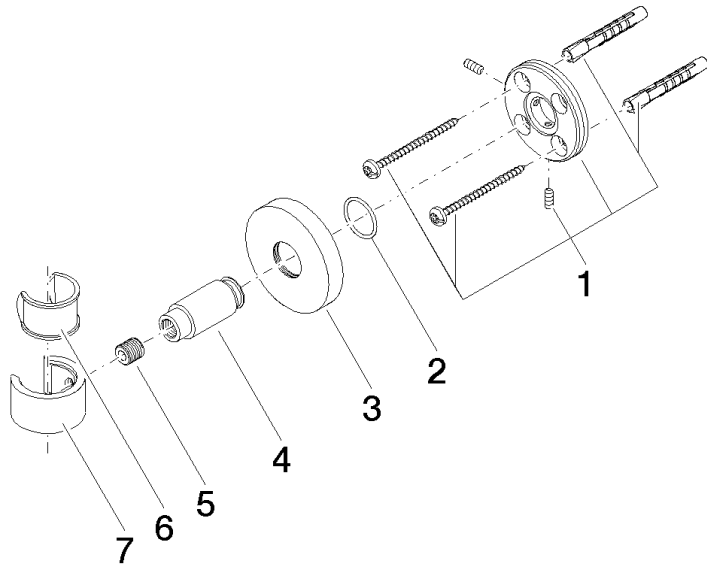
28 050 625

mm [inches]



28 050 625

Ersatzteile für die  
anderen  
Oberflächenvarianten  
finden Sie hier:  
Chrom



Ersatzteilstückliste

| Nr. | Artikelnummer      | Benennung        | Verbaumenge | Lieferzeit |
|-----|--------------------|------------------|-------------|------------|
| 1   | 05 17 62 500 00 90 | Befestigungssatz | 1           | 2          |
| 2   | 90 14 10 032 00 90 | Dichtung         | 1           | 2          |
| 3   | 08 27 62 500-28    | Rosette          | 1           | 20         |
| 4   | 08 17 62 550-28    | Halter           | 1           | 20         |
| 5   | 08 18 50 585 90    | Schraube         | 1           | 2          |
| 6   | 90 18 40 035 00 90 | Huelse           | 1           | 2          |
| 7   | 09 17 20 014-28    | Halter           | 1           | 20         |