

Brausehalter - Champagne gebürstet (22kt Gold)

TARA

28 050 625

Produktversion ab 10/1/2023

- Rosette Ø 55 mm



Passt zu: TARA, META

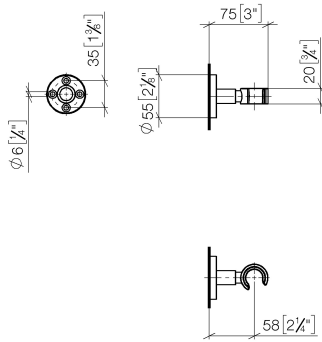
| | | |
|---|---------------------------------|---------------|
|  | Champagne gebürstet (22kt Gold) | 28 050 625-46 |
|  | Chrom | 28 050 625-00 |
|  | Platin gebürstet | 28 050 625-06 |
|  | Dark Chrome | 28 050 625-19 |
|  | Light Gold | 28 050 625-26 |
|  | Light Gold gebürstet | 28 050 625-27 |
|  | Messing gebürstet (23kt Gold) | 28 050 625-28 |
|  | Schwarz matt | 28 050 625-33 |
|  | Bronze gebürstet | 28 050 625-42 |
|  | Champagne (22kt Gold) | 28 050 625-47 |
|  | Chrom gebürstet | 28 050 625-93 |
|  | Dark Platinum gebürstet | 28 050 625-99 |

Brausehalter - Champagne gebürstet (22kt Gold)

TARA

28 050 625 Produktversion ab 10/1/2023

mm [inches]



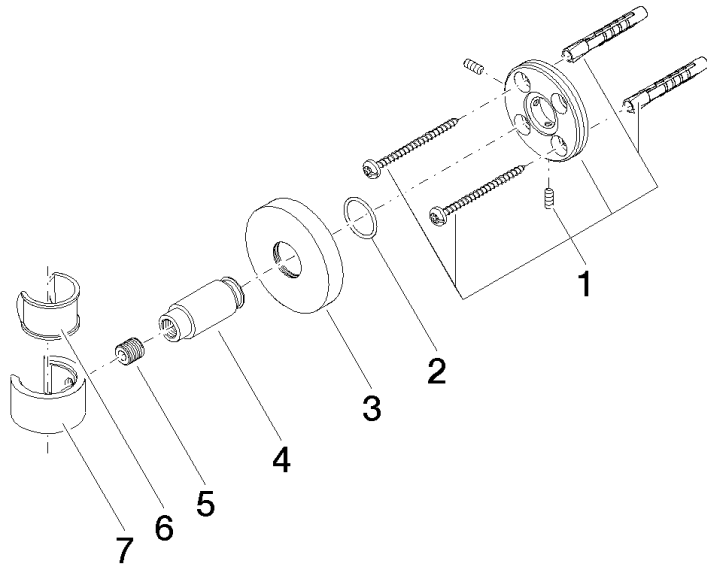
Ersatzteile für die

anderen

Oberflächenvarianten

finden Sie hier:

Chrom



Ersatzteilstückliste

| Nr. | Artikelnummer | Benennung | Verbaumenge | Lieferzeit |
|-----|--------------------|------------------|-------------|------------|
| 1 | 05 17 62 500 00 90 | Befestigungssatz | 1 | 2 |
| 2 | 90 14 10 032 00 90 | Dichtung | 1 | 2 |
| 3 | 08 27 62 500-46 | Rosette | 1 | 30 |
| 4 | 08 17 62 550-46 | Halter | 1 | 30 |
| 5 | 08 18 50 585 90 | Schraube | 1 | 2 |
| 6 | 90 18 40 035 00 90 | Huelse | 1 | 2 |
| 7 | 09 17 20 014-46 | Halter | 1 | 30 |