

Wandanschlussbogen - Chrom

TARA

28 450 625



- Brauseabgang 3/8"
  - Rosette Ø 55 mm
  - Anschluss 1/2"
- Eigensicher gegen Rückfließen.

Passt zu: TARA, META

|   |                                 |               |
|---|---------------------------------|---------------|
|    | Chrom                           | 28 450 625-00 |
|    | Platin gebürstet                | 28 450 625-06 |
|    | Platin                          | 28 450 625-08 |
|    | Dark Chrome                     | 28 450 625-19 |
|    | Light Gold                      | 28 450 625-26 |
|    | Light Gold gebürstet            | 28 450 625-27 |
|    | Messing gebürstet (23kt Gold)   | 28 450 625-28 |
|    | Schwarz matt                    | 28 450 625-33 |
|    | Bronze gebürstet                | 28 450 625-42 |
|   | Champagne gebürstet (22kt Gold) | 28 450 625-46 |
|  | Champagne (22kt Gold)           | 28 450 625-47 |
|  | Chrom gebürstet                 | 28 450 625-93 |
|  | Dark Platinum gebürstet         | 28 450 625-99 |

Empfohlenes Zubehör

- UP-Wandwinkel -

35 085 970 90

  - Max. Einbautiefe 163 mm
  - Min. Einbautiefe 90 mm



28 450 625

mm [inches]

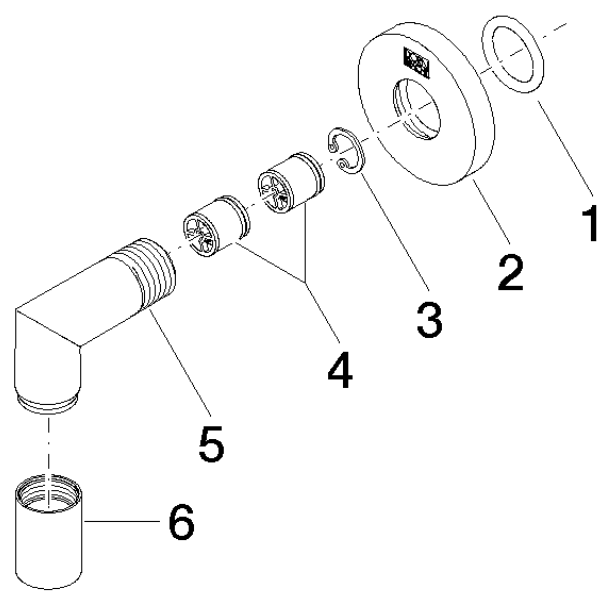


### Durchflussdiagramm



### Zertifikate

IAPMO\_4976 (5).      WRAS\_1811023.      Belgaqua\_21-381-      ACS\_20 ACC LY 739.  
27\_7.



Ersatzteilstückliste

| Nr. | Artikelnummer      | Benennung             | Verbaumenge | Lieferzeit |
|-----|--------------------|-----------------------|-------------|------------|
| 1   | 90 14 10 026 00 90 | Dichtung              | 1           | 2          |
| 2   | 09 27 22 503-00    | Rosette               | 1           | 10         |
| 3   | 09 16 01 014 90    | Ring                  | 1           | 2          |
| 4   | 90 23 01 141 00 90 | Rueckflussverhinderer | 2           | 2          |
| 5   | 09 11 03 036-00    | Anschluss             | 1           | 10         |
| 6   | 90 21 02 069 00-00 | Haube                 | 1           | 10         |