

## Wandanschlussbogen - Champagne gebürstet (22kt Gold)

TARA

28 450 625



- Brauseabgang 3/8"
- Rosette Ø 55 mm
- Anschluss 1/2"

Eigensicher gegen Rückfließen.

Passt zu: TARA, META

	Champagne gebürstet (22kt Gold)	28 450 625-46
	Chrom	28 450 625-00
	Platin gebürstet	28 450 625-06
	Platin	28 450 625-08
	Dark Chrome	28 450 625-19
	Light Gold	28 450 625-26
	Light Gold gebürstet	28 450 625-27
	Messing gebürstet (23kt Gold)	28 450 625-28
	Schwarz matt	28 450 625-33
	Bronze gebürstet	28 450 625-42
	Champagne (22kt Gold)	28 450 625-47
	Chrom gebürstet	28 450 625-93
	Dark Platinum gebürstet	28 450 625-99

### Empfohlenes Zubehör

#### UP-Wandwinkel -

35 085 970 90



- Max. Einbautiefe 163 mm
- Min. Einbautiefe 90 mm

28 450 625

mm [inches]



### Durchflussdiagramm



### Codes & Standards

EN 1717



## Wandanschlussbogen - Champagne gebürstet (22kt Gold)

---

TARA

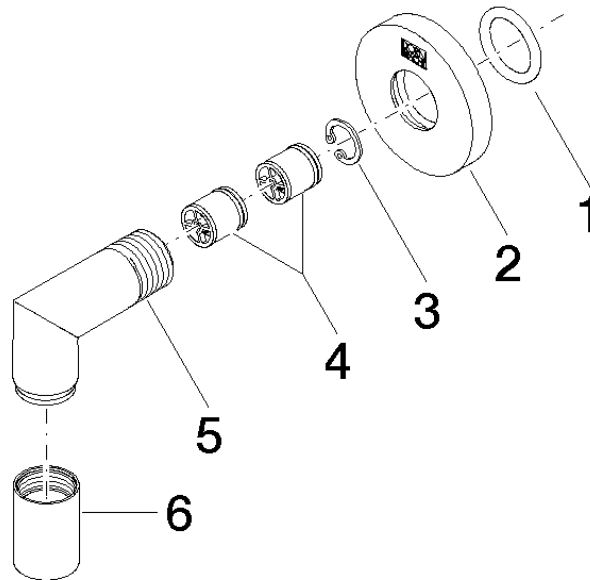
28 450 625

Zertifikate

---

Belgaqua\_21-381-2

**Produktversion ab 7/6/2018**





## Wandanschlussbogen - Champagne gebürstet (22kt Gold)

TARA

28 450 625

### Ersatzteilstückliste

#### Produktversion ab 7/6/2018

Nr.	Artikelnummer	Benennung	Verbaumenge	Lieferzeit
	90 14 10 026 00 90	Dichtung	7	2