



# LULU Wandanschlussbogen - Platin gebürstet

28 450 710    Produktversion ab 3/2/2021



- Brauseabgang 3/8"
  - Rosette 78 x 55 mm
  - Anschluss 1/2"
- Eigensicher gegen Rückfließen.

	Platin gebürstet	28 450 710-06
	Chrom	28 450 710-00

## Empfohlenes Zubehör

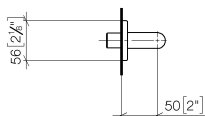
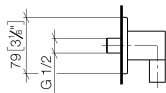


- UP-Wandwinkel -**
35 085 970 90
- Max. Einbautiefe mm
  - Min. Einbautiefe mm

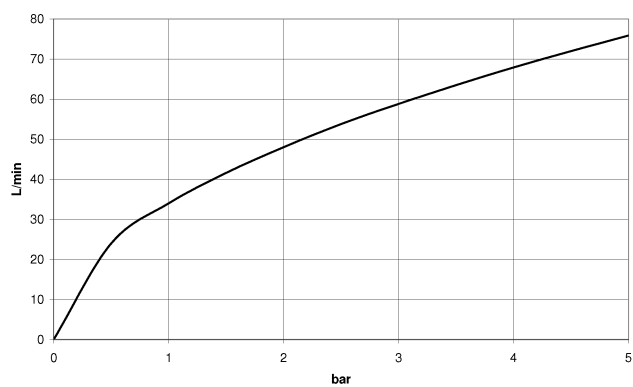
## LULU Wandanschlussbogen - Platin gebürstet

28 450 710 Produktversion ab 3/2/2021

mm [inches]



### Durchflussdiagramm



### Codes & Standards

ASME A112.18.1

cUPC

EN 1717

Scottish Water  
Byelaws

UK Water Supply  
Regulations



## LULU Wandanschlussbogen - Platin gebürstet

---

28 450 710 Produktversion ab 3/2/2021

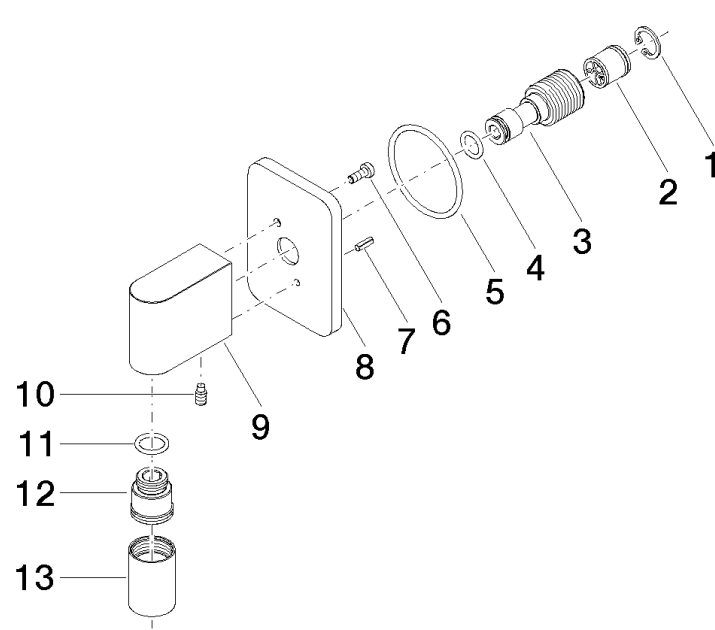
### Zertifikate

---

Belgaqua\_21-381-2 WRAS\_2310 WRAS\_1807 IAPMO\_4976

# LULU Wandanschlussbogen - Platin gebürstet

28 450 710    Produktversion ab 3/2/2021



## Ersatzteilstückliste

Nr.	Artikelnummer	Benennung	Verbaumenge	Lieferzeit
1	09 16 01 014 90	Ring	1	2
2	90 23 01 141 00 90	Rueckflussverhinderer	1	2
3	09 24 03 116 20 90	Nippel	1	2
4	09 14 10 008 90	Dichtung	1	2
5	09 14 10 142 90	Dichtung	1	2
6	09 30 30 054 90	Schraube	1	2
7	09 31 11 026 90	Stift	1	2
8	09 27 71 002-06	Rosette	1	10
9	09 11 03 046-06	Anschluss	1	10
10	09 31 11 005 90	Stift	1	2
11	90 14 10 077 00 90	Dichtung	1	2
12	09 24 03 107 20 90	Nippel	1	2
13	90 21 02 069 00-06	Haube	1	10