

LISSÉ Wandanschlussbogen - Chrom gebürstet








LISSÉ

28 450 845



- Brauseabgang 3/8"
- Rosette 60 x 78 mm
- Anschluss 1/2"

Eigensicher gegen Rückfließen.

	Chrom gebürstet	28 450 845-93
	Chrom	28 450 845-00
	Platin gebürstet	28 450 845-06
	Dark Chrome	28 450 845-19
	Light Gold gebürstet	28 450 845-27
	Schwarz matt	28 450 845-33
	Dark Platinum gebürstet	28 450 845-99

Empfohlenes Zubehör

UP-Wandwinkel -

35 085 970 90



- Min. Einbautiefe 90 mm
- Max. Einbautiefe 163 mm

28 450 845

mm [inches]



Durchflussdiagramm



Codes & Standards

ASME A112.18.1	cUPC	Scottish Water Byelaws	UK Water Supply Regulations
----------------	------	---------------------------	--------------------------------



LISSÉ Wandanschlussbogen - Chrom gebürstet

LISSÉ

28 450 845

Zertifikate

IAPMO_4976

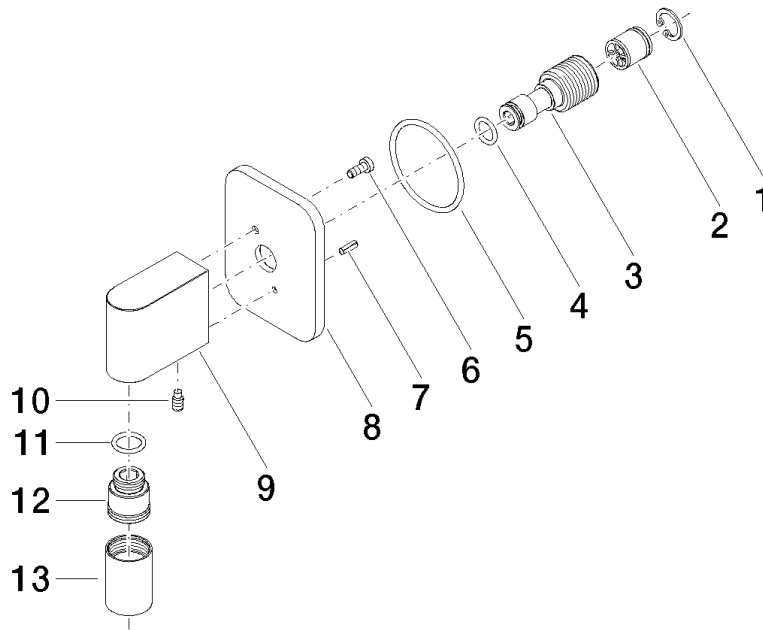
WRAS_2310

28 450 845

Produktversion von 3/9/2016 bis 7/6/2018

Produktversion von 7/6/2018 bis 3/2/2021

Produktversion ab 3/2/2021





LISSÉ Wandanschlussbogen - Chrom gebürstet

LISSÉ

28 450 845

Ersatzteilstückliste

Produktversion von 3/9/2016 bis 7/6/2018

Produktversion von 7/6/2018 bis 3/2/2021

Produktversion ab 3/2/2021

Nr.	Artikelnummer	Benennung	Verbaumenge	Lieferzeit
	09 16 01 014 90	Ring	13	2