

Wandanschlussbogen mit integriertem Brausehalter - Champagne gebürstet (22kt Gold)



SERIENSPEZIFISCHE
1,1

28 490 660 Produktversion ab 01.10.2023



- Brauseabgang 3/8"
- Rosette Ø 60 mm
- Anschluss 1/2"

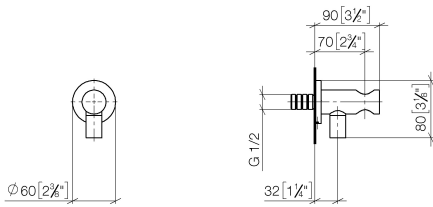
Eigensicher gegen Rückfließen.

	Champagne gebürstet (22kt Gold)	28 490 660-46
	Chrom	28 490 660-00
	Platin gebürstet	28 490 660-06
	Platin	28 490 660-08
	Dark Chrome	28 490 660-19
	Light Gold	28 490 660-26
	Light Gold gebürstet	28 490 660-27
	Messing gebürstet (23kt Gold)	28 490 660-28
	Schwarz matt	28 490 660-33
	Dark Brass gebürstet	28 490 660-39
	Bronze gebürstet	28 490 660-42
	Champagne (22kt Gold)	28 490 660-47
	Cyprum	28 490 660-49
	Chrom gebürstet	28 490 660-93
	Dark Platinum gebürstet	28 490 660-99

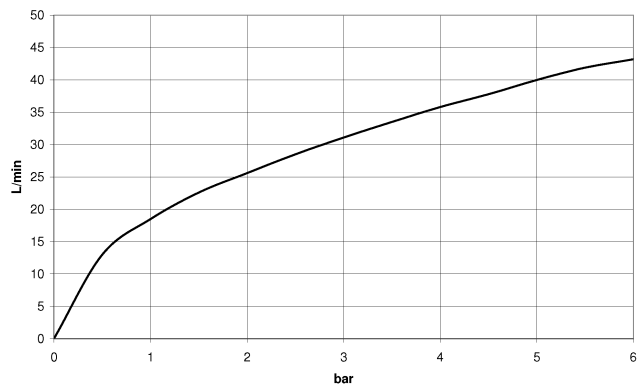
Wandanschlussbogen mit integriertem Brausehalter - Champagne gebürstet (22kt Gold)

SERIENSPEZIFISC
,,

28 490 660 Produktversion ab 01.10.2023
mm [inches]



Durchflussdiagramm



Codes & Standards

EN 1717

Scottish Water
Byelaws

UK Water Supply
Regulations



Wandanschlussbogen mit integriertem Brausehalter - Champagne gebürstet (22kt Gold)

SERIENSPEZIFISC
,,

28 490 660 Produktversion ab 01.10.2023

Zertifikate und Nachhaltigkeit

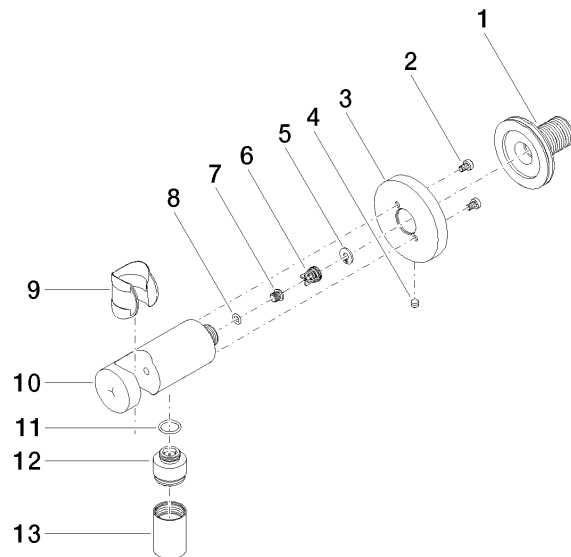
Belgaqua_21-024-2 WRAS_250402

Wandanschlussbogen mit integriertem Brausehalter - Champagne gebürstet (22kt Gold)

SERIENSPEZIFISC
,,

28 490 660 Produktversion ab 01.10.2023

Ersatzteile für die
anderen
Oberflächenvarianten
finden Sie hier:
Chrom



Ersatzteilstückliste

Nr.	Artikelnummer	Benennung	Verbaumenge	Lieferzeit
3	09 27 66 001-46	Rosette	1,00	30
5	09 16 01 023 90	Ring	1,00	2
1	90 24 03 280 00 90	Nippel	1,00	2
11	09 14 10 213 90	Dichtung	1,00	2
7	09 30 30 113 20 90	Schraube	1,00	2
8	09 14 10 001 90	Dichtung	1,00	2
6	09 23 01 131 90	Rueckflussverhinderer	1,00	2
12	09 24 03 279-46	Nippel	1,00	30
2	09 30 30 037 90	Schraube	2,00	2
10	09 11 03 124-46	Anschluss	1,00	30
9	09 18 40 216 90	Huelse	1,00	2
4	09 31 11 112 90	Stift	1,00	60
13	90 21 02 069 00-46	Haube	1,00	30