



- Brausekopf Ø 55 mm
- Kugelgelenk 25° schwenkbar (in jede Richtung)
- HORIZONTAL RAIN, Durchfluss max. 5 l/min (bei 3 Bar)
- mit Antikalk-System
- Rosette Ø 55 mm
- Anschluss 1/2"
- Dieses Produkt leistet einen Beitrag zur Erfüllung der Vorgaben von nachhaltigen Gebäudezertifizierungen, z.B. LEED®, BREEAM®, DGNB

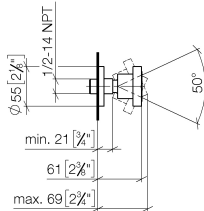
| | | |
|---|---------------------------------|---------------|
|  | Chrom | 28 518 979-00 |
|  | Platin gebürstet | 28 518 979-06 |
|  | Platin | 28 518 979-08 |
|  | Messing (23kt Gold) | 28 518 979-09 |
|  | Dark Chrome | 28 518 979-19 |
|  | Light Gold | 28 518 979-26 |
|  | Light Gold gebürstet | 28 518 979-27 |
|  | Messing gebürstet (23kt Gold) | 28 518 979-28 |
|  | Schwarz matt | 28 518 979-33 |
|  | Dark Brass gebürstet | 28 518 979-39 |
|  | Bronze gebürstet | 28 518 979-42 |
|  | Champagne gebürstet (22kt Gold) | 28 518 979-46 |
|  | Champagne (22kt Gold) | 28 518 979-47 |
|  | Chrom gebürstet | 28 518 979-93 |
|  | Dark Platinum gebürstet | 28 518 979-99 |

Empfohlenes Zubehör

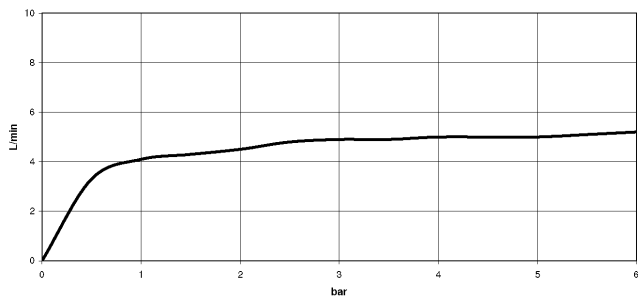


- UP-Wandwinkel -

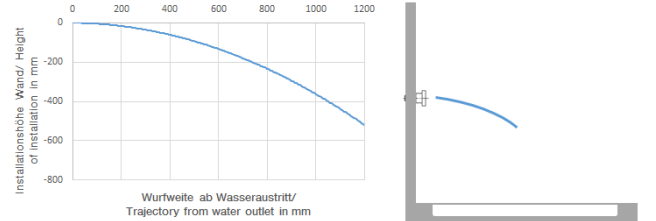
35 085 970 90
- Max. Einbautiefe 163 mm
 - Min. Einbautiefe 90 mm



Durchflussdiagramm



Wurfweitendiagramm



Codes & Standards

| | | | |
|---------------------------|--------------------------------|-----------|----------|
| ASME A112.18.1 | cUPC | DIN 4109 | ISO 3822 |
| Scottish Water Byelaws | UK Water Supply Regulations | Ü-Zeichen | |



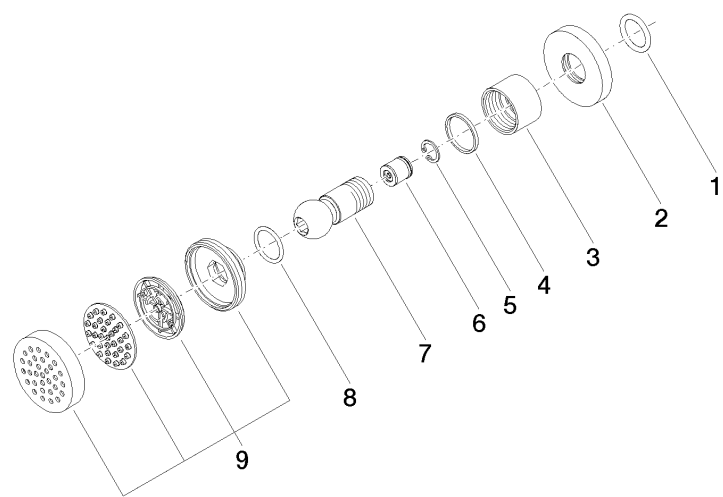
Seitenbrause ohne Mengenregulierung FlowReduce - Chrom

SERIENSPEZIFISC

28 518 979 Produktversion ab 01.04.2024

Zertifikate und Nachhaltigkeit

LGA_38 IAPMO_4976 WRAS_240602



Ersatzteilstückliste

| Nr. | Artikelnummer | Benennung | Verbaumenge | Lieferzeit |
|-----|--------------------|-----------------------|-------------|------------|
| 3 | 09 23 30 026-00 | Mutter | 1,00 | 10 |
| 4 | 09 14 15 010 90 | Ring | 1,00 | 2 |
| 9 | 90 12 05 027 00-00 | Gehaeuse (komplett) | 1,00 | 10 |
| 8 | 09 14 10 015 90 | Dichtung | 1,00 | 2 |
| 7 | 09 21 40 016-00 | Anschluss | 1,00 | 10 |
| 6 | 09 23 01 048 90 | Rueckflussverhinderer | 1,00 | 2 |
| 5 | 09 16 01 014 90 | Ring | 1,00 | 2 |
| 1 | 90 14 10 026 00 90 | Dichtung | 1,00 | 2 |
| 2 | 09 27 22 019-00 | Rosette | 1,00 | 10 |