

Seitenbrause ohne Mengenregulierung FlowReduce - Messing gebürstet (23kt Gold)

28 518 979    Produktversion ab 4/1/2024



- Brausekopf Ø 55 mm
- Kugelgelenk 25° schwenkbar (in jede Richtung)
- HORIZONTAL RAIN, Durchfluss max. 5 l/min (bei 3 Bar)
- mit Antikalk-System
- Rosette Ø 55 mm
- Anschluss 1/2"
- Dieses Produkt leistet einen Beitrag zur Erfüllung der Vorgaben von nachhaltigen Gebäudezertifizierungen, z.B. LEED®, BREEAM®, DGNB

|   |                                 |               |
|---|---------------------------------|---------------|
|    | Messing gebürstet (23kt Gold)   | 28 518 979-28 |
|    | Chrom                           | 28 518 979-00 |
|    | Platin gebürstet                | 28 518 979-06 |
|    | Platin                          | 28 518 979-08 |
|    | Messing (23kt Gold)             | 28 518 979-09 |
|    | Dark Chrome                     | 28 518 979-19 |
|    | Light Gold                      | 28 518 979-26 |
|    | Light Gold gebürstet            | 28 518 979-27 |
|    | Schwarz matt                    | 28 518 979-33 |
|   | Bronze gebürstet                | 28 518 979-42 |
|  | Champagne gebürstet (22kt Gold) | 28 518 979-46 |
|  | Champagne (22kt Gold)           | 28 518 979-47 |
|  | Chrom gebürstet                 | 28 518 979-93 |
|  | Dark Platinum gebürstet         | 28 518 979-99 |

Empfohlenes Zubehör

UP-Wandwinkel -

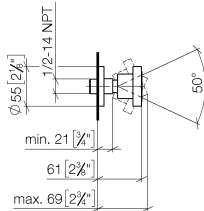
35 085 970 90



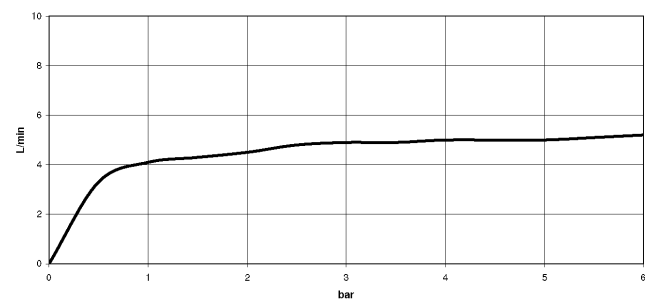
- Max. Einbautiefe mm
- Min. Einbautiefe mm

Seitenbrause ohne Mengenregulierung FlowReduce - Messing gebürstet (23kt Gold)

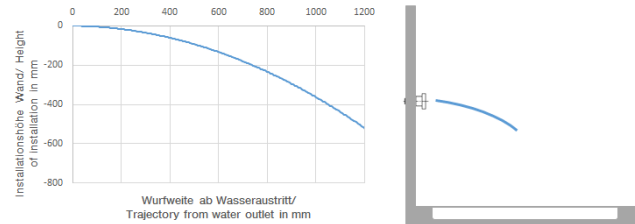
28 518 979 Produktversion ab 4/1/2024  
mm [inches]



Durchflussdiagramm



Wurfweitendiagramm



Codes & Standards

DIN 4109

ISO 3822

Scottish Water  
Byelaws

UK Water Supply  
Regulations

Ü-Zeichen



## Seitenbrause ohne Mengenregulierung FlowReduce - Messing gebürstet (23kt Gold)

---

28 518 979 Produktversion ab 4/1/2024

Zertifikate

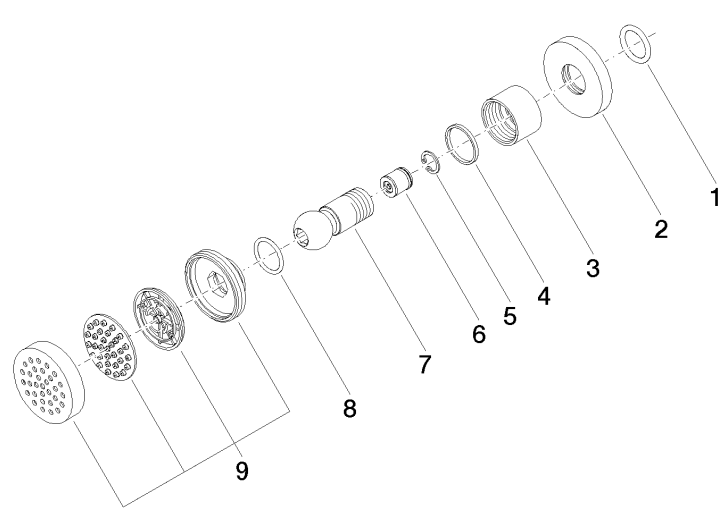
---

LGA\_38

WRAS\_240602

Seitenbrause ohne Mengenregulierung FlowReduce - Messing gebürstet (23kt Gold)

28 518 979    Produktversion ab 4/1/2024



Ersatzteilstückliste

| Nr. | Artikelnummer      | Benennung             | Verbaumenge | Lieferzeit |
|-----|--------------------|-----------------------|-------------|------------|
| 1   | 90 14 10 026 00 90 | Dichtung              | 1           | 2          |
| 2   | 09 27 22 019-28    | Rosette               | 1           | 20         |
| 3   | 09 23 30 026-28    | Mutter                | 1           | 20         |
| 4   | 09 14 15 010 90    | Ring                  | 1           | 2          |
| 5   | 09 16 01 014 90    | Ring                  | 1           | 2          |
| 6   | 09 23 01 048 90    | Rueckflussverhinderer | 1           | 2          |
| 7   | 09 21 40 016-28    | Anschluss             | 1           | 20         |
| 8   | 09 14 10 015 90    | Dichtung              | 1           | 2          |
| 9   | 90 12 05 027 00-28 | Gehaeuse ( komplett ) | 1           | 20         |