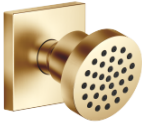


Seitenbrause ohne Mengenregulierung - Messing gebürstet (23kt Gold)

28 528 782    Produktversion ab 6/1/2024



- Brausekopf Ø 55 mm
- Kugelgelenk 25° schwenkbar (in jede Richtung)
- HORIZONTAL RAIN, Durchfluss max. 7 l/min (bei 3 Bar)
- Antikalk-System
- Rosette 60 x 60 mm
- Anschluss 1/2"

	Messing gebürstet (23kt Gold)	28 528 782-28
	Chrom	28 528 782-00
	Platin gebürstet	28 528 782-06
	Platin	28 528 782-08
	Dark Chrome	28 528 782-19
	Light Gold gebürstet	28 528 782-27
	Schwarz matt	28 528 782-33
	Champagne gebürstet (22kt Gold)	28 528 782-46
	Champagne (22kt Gold)	28 528 782-47
	Chrom gebürstet	28 528 782-93
	Dark Platinum gebürstet	28 528 782-99

Empfohlenes Zubehör

UP-Wandwinkel -

35 085 970 90

- Max. Einbautiefe mm
- Min. Einbautiefe mm

Seitenbrause ohne Mengenregulierung - Messing gebürstet (23kt Gold)

28 528 782    Produktversion ab 6/1/2024

mm [inches]



Durchflussdiagramm



Codes & Standards

DIN 4109	ISO 3822	Scottish Water Byelaws	UK Water Supply Regulations
----------	----------	------------------------	-----------------------------

Ü-Zeichen



## Seitenbrause ohne Mengenregulierung - Messing gebürstet (23kt Gold)

---

28 528 782 Produktversion ab 6/1/2024

### Zertifikate

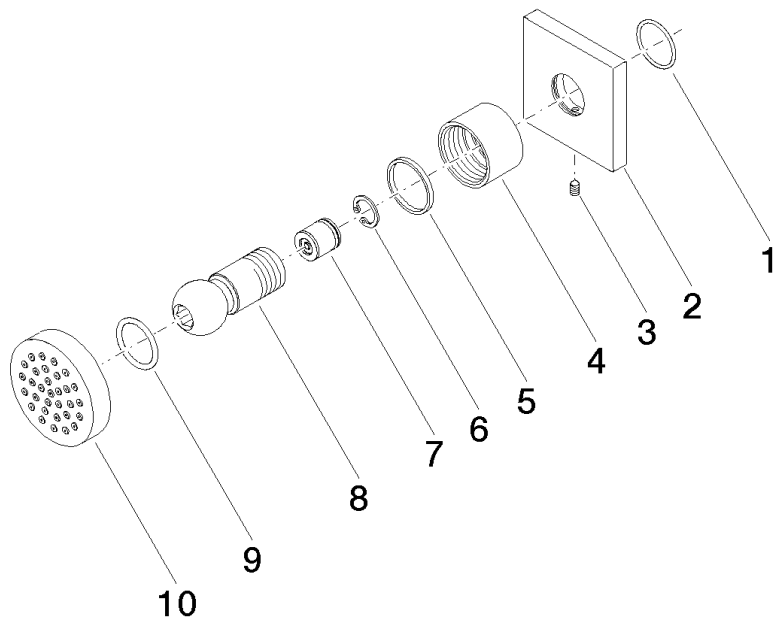
---

LGA\_38

WRAS\_240602

Seitenbrause ohne Mengenregulierung - Messing gebürstet (23kt Gold)

28 528 782    Produktversion ab 6/1/2024



Ersatzteilstückliste

Nr.	Artikelnummer	Benennung	Verbaumenge	Lieferzeit
1	09 14 10 098 90	Dichtung	1	2
2	09 27 98 003-28	Rosette	1	20
3	09 31 11 048 90	Stift	1	2
4	09 23 30 026-28	Mutter	1	20
5	09 14 15 010 90	Ring	1	2
6	09 16 01 014 90	Ring	1	2
7	90 23 01 147 00 90	Rueckflussverhinderer	1	2
8	09 21 40 016-28	Anschluss	1	20
9	09 14 10 015 90	Dichtung	1	2
10	90 12 05 027 00-28	Gehaeuse ( komplett )	1	20